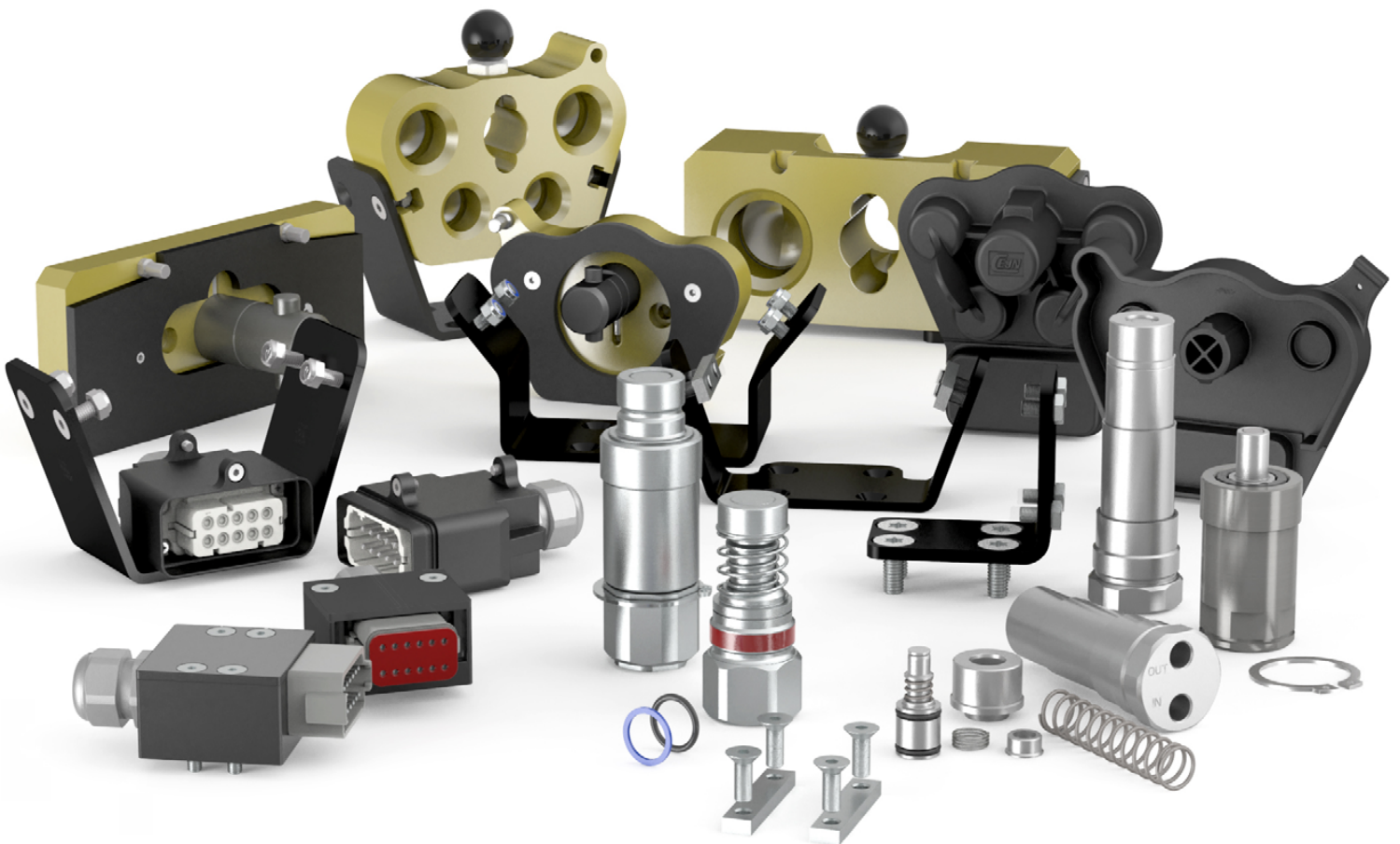




Your choice for sustainable  
quick connect solutions

# Mehrfachkupplung Multi-X

## *Zubehör und Ersatzteile*



# Inhaltsverzeichnis

## **Multi-X GII Duo**

|   |    |
|---|----|
| <a href="#">Multi-X GII Duo 10</a>      | 6  |
| <a href="#">Multi-X GII Duo 12.5</a>    | 7  |
| <a href="#">Multi-X GII Duo 12.5/19</a> | 8  |
| <a href="#">Multi-X GII Duo 19</a>      | 9  |
| <a href="#">Multi-X GII Duo 25</a>      | 10 |

## **Multi-X GII Trio**

|  |    |
|--|----|
| <a href="#">Multi-X GII Trio 12.5/10</a>   | 11 |
| <a href="#">Multi-X GII Trio 12.5/Lube</a> | 12 |
| <a href="#">Multi-X GII Trio 19/Lube</a>   | 13 |

## **Multi-X GII Quattro**

|   |    |
|---|----|
| <a href="#">Multi-X GII Quattro 10</a>      | 14 |
| <a href="#">Multi-X GII Quattro 10/12.5</a> | 15 |
| <a href="#">Multi-X GII Quattro 12.5</a>    | 17 |
| <a href="#">Multi-X GII Quattro 12.5/19</a> | 18 |

## **Multi-X GII Hexa 10**

|                                     |    |
|-------------------------------------|----|
| <a href="#">Multi-X GII Hexa 10</a> | 20 |
|-------------------------------------|----|

## **Multi-X Modular**

|                                 |    |
|---------------------------------|----|
| <a href="#">Multi-X Modular</a> | 21 |
|---------------------------------|----|

## **Multi-X Classic Duo**

|                    |   |
|--------------------|---|
| <a href="#">23</a> | <a href="#">Multi-X Classic Duo 10</a>      |
| <a href="#">25</a> | <a href="#">Multi-X Classic Duo 12.5</a>    |
| <a href="#">26</a> | <a href="#">Multi-X Classic Duo 12.5/19</a> |
| <a href="#">27</a> | <a href="#">Multi-X Classic Duo 19</a>      |
| <a href="#">29</a> | <a href="#">Multi-X Classic Duo 25</a>      |

## **Multi-X Classic Trio**

|                    |  |
|--------------------|--|
| <a href="#">30</a> | <a href="#">Multi-X Classic Trio 10/12.5</a>   |
| <a href="#">31</a> | <a href="#">Multi-X Classic Trio 12.5/Lube</a> |

## **Multi-X Classic Quattro**

|                    |   |
|--------------------|---|
| <a href="#">32</a> | <a href="#">Multi-X Classic Quattro 10</a>      |
| <a href="#">33</a> | <a href="#">Multi-X Classic Quattro 10/12.5</a> |
| <a href="#">35</a> | <a href="#">Multi-X Classic Quattro 12.5</a>    |
| <a href="#">36</a> | <a href="#">Multi-X Classic Quattro 12.5/19</a> |

## **Multi-X Classic Hexa**

|                    |   |
|--------------------|---|
| <a href="#">38</a> | <a href="#">Multi-X Classic Hexa 10</a> |
|--------------------|---|



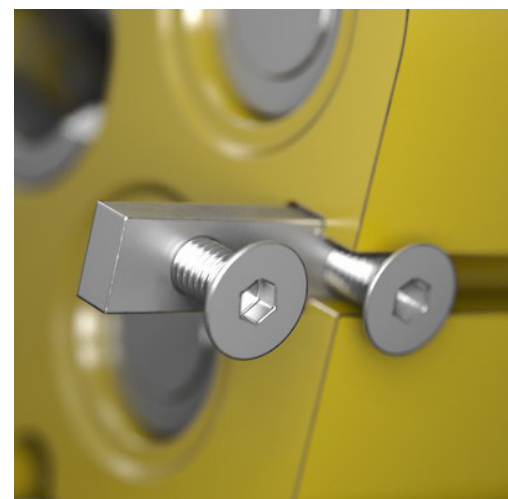
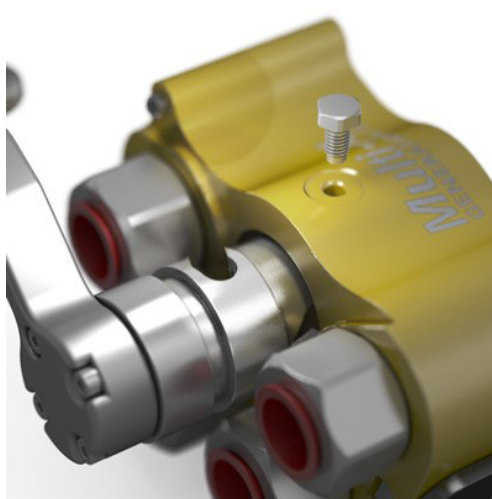
## Die leckagefreie All-in-one Multikupplung

Das Multi-X-Sortiment umfasst innovative Mehrfachkupplungen mit einfacher Bedienung, die speziell entwickelt wurden, um den Anforderungen selbst anspruchsvollster Mobilhydraulik gerecht zu werden.

Einzelne Flat-Face-Kupplungen nach ISO 16028 können direkt an die installierte Nippelplatte angeschlossen werden. So haben Sie maximale Flexibilität bei der Verwendung von Werkzeugen und Anbaugeräten sowohl mit als auch ohne Multi-X.

### Anwenderfreundliche Technologie

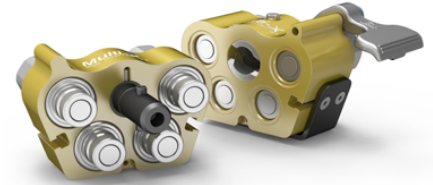
- Hoher Durchfluss
- Einfach zu bedienen
- Schnelle und einfache Wartung
- Aufgrund der kompakten Bauweise für zahlreiche Anwendungen geeignet



# MULTI-X SERIE

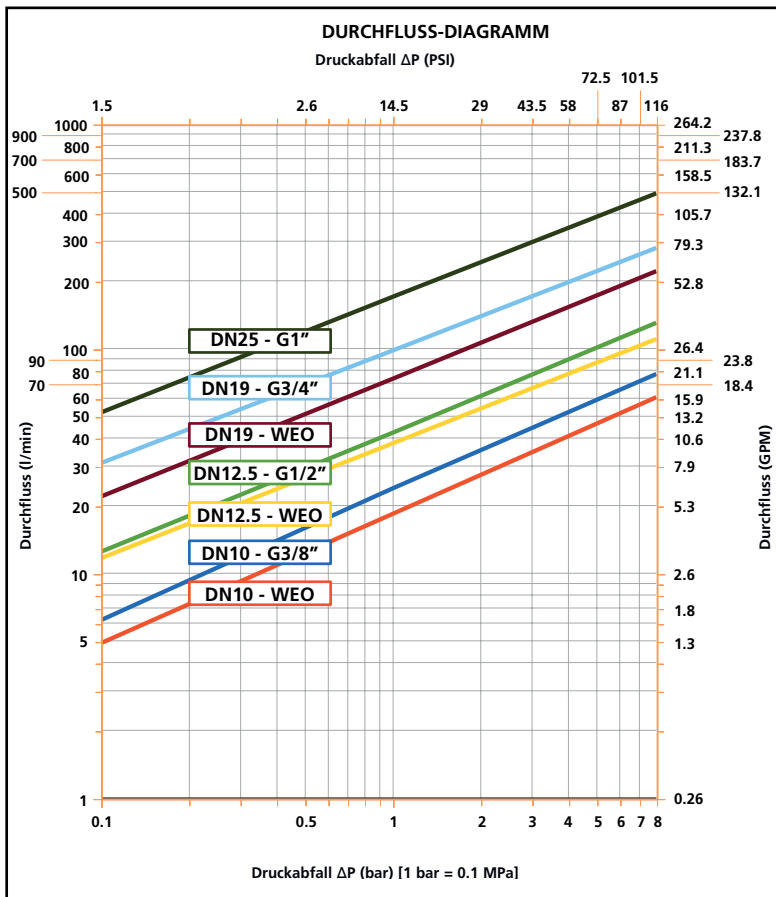


- **Kompaktes Design**
- **Hohe Flexibilität und Leistung**
- **Einfache und ergonomische Bedienung dank optimierter Hebelbewegung**
- **Anschluss unter Restdruck möglich**

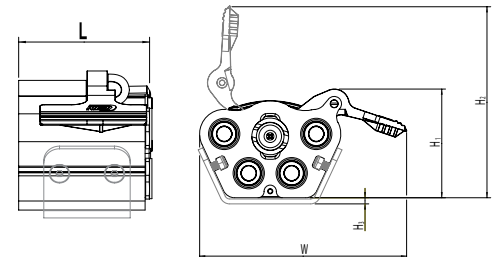


**Max. Betriebsdruck:**..... 350 bar (5076 PSI)  
**Min. Berstdruck:**..... 1200 bar (17404 PSI)  
**Temperaturbereich:**..... -30°C – +100°C (-22°F – +212°F)  
**Material Kupplungsseite:**..... Verzinkter Stahl, eloxiertes Aluminium, Zink, Messing  
**Material Nippelseite:**..... Verzinkter Stahl, eloxiertes Aluminium, Messing  
**Dichtungsmaterial:**..... Nitril (NBR/PUR)  
**Entkuppeln unter Druck:**..... Möglichst vermeiden. Der Restdruck kann beim Entkuppeln einen Rückschlag auslösen. Hebel stets gut festhalten.  
**Kommentar:**..... Empfehlungen für Anwendungen mit sehr dynamischem Druckverlauf erhalten Sie von unserem technischen Support.

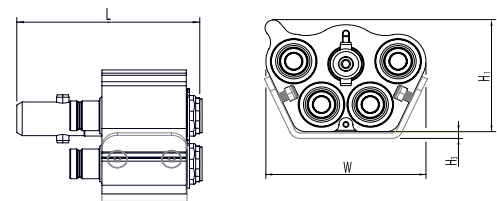
| Verbindungsmöglichkeiten  | DN10 - 3/8"        | DN12.5 - 1/2"      | DN19 - 3/4"        | DN25 - 1"          |
|---|--------------------|--------------------|--------------------|--------------------|
| 1. Kuppelbar unter Restdruck auf der Nippelseite und druckloser Tankanschluss auf der Kupplungsseite. | 350 bar (5076 PSI) | 350 bar (5076 PSI) | 350 bar (5076 PSI) | 350 bar (5076 PSI) |
| 2. Kuppelbar unter Restdruck auf der Kupplungsseite und druckloser Tankanschluss auf der Nippelseite. | 250 bar (3625 PSI) | 150 bar (2175 PSI) | 150 bar (2175 PSI) | 120 bar (1740 PSI) |
| 3. Kuppelbar unter Restdruck auf der Nippelseite und 10 bar Rücklaufdruck auf der Kupplungsseite.     | 250 bar (3625 PSI) | 220 bar (3191 PSI) | 220 bar (3191 PSI) | 250 bar (3625 PSI) |



## KUPPLUNGSSEITE



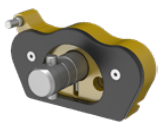
## NIPPELSEITE



# MULTI-X SERIE - GENERATION II

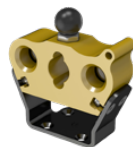
## Zubehör und Ersatzteile

### Parkstation für Kupplungsseite



- ✓ Gewährleistung der Sauberkeit
- ✓ Zuverlässiger Schutz vor Schmutz
- ✓ Robust und langlebig
- ✓ Einfache Montage

### Parkstation für Nippelseite



- ✓ Gewährleistung der Sauberkeit
- ✓ Zuverlässiger Schutz vor Schmutz
- ✓ Robust und langlebig
- ✓ Einfache Montage

### Elektrostecker für Kupplungsseite



- ✓ Robust und langlebig
- ✓ Einfache Montage
- ✓ 10 / 12-polig (IP68 für 12-polig)
- ✓ 48V; 13 / 16 Ampere

### Elektrostecker für Nippelseite



- ✓ Robust und langlebig
- ✓ Einfache Montage
- ✓ 10 / 12-polig (IP68 für 12-polig)
- ✓ 48V; 13 / 16 Ampere

### Hebeleinheit



- ✓ Einfache Montage
- ✓ Robuste Stahl-Hebeleinheit
- ✓ Aus Aluminium

### Zentrierbolzenset



- ✓ Einfache Montage
- ✓ Robuster Zentrierbolzen für Nippelseite

### Staubschutzkappen



- ✓ Gewährleistung der Sauberkeit
- ✓ Zuverlässiger Schutz vor Schmutz

### Montagehalterung



- ✓ Robust und langlebig
- ✓ Einfache Montage

### Nippel- und Kupplungs-Kit



- ✓ Einfacher Wechsel
- ✓ Austauschbare Kupplungs- und Nippelinsätze
- ✓ Stahl mit Zink/Nickel Beschichtung

### Verriegelungseinheit



- ✓ Verriegelung zur Sicherung der Hebeleinheit

### Nutensteine



- ✓ Zur Montage der Kupplungs- sowie Nippelseite

### Dichtungen

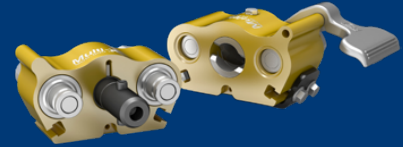


- ✓ Dichtungssätze für Nippelseite
- ✓ Verfügbar als Profilring oder O-Ring mit Backup-Ring

\*Die in der Ersatzliste genannten Stückzahlen beziehen sich auf die im System verbauten Komponenten.

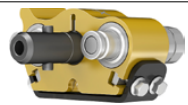
# MULTI-X - GENERATION II

## Multi-X Duo 10



### GII - Duo 10 Kupplungsseite (Anschlüsse 2x WEO 1/2") - Art.-Nr. 10 932 2100

| Artikelnummer | Artikelbeschreibung                                    | Anzahl | Seite          | Anschlüsse |
|---------------|--|--------|----------------|------------|
| 10 932 1000   | Staubschutzkappe aus Kunststoff (schwarz)              | 1      | Kupplungsseite |            |
| 10 932 4930   | Montagehalterung inkl. 4x Schrauben und 2x Nutensteine | 1      | Kupplungsseite |            |
| 10 365 1909   | Kupplungseinsatz DN10 WEO 1/2"                         | 2      | Kupplungsseite | WEO 1/2"   |
| 10 932 4950   | Hebeleinheit   | 1      | Kupplungsseite |            |
| 10 932 4992   | Verriegelungseinheit                                   | 1      | Kupplungsseite |            |



### GII - Duo 10 Nippelseite (Anschlüsse 2x WEO 1/2") - Art.-Nr. 10 932 2150

| Artikelnummer | Artikelbeschreibung                       | Anzahl | Seite       | Anschlüsse |
|---------------|---|--------|-------------|------------|
| 10 932 1050   | Staubschutzkappe aus Kunststoff (schwarz) | 1      | Nippelseite |            |
| 10 932 4930   | Montagehalterung Duo 10                   | 1      | Nippelseite |            |
| 10 364 6909   | Nippel Einsatz DN10 WEO 3/8"              | 2      | Nippelseite | WEO 3/8"   |
| 10 932 4962   | Zentrierbolzen Duo 10                     | 1      | Nippelseite |            |
| 10 365 4900   | Dichtungsset für Nippelseite DN10         | 1      | Nippelseite |            |



### GII - Duo 10 Kupplungsseite (Anschlüsse 2x G 3/8" IG) - Art.-Nr. 10 932 2200

| Artikelnummer | Artikelbeschreibung                                    | Anzahl | Seite          | Anschlüsse |
|---------------|--|--------|----------------|------------|
| 10 932 1000   | Staubschutzkappe aus Kunststoff (schwarz)              | 1      | Kupplungsseite |            |
| 10 932 4930   | Montagehalterung inkl. 4x Schrauben und 2x Nutensteine | 1      | Kupplungsseite |            |
| 10 365 1908   | Kupplungseinsatz DN10 G 3/8" IG                        | 2      | Kupplungsseite | G 3/8" IG  |
| 10 932 4950   | Hebeleinheit   | 1      | Kupplungsseite |            |
| 10 932 4992   | Verriegelungseinheit                                   | 1      | Kupplungsseite |            |



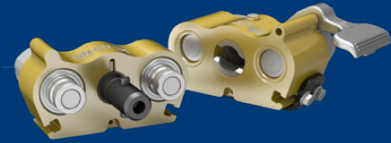
### GII - Duo 10 Nippelseite (Anschlüsse 2x G 3/8" IG) - Art.-Nr. 10 932 2250

| Artikelnummer | Artikelbeschreibung                                    | Anzahl | Seite       | Anschlüsse |
|---------------|--|--------|-------------|------------|
| 10 932 1050   | Staubschutzkappe aus Kunststoff (schwarz)              | 1      | Nippelseite |            |
| 10 932 4930   | Montagehalterung inkl. 4x Schrauben und 2x Nutensteine | 1      | Nippelseite |            |
| 10 364 6908   | Nippel Einsatz DN10 G 3/8" IG                          | 2      | Nippelseite | G 3/8" IG  |
| 10 932 4962   | Zentrierbolzen   | 1      | Nippelseite |            |
| 10 365 4900   | Dichtungsset für Nippelseite DN10                      | 1      | Nippelseite |            |

| Artikelnummer | Optional erhältlich Zubehör für Multi-X GII-Duo 10 |   |                |          |
|---------------|--|---|----------------|----------|
| 10 932 1020   | Parkstation für Multi-X Duo 10                     | 1 | Kupplungsseite |          |
| 10 932 1070   | Parkstation für Multi-X Duo 10                     | 1 | Nippelseite    |          |
| 10 932 0010   | Elektrostecker Set für Multi-X Duo 10              | 1 | Kupplungsseite | 10-polig |
| 10 932 0050   | Elektrostecker Set für Multi-X Duo 10              | 1 | Nippelseite    | 10-polig |
| 10 932 0020   | Elektrostecker IP68                                | 1 | Kupplungsseite | 12-polig |
| 10 932 0060   | Elektrostecker IP68                                | 1 | Nippelseite    | 12-polig |

# MULTI-X - GENERATION II

## Multi-X Duo 12.5



### GII - Duo 12.5 Kupplungsseite (Anschlüsse 2x WEO 1/2") - Art.-Nr. 10 932 2101

| Artikelnummer | Artikelbeschreibung                                    | Anzahl | Seite          | Anschlüsse |
|---------------|--|--------|----------------|------------|
| 10 932 1002   | Staubschutzkappe aus Kunststoff (schwarz)              | 1      | Kupplungsseite |            |
| 10 932 4934   | Montagehalterung inkl. 4x Schrauben und 2x Nutensteine | 1      | Kupplungsseite |            |
| 10 565 1909   | Kupplungseinsatz DN12.5 WEO 1/2"                       | 2      | Kupplungsseite | WEO 1/2"   |
| 10 932 4951   | Hebeleinheit   | 1      | Kupplungsseite |            |
| 10 932 4992   | Verriegelungseinheit                                   | 1      | Kupplungsseite |            |



### GII - Duo 12.5 Nippelseite (Anschlüsse 2x WEO 1/2") - Art.-Nr. 10 932 2151

| Artikelnummer | Artikelbeschreibung                                    | Anzahl | Seite       | Anschlüsse |
|---------------|--|--------|-------------|------------|
| 10 932 1052   | Staubschutzkappe aus Kunststoff (schwarz)              | 1      | Nippelseite |            |
| 10 932 4934   | Montagehalterung inkl. 4x Schrauben und 2x Nutensteine | 1      | Nippelseite |            |
| 10 564 6909   | Nippel Einsatz DN12.5 WEO 1/2"                         | 2      | Nippelseite | WEO 1/2"   |
| 10 932 4972   | Zentrierbolzenset                                      | 1      | Nippelseite |            |
| 10 565 4900   | Dichtungsset für Nippelseite DN12.5                    | 1      | Nippelseite |            |



### GII - Duo 12.5 Kupplungsseite (Anschlüsse 2x G 1/2" IG) - Art.-Nr. 10 932 2201

| Artikelnummer | Artikelbeschreibung                                    | Anzahl | Seite          | Anschlüsse |
|---------------|--|--------|----------------|------------|
| 10 932 1002   | Staubschutzkappe aus Kunststoff (schwarz)              | 1      | Kupplungsseite |            |
| 10 932 4934   | Montagehalterung inkl. 4x Schrauben und 2x Nutensteine | 1      | Kupplungsseite |            |
| 10 565 1908   | Kupplungseinsatz DN12.5 G 1/2" IG                      | 2      | Kupplungsseite | G1/2" IG   |
| 10 932 4951   | Hebeleinheit   | 1      | Kupplungsseite |            |
| 10 932 4992   | Verriegelungseinheit                                   | 1      | Kupplungsseite |            |



### GII - Duo 12.5 Nippelseite (Anschlüsse 2x G 1/2" IG) - Art.-Nr. 10 932 2251

| Artikelnummer | Artikelbeschreibung                                    | Anzahl | Seite       | Anschlüsse |
|---------------|--|--------|-------------|------------|
| 10 932 1052   | Staubschutzkappe aus Kunststoff (schwarz)              | 1      | Nippelseite |            |
| 10 932 4934   | Montagehalterung inkl. 4x Schrauben und 2x Nutensteine | 1      | Nippelseite |            |
| 10 564 6908   | Nippel Einsatz DN12.5 G 1/2" IG                        | 2      | Nippelseite | G1/2" IG   |
| 10 932 4972   | Zentrierbolzenset                                      | 1      | Nippelseite |            |
| 10 565 4900   | Dichtungsset für Nippelseite DN12.5                    | 1      | Nippelseite |            |

| Artikelnummer | Optional erhältliches Zubehör für Multi-X GII-Duo 12.5 |   |                |          |
|---------------|--|---|----------------|----------|
| 10 932 1021   | Parkstation für Multi-X Duo 12.5                       | 1 | Kupplungsseite |          |
| 10 932 1071   | Parkstation für Multi-X Duo 12.5                       | 1 | Nippelseite    |          |
| 10 932 0011   | Elektrostecker Set für Multi-X Duo 12.5                | 1 | Kupplungsseite | 10-polig |
| 10 932 0051   | Elektrostecker Set für Multi-X Duo 12.5                | 1 | Nippelseite    | 10-polig |
| 10 932 0021   | Elektrostecker IP68                                    | 1 | Kupplungsseite | 12-polig |
| 10 932 0060   | Elektrostecker IP68                                    | 1 | Nippelseite    | 12-polig |

# MULTI-X - GENERATION II

## Multi-X Duo 12.5/19



### GII - Duo 12.5/19 Kupplungsseite (Anschlüsse 1x WEO 1/2", 1x WEO 3/4") - Art.-Nr. 10 932 6100

| Artikelnummer | Artikelbeschreibung                                    | Anzahl | Seite          | Anschlüsse |
|---------------|--|--------|----------------|------------|
| 10 932 4959   | Montagehalterung inkl. 4x Schrauben und 2x Nutensteine | 1      | Kupplungsseite |            |
| 10 565 1909   | Kupplungseinsatz DN12.5 WEO 1/2"                       | 1      | Kupplungsseite | WEO 1/2"   |
| 10 765 1908   | Kupplungseinsatz DN19 WEO 3/4"                         | 1      | Kupplungsseite | WEO 3/4"   |
| 10 932 4952   | Hebeleinheit   | 1      | Kupplungsseite |            |
| 10 932 4992   | Verriegelungseinheit                                   | 1      | Kupplungsseite |            |



### GII - Duo 12.5/19 Nippelseite (Anschlüsse 1x WEO 1/2", 1x WEO 3/4") - Art.-Nr. 10 932 6150

| Artikelnummer | Artikelbeschreibung                                    | Anzahl | Seite       | Anschlüsse |
|---------------|--|--------|-------------|------------|
| 10 932 4959   | Montagehalterung inkl. 4x Schrauben und 2x Nutensteine | 1      | Nippelseite |            |
| 10 564 6909   | Nippelersatz DN12.5 WEO 1/2"                           | 1      | Nippelseite | WEO 1/2"   |
| 10 764 6909   | Nippelersatz DN19 WEO 3/4"                             | 1      | Nippelseite | WEO 3/4"   |
| 10 932 4954   | Zentrierbolzenset                                      | 1      | Nippelseite |            |
| 10 565 4900   | Dichtungsset für Nippelseite DN12.5                    | 1      | Nippelseite |            |
| 10 765 4900   | Dichtungsset für Nippelseite DN19                      | 1      | Nippelseite |            |



### GII - Duo 12.5/19 Kupplungsseite (Anschlüsse 1x G 1/2" IG, 1x G 3/4" IG) - Art.-Nr. 10 932 6200

| Artikelnummer | Artikelbeschreibung                                    | Anzahl | Seite          | Anschlüsse |
|---------------|--|--------|----------------|------------|
| 10 932 4959   | Montagehalterung inkl. 4x Schrauben und 2x Nutensteine | 1      | Kupplungsseite |            |
| 10 565 1908   | Kupplungseinsatz DN12.5 G 1/2" IG                      | 1      | Kupplungsseite | G 1/2" IG  |
| 10 765 1907   | Kupplungseinsatz DN19 G 3/4" IG                        | 1      | Kupplungsseite | G 3/4" IG  |
| 10 932 4952   | Hebeleinheit   | 1      | Kupplungsseite |            |
| 10 932 4992   | Verriegelungseinheit                                   | 1      | Kupplungsseite |            |



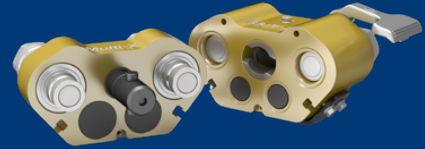
### GII - Duo 12.5/19 Nippelseite (Anschlüsse 1x G 1/2", 1x G 3/4") - Art.-Nr. 10 932 6250

| Artikelnummer | Artikelbeschreibung                 | Anzahl | Seite       | Anschlüsse |
|---------------|-------------------------------------|--------|-------------|------------|
| 10 932 4959   | Montagehalterung Duo 12.5/19        | 1      | Nippelseite |            |
| 10 564 6908   | Nippelersatz DN12.5 G 1/2" IG       | 1      | Nippelseite | G 1/2" IG  |
| 10 764 6908   | Nippelersatz DN19 G 3/4" IG         | 1      | Nippelseite | G 3/4" IG  |
| 10 932 4954   | Zentrierbolzenset                   | 1      | Nippelseite |            |
| 10 565 4900   | Dichtungsset für Nippelseite DN12.5 | 1      | Nippelseite |            |
| 10 765 4900   | Dichtungsset für Nippelseite DN19   | 1      | Nippelseite |            |

| Artikelnummer | Optional erhältlich Zubehör für Multi-X GII-Duo 12.5/19 |   |                |          |
|---------------|---|---|----------------|----------|
| 10 932 1027   | Parkstation für Multi-X Duo 12.5/19                     | 1 | Kupplungsseite |          |
| 10 932 1077   | Parkstation für Multi-X Duo 12.5/19                     | 1 | Nippelseite    |          |
| 10 932 0017   | Elektrostecker IP68                                     | 1 | Kupplungsseite | 12-polig |
| 10 932 0057   | Elektrostecker IP68                                     | 1 | Nippelseite    | 12-polig |

# MULTI-X - GENERATION II

## Multi-X Duo 19



### GII - Duo 19 Kupplungsseite (Anschlüsse 2x WEO 3/4") - Art.-Nr. 10 932 5102

| Artikelnummer | Artikelbeschreibung                                    | Anzahl | Seite          | Anschlüsse |
|---------------|--|--------|----------------|------------|
| 10 932 1008   | Staubschutzkappe aus Kunststoff (schwarz)              | 1      | Kupplungsseite |            |
| 10 932 4938   | Montagehalterung inkl. 4x Schrauben und 2x Nutensteine | 1      | Kupplungsseite |            |
| 10 765 1908   | Kupplungseinsatz DN19 WEO 3/4"                         | 2      | Kupplungsseite | WEO 3/4"   |
| 10 932 4952   | Hebeleinheit   | 1      | Kupplungsseite |            |
| 10 932 4992   | Verriegelungseinheit                                   | 1      | Kupplungsseite |            |
| 10 932 4905   | Blindstopfen 1/2"                                      | 2      | Kupplungsseite |            |



### GII - Duo 19 Nippelseite (Anschlüsse 2x WEO 3/4") - Art.-Nr. 10 932 5152

| Artikelnummer | Artikelbeschreibung                                    | Anzahl | Seite       | Anschlüsse |
|---------------|--|--------|-------------|------------|
| 10 932 1055   | Staubschutzkappe aus Kunststoff (schwarz)              | 1      | Nippelseite |            |
| 10 932 4938   | Montagehalterung inkl. 4x Schrauben und 2x Nutensteine | 1      | Nippelseite |            |
| 10 764 6909   | Nippelersatz DN19 WEO 3/4"                             | 2      | Nippelseite | WEO 3/4"   |
| 10 932 4954   | Zentrierbolzenset                                      | 1      | Nippelseite |            |
| 10 765 4900   | Dichtungsset für Nippelseite DN19                      | 1      | Nippelseite |            |
| 10 932 4906   | Blindstopfen 1/2"                                      | 2      | Nippelseite |            |



### GII - Duo 19 Kupplungsseite (Anschlüsse 2x G 3/4" IG) - Art.-Nr. 10 932 5202

| Artikelnummer | Artikelbeschreibung                                    | Anzahl | Seite          | Anschlüsse |
|---------------|--|--------|----------------|------------|
| 10 932 1008   | Staubschutzkappe aus Kunststoff (schwarz)              | 1      | Kupplungsseite |            |
| 10 932 4938   | Montagehalterung inkl. 4x Schrauben und 2x Nutensteine | 1      | Kupplungsseite |            |
| 10 765 1907   | Kupplungseinsatz DN19 G 3/4" IG                        | 2      | Kupplungsseite | G 3/4"     |
| 10 932 4952   | Hebeleinheit   | 1      | Kupplungsseite |            |
| 10 932 4992   | Verriegelungseinheit                                   | 1      | Kupplungsseite |            |
| 10 932 4905   | Blindstopfen 1/2"                                      | 2      | Kupplungsseite |            |



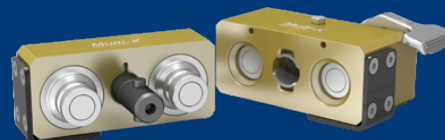
### GII - Duo 19 Nippelseite (Anschlüsse 2x G 3/4" IG) - Art.-Nr. 10 932 5252

| Artikelnummer | Artikelbeschreibung                                    | Anzahl | Seite       | Anschlüsse |
|---------------|--|--------|-------------|------------|
| 10 932 1055   | Staubschutzkappe aus Kunststoff (schwarz)              | 1      | Nippelseite |            |
| 10 932 4938   | Montagehalterung inkl. 4x Schrauben und 2x Nutensteine | 1      | Nippelseite |            |
| 10 764 6908   | Nippelersatz DN19 G 3/4" IG                            | 2      | Nippelseite | G 3/4"     |
| 10 932 4954   | Zentrierbolzenset                                      | 1      | Nippelseite |            |
| 10 765 4900   | Dichtungsset für Nippelseite DN19                      | 1      | Nippelseite |            |
| 10 932 4906   | Blindstopfen 1/2"                                      | 2      | Nippelseite |            |

| Artikelnummer | Optional erhältliches Zubehör für Multi-X GII Duo 19 |   |                |          |
|---------------|--|---|----------------|----------|
| 10 932 1025   | Parkstation für Multi-X Duo 19                       | 1 | Kupplungsseite |          |
| 10 932 1075   | Parkstation für Multi-X Duo 19                       | 1 | Nippelseite    |          |
| 10 932 0015   | Elektrostecker Set für Multi-X Duo 19                | 1 | Kupplungsseite | 10-polig |
| 10 932 0055   | Elektrostecker Set für Multi-X Duo 19                | 1 | Nippelseite    | 10-polig |
| 10 932 0025   | Elektrostecker IP68                                  | 1 | Kupplungsseite | 12-polig |
| 10 932 0060   | Elektrostecker IP68                                  | 1 | Nippelseite    | 12-polig |

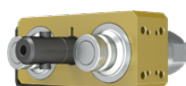
# MULTI-X - GENERATION II

## Multi-X Duo 25



### GII - Duo 25 Kupplungsseite (Anschlüsse 2x G 1" IG) - Art.-Nr. 10 932 7000

| Artikelnummer | Artikelbeschreibung                                    | Anzahl | Seite          | Anschlüsse |
|---------------|--|--------|----------------|------------|
| 10 932 4989   | Montagehalterung inkl. 4x Schrauben und 2x Nutensteine | 1      | Kupplungsseite |            |
| 10 065 1903   | Kupplungseinsatz DN25 G 1" IG                          | 2      | Kupplungsseite | G 1"       |
| 10 932 4978   | Hebeleinheit   | 1      | Kupplungsseite |            |
| 10 932 4992   | Verriegelungseinheit                                   | 1      | Kupplungsseite |            |



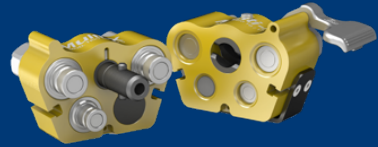
### GII - Duo 25 Nippelseite (Anschlüsse 2x G 1" IG) - Art.-Nr. 10 932 7050

| Artikelnummer | Artikelbeschreibung                                    | Anzahl | Seite       | Anschlüsse |
|---------------|--|--------|-------------|------------|
| 10 932 4989   | Montagehalterung inkl. 4x Schrauben und 2x Nutensteine | 1      | Nippelseite |            |
| 10 064 6903   | Nippel Einsatz DN25 G 1" IG                            | 2      | Nippelseite | G 1"       |
| 10 932 4997   | Zentrierbolzenset                                      | 1      | Nippelseite |            |
| 10 065 4900   | Dichtungsset für Nippelseite DN25                      | 1      | Nippelseite |            |

| Artikelnummer | Optional erhältliches Zubehör für Multi-X GII-Duo 25 |   |                |          |
|---------------|--|---|----------------|----------|
| 10 932 1028   | Parkstation für Multi-X Duo 25                       | 1 | Kupplungsseite |          |
| 10 932 1078   | Parkstation für Multi-X Duo 25                       | 1 | Nippelseite    |          |
| 10 932 0017   | Elektrostecker IP68                                  | 1 | Kupplungsseite | 12-polig |
| 10 932 0057   | Elektrostecker IP68                                  | 1 | Nippelseite    | 12-polig |

# MULTI-X - GENERATION II

## Multi-X Trio 12.5/10



**GII - Trio 12.5/10 Kupplungsseite (Anschlüsse G 1/2" IG, G 3/8" IG) - Art.-Nr. 10 932 4204**

| Artikelnummer | Artikelbeschreibung                                    | Anzahl | Seite          | Anschlüsse |
|---------------|--|--------|----------------|------------|
| 10 932 1007   | Staubschutzkappe aus Kunststoff (schwarz)              | 1      | Kupplungsseite |            |
| 10 932 4936   | Montagehalterung inkl. 4x Schrauben und 2x Nutensteine | 1      | Kupplungsseite |            |
| 10 365 1908   | Kupplungseinsatz DN10 G 3/8" IG                        | 1      | Kupplungsseite | G 3/8 "    |
| 10 565 1908   | Kupplungseinsatz DN12.5 G 1/2" IG                      | 2      | Kupplungsseite | G 1/2 "    |
| 10 932 4951   | Hebeleinheit   | 1      | Kupplungsseite |            |
| 10 932 4992   | Verriegelungseinheit                                   | 1      | Kupplungsseite |            |
| 10 932 4907   | Blindstopfen 3/8"                                      | 1      | Kupplungsseite |            |



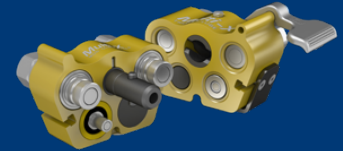
**GII - Trio 12.5/10 Nippelseite (Anschlüsse G 1/2" IG, G 3/8" IG) - Art.-Nr. 10 932 4254**

| Artikelnummer | Artikelbeschreibung                                    | Anzahl | Seite       | Anschlüsse |
|---------------|--|--------|-------------|------------|
| 10 932 1053   | Staubschutzkappe aus Kunststoff (schwarz)              | 1      | Nippelseite |            |
| 10 932 4936   | Montagehalterung inkl. 4x Schrauben und 2x Nutensteine | 1      | Nippelseite |            |
| 10 364 6908   | Nippelersatz DN10 G 3/8" IG                            | 1      | Nippelseite | G 3/8 "    |
| 10 564 6908   | Nippelersatz DN12.5 G 1/2" IG                          | 2      | Nippelseite | G 1/2 "    |
| 10 932 4972   | Zentrierbolzenset                                      | 1      | Nippelseite |            |
| 10 365 4900   | Dichtungsset für Nippelseite DN10                      | 1      | Nippelseite |            |
| 10 565 4900   | Dichtungsset für Nippelseite DN12.5                    | 1      | Nippelseite |            |
| 10 932 4908   | Blindstopfen 3/8"                                      | 1      | Nippelseite |            |

| Artikelnummer | Optional erhältlich Zubehör für Multi-X GII-Trio 12.5/10 |   |                |          |
|---------------|--|---|----------------|----------|
| 10 932 1023   | Parkstation für Multi-X Trio 12.5                        | 1 | Kupplungsseite |          |
| 10 932 1073   | Parkstation für Multi-X Trio 12.5                        | 1 | Nippelseite    |          |
| 10 932 0013   | Elektrostecker Set für Multi-X Trio 12.5/10              | 1 | Kupplungsseite | 10-polig |
| 10 932 0053   | Elektrostecker Set für Multi-X Trio 12.5/10              | 1 | Nippelseite    | 10-polig |
| 10 932 0023   | Elektrostecker IP68                                      | 1 | Kupplungsseite | 12-polig |
| 10 932 0060   | Elektrostecker IP68                                      | 1 | Nippelseite    | 12-polig |

# MULTI-X - GENERATION II

## Multi-X Trio 12.5/Lube



### GII - Trio 12.5/Lube Kupplungsseite (Anschlüsse 2x G 1/2" IG + Schmiermittelleitung) - Art.-Nr. 10 932 4203

| Artikelnummer | Artikelbeschreibung                                    | Anzahl | Seite          | Anschlüsse |
|---------------|--|--------|----------------|------------|
| 10 932 1007   | Staubschutzkappe aus Kunststoff (schwarz)              | 1      | Kupplungsseite |            |
| 10 932 4936   | Montagehalterung inkl. 4x Schrauben und 2x Nutensteine | 1      | Kupplungsseite |            |
| 10 565 1908   | Kupplungseinsatz DN12.5 G 1/2" IG                      | 2      | Kupplungsseite | G 1/2"     |
| 10 932 4999   | Schmiermittelleitung - Kupplungseinsatz                | 1      | Kupplungsseite |            |
| 10 932 4951   | Hebeleinheit   | 1      | Kupplungsseite |            |
| 10 932 4992   | Verriegelungseinheit                                   | 1      | Kupplungsseite |            |
| 10 932 4905   | Blindstopfen 1/2"                                      | 1      | Kupplungsseite |            |



### GII - Trio 12.5/Lube Nippelseite (Anschlüsse 2x G 1/2" IG + Schmiermittelleitung) - Art.-Nr. 10 932 4253

| Artikelnummer | Artikelbeschreibung                                    | Anzahl | Seite       | Anschlüsse |
|---------------|--|--------|-------------|------------|
| 10 932 1053   | Staubschutzkappe aus Kunststoff (schwarz)              | 1      | Nippelseite |            |
| 10 932 4936   | Montagehalterung inkl. 4x Schrauben und 2x Nutensteine | 1      | Nippelseite |            |
| 10 564 6908   | Nippelersatz DN12.5 G 1/2" IG                          | 2      | Nippelseite | G 1/2"     |
| 10 932 4957   | Schmiermittelleitung - Nippelersatz                    | 1      | Nippelseite |            |
| 10 932 4972   | Zentrierbolzenset                                      | 1      | Nippelseite |            |
| 10 565 4900   | Dichtungsset für Nippelseite DN12.5                    | 1      | Nippelseite |            |
| 10 932 4906   | Blindstopfen 1/2"                                      | 1      | Nippelseite |            |

| Artikelnummer | Optional erhältlich Zubehör für Multi-X GII-Trio 12.5/Lube |   |                |          |
|---------------|--|---|----------------|----------|
| 10 932 1023   | Parkstation für Multi-X Trio 12.5/Lube                     | 1 | Kupplungsseite |          |
| 10 932 1073   | Parkstation für Multi-X Trio 12.5/Lube                     | 1 | Nippelseite    |          |
| 10 932 0013   | Elektrostecker Set für Multi-X Trio 12.5/Lube              | 1 | Kupplungsseite | 10-polig |
| 10 932 0053   | Elektrostecker Set für Multi-X Trio 12.5/Lube              | 1 | Nippelseite    | 10-polig |
| 10 932 0023   | Elektrostecker IP68  | 1 | Kupplungsseite | 12-polig |
| 10 932 0060   | Elektrostecker IP68  | 1 | Nippelseite    | 12-polig |

# MULTI-X - GENERATION II

## Multi-X Trio 19/Lube



**GII - Trio 19/Lube Kupplungsseite (Anschlüsse 2x G 3/4" IG + Schmiermittelleitung) - Art.-Nr. 10 932 5204**

| Artikelnummer | Artikelbeschreibung                                    | Anzahl | Seite          | Anschlüsse |
|---------------|--|--------|----------------|------------|
| 10 932 1008   | Staubschutzkappe aus Kunststoff (schwarz)              | 1      | Kupplungsseite |            |
| 10 932 4938   | Montagehalterung inkl. 4x Schrauben und 2x Nutensteine | 1      | Kupplungsseite |            |
| 10 765 1907   | Kupplungseinsatz DN19 G 3/4"                           | 2      | Kupplungsseite | G 3/4"     |
| 10 932 4999   | Schmiermittelleitung - Kupplungseinsatz                | 1      | Kupplungsseite |            |
| 10 932 4952   | Hebeleinheit   | 1      | Kupplungsseite |            |
| 10 932 4992   | Verriegelungseinheit                                   | 1      | Kupplungsseite |            |
| 10 932 4905   | Blindstopfen 1/2"                                      | 1      | Kupplungsseite |            |



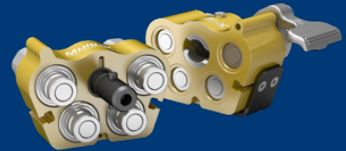
**GII - Trio 19/Lube Nippelseite (Anschlüsse 2x G 1/2" IG + Schmiermittelleitung) - Art.-Nr. 10 932 5254**

| Artikelnummer | Artikelbeschreibung                                    | Anzahl | Seite       | Anschlüsse |
|---------------|--|--------|-------------|------------|
| 10 932 1055   | Staubschutzkappe aus Kunststoff (schwarz)              | 1      | Nippelseite |            |
| 10 932 4938   | Montagehalterung inkl. 4x Schrauben und 2x Nutensteine | 1      | Nippelseite |            |
| 10 764 6908   | Nippel Einsatz DN19 G 3/4" IG                          | 2      | Nippelseite | G 3/4"     |
| 10 932 4957   | Schmiermittelleitung - Nippel Einsatz                  | 1      | Nippelseite |            |
| 10 932 4954   | Zentrierbolzenset                                      | 1      | Nippelseite |            |
| 10 765 4900   | Dichtungsset für Nippelseite DN19                      | 1      | Nippelseite |            |
| 10 932 4906   | Blindstopfen 1/2"                                      | 1      | Nippelseite |            |

| Artikelnummer | Optional erhältlich Zubehör für Multi-X GII-Trio 19/Lube |   |                |          |
|---------------|--|---|----------------|----------|
| 10 932 1025   | Parkstation für Multi-X Trio 19/Lube                     | 1 | Kupplungsseite |          |
| 10 932 1075   | Parkstation für Multi-X Trio 19/Lube                     | 1 | Nippelseite    |          |
| 10 932 0015   | Elektrostecker Set für Multi-X Trio 19/Lube              | 1 | Kupplungsseite | 10-polig |
| 10 932 0055   | Elektrostecker Set für Multi-X Trio 19/Lube              | 1 | Nippelseite    | 10-polig |
| 10 932 0025   | Elektrostecker IP68                                      | 1 | Kupplungsseite | 12-polig |
| 10 932 0060   | Elektrostecker IP68                                      | 1 | Nippelseite    | 12-polig |

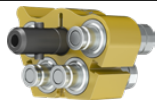
# MULTI-X - GENERATION II

## Multi-X Quattro 10



### GII - Quattro 10 Kupplungsseite (Anschlüsse 4x WEO 1/2") - Art.-Nr. 10 932 3100

| Artikelnummer | Artikelbeschreibung                                    | Anzahl | Seite          | Anschlüsse |
|---------------|--|--------|----------------|------------|
| 10 932 1001   | Staubschutzkappe aus Kunststoff (schwarz)              | 1      | Kupplungsseite |            |
| 10 932 4932   | Montagehalterung inkl. 4x Schrauben und 2x Nutensteine | 1      | Kupplungsseite |            |
| 10 365 1909   | Kupplungseinsatz DN10 WEO 1/2"                         | 4      | Kupplungsseite | WEO 1/2"   |
| 10 932 4950   | Hebeleinheit   | 1      | Kupplungsseite |            |
| 10 932 4992   | Verriegelungseinheit                                   | 1      | Kupplungsseite |            |



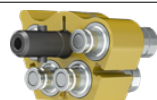
### GII - Quattro 10 Nippelseite (Anschlüsse 4x WEO 3/8") - Art.-Nr. 10 932 3150

| Artikelnummer | Artikelbeschreibung                                    | Anzahl | Seite       | Anschlüsse |
|---------------|--|--------|-------------|------------|
| 10 932 1051   | Staubschutzkappe aus Kunststoff (schwarz)              | 1      | Nippelseite |            |
| 10 932 4932   | Montagehalterung inkl. 4x Schrauben und 2x Nutensteine | 1      | Nippelseite |            |
| 10 364 6909   | Nippel Einsatz DN10 WEO 3/8"                           | 4      | Nippelseite | WEO 3/8"   |
| 10 932 4962   | Zentrierbolzenset                                      | 1      | Nippelseite |            |
| 10 365 4900   | Dichtungsset für Nippelseite DN10                      | 1      | Nippelseite |            |



### GII - Quattro 10 Kupplungsseite (Anschlüsse 4x G 3/8" IG) - Art.-Nr. 10 932 3200

| Artikelnummer | Artikelbeschreibung                                    | Anzahl | Seite          | Anschlüsse |
|---------------|--|--------|----------------|------------|
| 10 932 1001   | Staubschutzkappe aus Kunststoff (schwarz)              | 1      | Kupplungsseite |            |
| 10 932 4932   | Montagehalterung inkl. 4x Schrauben und 2x Nutensteine | 1      | Kupplungsseite |            |
| 10 365 1908   | Kupplungseinsatz DN10 G 3/8" IG                        | 4      | Kupplungsseite | G 3/8"     |
| 10 932 4950   | Hebeleinheit   | 1      | Kupplungsseite |            |
| 10 932 4992   | Verriegelungseinheit                                   | 1      | Kupplungsseite |            |



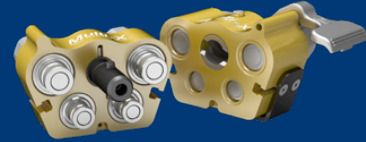
### GII - Quattro 10 Nippelseite (Anschlüsse 4x G 3/8" IG) - Art.-Nr. 10 932 3250

| Artikelnummer | Artikelbeschreibung                                    | Anzahl | Seite       | Anschlüsse |
|---------------|--|--------|-------------|------------|
| 10 932 1051   | Staubschutzkappe aus Kunststoff (schwarz)              | 1      | Nippelseite |            |
| 10 932 4932   | Montagehalterung inkl. 4x Schrauben und 2x Nutensteine | 1      | Nippelseite |            |
| 10 364 6908   | Nippel Einsatz DN10 G 3/8" IG                          | 4      | Nippelseite | G 3/8"     |
| 10 932 4962   | Zentrierbolzenset                                      | 1      | Nippelseite |            |
| 10 365 4900   | Dichtungsset für Nippelseite DN10                      | 1      | Nippelseite |            |

| Artikelnummer | Optional erhältliches Zubehör für Multi-X GII-Trio 19/Lube |   |                |          |
|---------------|--|---|----------------|----------|
| 10 932 1022   | Parkstation für Multi-X Quattro 10                         | 1 | Kupplungsseite |          |
| 10 932 1072   | Parkstation für Multi-X Quattro 10                         | 1 | Nippelseite    |          |
| 10 932 0012   | Elektrostecker Set für Multi-X Quattro 10                  | 1 | Kupplungsseite | 10-polig |
| 10 932 0052   | Elektrostecker Set für Multi-X Quattro 10                  | 1 | Nippelseite    | 10-polig |
| 10 932 0022   | Elektrostecker IP68  | 1 | Kupplungsseite | 12-polig |
| 10 932 0060   | Elektrostecker IP68  | 1 | Nippelseite    | 12-polig |

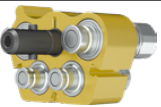
# MULTI-X - GENERATION II

## Multi-X Quattro 10/12.5



### GII - Quattro 10/12.5 Kupplungsseite (Anschlüsse 4x WEO 1/2") - Art.-Nr. 10 932 4100

| Artikelnummer | Artikelbeschreibung                                    | Anzahl | Seite          | Anschlüsse |
|---------------|--|--------|----------------|------------|
| 10 932 1007   | Staubschutzkappe aus Kunststoff (schwarz)              | 1      | Kupplungsseite |            |
| 10 932 4936   | Montagehalterung inkl. 4x Schrauben und 2x Nutensteine | 1      | Kupplungsseite |            |
| 10 365 1909   | Kupplungseinsatz DN10 WEO 1/2"                         | 2      | Kupplungsseite | WEO 1/2"   |
| 10 565 1909   | Kupplungseinsatz DN12.5 WEO 1/2"                       | 2      | Kupplungsseite | WEO 1/2"   |
| 10 932 4951   | Hebeleinheit   | 1      | Kupplungsseite |            |
| 10 932 4992   | Verriegelungseinheit                                   | 1      | Kupplungsseite |            |



### GII - Quattro 10/12.5 Nippelseite (Anschlüsse 2x WEO 3/8", 2x WEO 1/2") - Art.-Nr. 10 932 4150

| Artikelnummer | Artikelbeschreibung                                     | Anzahl | Seite       | Anschlüsse |
|---------------|---|--------|-------------|------------|
| 10 932 1053   | Staubschutzkappe aus Kunststoff (schwarz)               | 1      | Nippelseite |            |
| 10 932 4936   | Montagehalterung inkl. 1x Schrauben und 2x Nutensteinen | 1      | Nippelseite |            |
| 10 364 6909   | Nippel Einsatz DN10 WEO 3/8"                            | 2      | Nippelseite | WEO 3/8"   |
| 10 564 6909   | Nippel Einsatz DN12.5 WEO 1/2"                          | 2      | Nippelseite | WEO 1/2"   |
| 10 932 4972   | Zentrierbolzenset                                       | 1      | Nippelseite |            |
| 10 365 4900   | Dichtungsset für Nippelseite DN10                       | 1      | Nippelseite |            |
| 10 565 4900   | Dichtungsset für Nippelseite DN12.5                     | 1      | Nippelseite |            |



### GII - Quattro 10/12.5 Kupplungsseite (Anschlüsse 2x G 3/8" IG, 2x G 1/2" IG) - Art.-Nr. 10 932 4200

| Artikelnummer | Artikelbeschreibung                                    | Anzahl | Seite          | Anschlüsse |
|---------------|--|--------|----------------|------------|
| 10 932 1007   | Staubschutzkappe aus Kunststoff (schwarz)              | 1      | Kupplungsseite |            |
| 10 932 4936   | Montagehalterung inkl. 4x Schrauben und 2x Nutensteine | 1      | Kupplungsseite |            |
| 10 365 1908   | Kupplungseinsatz DN10 G 3/8" IG                        | 2      | Kupplungsseite | G 3/8"     |
| 10 565 1908   | Kupplungseinsatz DN12.5 G 1/2" IG                      | 2      | Kupplungsseite | G 1/2"     |
| 10 932 4951   | Hebeleinheit   | 1      | Kupplungsseite |            |
| 10 932 4992   | Verriegelungseinheit                                   | 1      | Kupplungsseite |            |

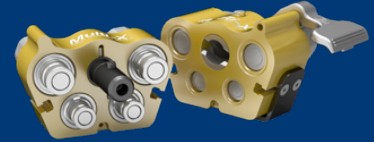


### GII - Quattro 10/12.5 Nippelseite (Anschlüsse 2x G 3/8" IG, 2x G 1/2" IG) - Art.-Nr. 10 932 4250

| Artikelnummer | Artikelbeschreibung                                     | Anzahl | Seite       | Anschlüsse |
|---------------|---|--------|-------------|------------|
| 10 932 1053   | Staubschutzkappe aus Kunststoff (schwarz)               | 1      | Nippelseite |            |
| 10 932 4936   | Montagehalterung inkl. 1x Schrauben und 2x Nutensteinen | 1      | Nippelseite |            |
| 10 364 6908   | Nippel Einsatz DN10 G 3/8" IG                           | 2      | Nippelseite | G 3/8"     |
| 10 564 6908   | Nippel Einsatz DN12.5 G 1/2" IG                         | 2      | Nippelseite | G 1/2"     |
| 10 932 4972   | Zentrierbolzenset                                       | 1      | Nippelseite |            |
| 10 365 4900   | Dichtungsset für Nippelseite DN10                       | 1      | Nippelseite |            |
| 10 565 4900   | Dichtungsset für Nippelseite DN12.5                     | 1      | Nippelseite |            |

# MULTI-X - GENERATION II

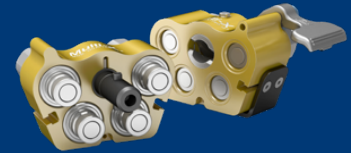
## Multi-X Quattro 10/12.5



| Artikelnummer | Optional erhältliches Zubehör für Multi-X GII-Quattro 10/12.5 |   |                |          |
|---------------|---|---|----------------|----------|
| 10 932 1023   | Parkstation für Multi-X Quattro 10/12.5                       | 1 | Kupplungsseite |          |
| 10 932 1073   | Parkstation für Multi-X Quattro 10/12.5                       | 1 | Nippelseite    |          |
| 10 932 0013   | Elektrostecker Set für Multi-X Quattro 10/12.5                | 1 | Kupplungsseite | 10-polig |
| 10 932 0053   | Elektrostecker Set für Multi-X Quattro 10/12.5                | 1 | Nippelseite    | 10-polig |
| 10 932 0023   | Elektrostecker IP68   | 1 | Kupplungsseite | 12-polig |
| 10 932 0060   | Elektrostecker IP68   | 1 | Nippelseite    | 12-polig |

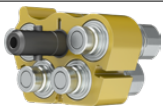
# MULTI-X - GENERATION II

## Multi-X Quattro 12.5



### GII - Quattro 12.5 Kupplungsseite (Anschlüsse 4x WEO 1/2") - Art.-Nr. 10 932 4101

| Artikelnummer | Artikelbeschreibung                                    | Anzahl | Seite          | Anschlüsse |
|---------------|--|--------|----------------|------------|
| 10 932 1007   | Staubschutzkappe aus Kunststoff (schwarz)              | 1      | Kupplungsseite |            |
| 10 932 4936   | Montagehalterung inkl. 4x Schrauben und 2x Nutensteine | 1      | Kupplungsseite |            |
| 10 565 1909   | Kupplungseinsatz DN12.5 WEO 1/2"                       | 4      | Kupplungsseite | WEO 1/2"   |
| 10 932 4951   | Hebeleinheit   | 1      | Kupplungsseite |            |
| 10 932 4992   | Verriegelungseinheit                                   | 1      | Kupplungsseite |            |



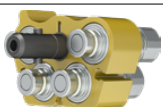
### GII - Quattro 12.5 Nippelseite (Anschlüsse 4x WEO 1/2") - Art.-Nr. 10 932 4151

| Artikelnummer | Artikelbeschreibung                                    | Anzahl | Seite       | Anschlüsse |
|---------------|--|--------|-------------|------------|
| 10 932 1053   | Staubschutzkappe aus Kunststoff (schwarz)              | 1      | Nippelseite |            |
| 10 932 4936   | Montagehalterung inkl. 4x Schrauben und 2x Nutensteine | 1      | Nippelseite |            |
| 10 564 6909   | Nippel Einsatz DN12.5 WEO 1/2"                         | 4      | Nippelseite | WEO 1/2"   |
| 10 932 4972   | Zentrierbolzenset                                      | 1      | Nippelseite |            |
| 10 565 4900   | Dichtungsset für Nippelseite DN12.5                    | 1      | Nippelseite |            |



### GII - Quattro 12.5 Kupplungsseite (Anschlüsse 4x G 1/2" IG) - Art.-Nr. 10 932 4201

| Artikelnummer | Artikelbeschreibung                                    | Anzahl | Seite          | Anschlüsse |
|---------------|--|--------|----------------|------------|
| 10 932 1007   | Staubschutzkappe aus Kunststoff (schwarz)              | 1      | Kupplungsseite |            |
| 10 932 4936   | Montagehalterung inkl. 4x Schrauben und 2x Nutensteine | 1      | Kupplungsseite |            |
| 10 565 1908   | Kupplungseinsatz DN12.5 G 1/2" IG                      | 4      | Kupplungsseite | G 1/2"     |
| 10 932 4951   | Hebeleinheit   | 1      | Kupplungsseite |            |
| 10 932 4992   | Verriegelungseinheit                                   | 1      | Kupplungsseite |            |



### GII - Quattro 12.5 Nippelseite (Anschlüsse 4x G 1/2" IG) - Art.-Nr. 10 932 4251

| Artikelnummer | Artikelbeschreibung                                    | Anzahl | Seite       | Anschlüsse |
|---------------|--|--------|-------------|------------|
| 10 932 1053   | Staubschutzkappe aus Kunststoff (schwarz)              | 1      | Nippelseite |            |
| 10 932 4936   | Montagehalterung inkl. 4x Schrauben und 2x Nutensteine | 1      | Nippelseite |            |
| 10 564 6908   | Nippel Einsatz DN12.5 G 1/2" IG                        | 4      | Nippelseite | G 1/2"     |
| 10 932 4972   | Zentrierbolzenset                                      | 1      | Nippelseite |            |
| 10 565 4900   | Dichtungsset für Nippelseite DN12.5                    | 1      | Nippelseite |            |

| Artikelnummer | Optional erhältliches Zubehör für Multi-X GII-Quattro 12.5 |   |                |          |
|---------------|--|---|----------------|----------|
| 10 932 1023   | Parkstation für Multi-X Quattro 12.5                       | 1 | Kupplungsseite |          |
| 10 932 1074   | Parkstation für Multi-X Quattro 12.5                       | 1 | Nippelseite    |          |
| 10 932 0013   | Elektrostecker Set für Multi-X Quattro 12.5                | 1 | Kupplungsseite | 10-polig |
| 10 932 0053   | Elektrostecker Set für Multi-X Quattro 12.5                | 1 | Nippelseite    | 10-polig |
| 10 932 0023   | Elektrostecker IP68  | 1 | Kupplungsseite | 12-polig |
| 10 932 0060   | Elektrostecker IP68  | 1 | Nippelseite    | 12-polig |

# MULTI-X - GENERATION II

## Multi-X Quattro 12.5/19



| Artikelnummer | Artikelbeschreibung                                    | Anzahl | Seite          | Anschlüsse |
|---------------|--|--------|----------------|------------|
| 10 932 1008   | Staubschutzkappe aus Kunststoff (schwarz)              | 1      | Kupplungsseite |            |
| 10 932 4938   | Montagehalterung inkl. 4x Schrauben und 2x Nutensteine | 1      | Kupplungsseite |            |
| 10 565 1909   | Kupplungseinsatz DN12.5 WEO 1/2"                       | 2      | Kupplungsseite | WEO 1/2"   |
| 10 765 1908   | Kupplungseinsatz DN19 WEO 3/4"                         | 2      | Kupplungsseite | WEO 3/4"   |
| 10 932 4952   | Hebeleinheit   | 1      | Kupplungsseite |            |
| 10 932 4992   | Verriegelungseinheit                                   | 1      | Kupplungsseite |            |

| Artikelnummer | Artikelbeschreibung                                    | Anzahl | Seite       | Anschlüsse |
|---------------|--|--------|-------------|------------|
| 10 932 1055   | Staubschutzkappe aus Kunststoff (schwarz)              | 1      | Nippelseite |            |
| 10 932 4938   | Montagehalterung inkl. 4x Schrauben und 2x Nutensteine | 1      | Nippelseite |            |
| 10 564 6909   | Nippeleinsatz DN12.5 WEO 1/2"                          | 2      | Nippelseite | WEO 1/2"   |
| 10 764 6909   | Nippeleinsatz DN19 WEO 3/4"                            | 2      | Nippelseite | WEO 3/4"   |
| 10 932 4954   | Zentrierbolzenset                                      | 1      | Nippelseite |            |
| 10 565 4900   | Dichtungsset für Nippelseite DN12.5                    | 1      | Nippelseite |            |
| 10 765 4900   | Dichtungsset für Nippelseite DN19                      | 1      | Nippelseite |            |

| Artikelnummer | Artikelbeschreibung                                    | Anzahl | Seite          | Anschlüsse |
|---------------|--|--------|----------------|------------|
| 10 932 1008   | Staubschutzkappe aus Kunststoff (schwarz)              | 1      | Kupplungsseite |            |
| 10 932 4938   | Montagehalterung inkl. 4x Schrauben und 2x Nutensteine | 1      | Kupplungsseite |            |
| 10 565 1908   | Kupplungseinsatz DN12.5 G 1/2" IG                      | 2      | Kupplungsseite | G 1/2"     |
| 10 765 1907   | Kupplungseinsatz DN19 G 3/4" IG                        | 2      | Kupplungsseite | G 3/4"     |
| 10 932 4952   | Hebeleinheit   | 1      | Kupplungsseite |            |
| 10 932 4992   | Verriegelungseinheit                                   | 1      | Kupplungsseite |            |

| Artikelnummer | Artikelbeschreibung                                    | Anzahl | Seite       | Anschlüsse |
|---------------|--|--------|-------------|------------|
| 10 932 1055   | Staubschutzkappe aus Kunststoff (schwarz)              | 1      | Nippelseite |            |
| 10 932 4938   | Montagehalterung inkl. 4x Schrauben und 2x Nutensteine | 1      | Nippelseite |            |
| 10 564 6908   | Nippeleinsatz DN12.5 G 1/2" IG                         | 2      | Nippelseite | G 1/2"     |
| 10 764 6908   | Nippeleinsatz DN19 G 3/4" IG                           | 2      | Nippelseite | G 3/4"     |
| 10 932 4954   | Zentrierbolzenset                                      | 1      | Nippelseite |            |
| 10 565 4900   | Dichtungsset für Nippelseite DN12.5                    | 1      | Nippelseite |            |
| 10 765 4900   | Dichtungsset für Nippelseite DN19                      | 1      | Nippelseite |            |

# MULTI-X - GENERATION II

## Multi-X Quattro 12.5/19



| Artikelnummer | Optional erhältliches Zubehör für Multi-X GII Quattro 12.5/19 |   |                |          |
|---------------|---|---|----------------|----------|
| 10 932 1025   | Parkstation für Multi-X Quattro 12.5/19                       | 1 | Kupplungsseite |          |
| 10 932 1075   | Parkstation für Multi-X Quattro 12.5/19                       | 1 | Nippelseite    |          |
| 10 932 0015   | Elektrostecker Set für Multi-X Quattro 12.5/19                | 1 | Kupplungsseite | 10-polig |
| 10 932 0055   | Elektrostecker Set für Multi-X Quattro 12.5/19                | 1 | Nippelseite    | 10-polig |
| 10 932 0025   | Elektrostecker IP68   | 1 | Kupplungsseite | 12-polig |
| 10 932 0060   | Elektrostecker IP68   | 1 | Nippelseite    | 12-polig |

# MULTI-X - GENERATION II

## Multi-X Hexa 10



### GII - Hexa 10 Kupplungsseite (Anschlüsse 6 x WEO 1/2") - Art.-Nr. 10 932 5106

| Artikelnummer | Artikelbeschreibung                                    | Anzahl | Seite          | Anschlüsse |
|---------------|--|--------|----------------|------------|
| 10 932 1006   | Staubschutzkappe aus Kunststoff (schwarz)              | 1      | Kupplungsseite |            |
| 10 932 4938   | Montagehalterung inkl. 4x Schrauben und 2x Nutensteine | 1      | Kupplungsseite |            |
| 10 365 1909   | Kupplungseinsatz DN10 WEO 1/2"                         | 6      | Kupplungsseite | WEO 1/2"   |
| 10 932 4953   | Hebeleinheit   | 1      | Kupplungsseite |            |
| 10 932 4992   | Verriegelungseinheit                                   | 1      | Kupplungsseite |            |



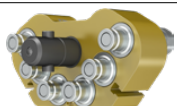
### GII - Hexa 10 Nippelseite (Anschlüsse 6 x WEO 3/8") - Art.-Nr. 10 932 5156

| Artikelnummer | Artikelbeschreibung                                    | Anzahl | Seite       | Anschlüsse |
|---------------|--|--------|-------------|------------|
| 10 932 1056   | Staubschutzkappe aus Kunststoff (schwarz)              | 1      | Nippelseite |            |
| 10 932 4938   | Montagehalterung inkl. 4x Schrauben und 2x Nutensteine | 1      | Nippelseite |            |
| 10 364 6909   | Nippelersatz DN10 WEO 3/8"                             | 6      | Nippelseite | WEO 3/8"   |
| 10 932 4955   | Zentrierbolzenset                                      | 1      | Nippelseite |            |
| 10 365 4900   | Dichtungsset für Nippelseite DN10                      | 1      | Nippelseite |            |



### GII - Hexa 10 Kupplungsseite (Anschlüsse 6 x G 3/8" IG) - Art.-Nr. 10 932 5206

| Artikelnummer | Artikelbeschreibung                                    | Anzahl | Seite          | Anschlüsse |
|---------------|--|--------|----------------|------------|
| 10 932 1006   | Staubschutzkappe aus Kunststoff (schwarz)              | 1      | Kupplungsseite |            |
| 10 932 4938   | Montagehalterung inkl. 4x Schrauben und 2x Nutensteine | 1      | Kupplungsseite |            |
| 10 365 1908   | Kupplungseinsatz DN10 G 3/8" IG                        | 6      | Kupplungsseite | G 3/8"     |
| 10 932 4953   | Hebeleinheit   | 1      | Kupplungsseite |            |
| 10 932 4992   | Verriegelungseinheit                                   | 1      | Kupplungsseite |            |



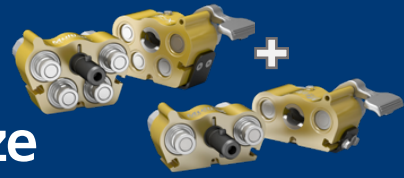
### GII - Hexa 10 Nippelseite (Anschlüsse 6 x G 3/8" IG) - Art.-Nr. 10 932 5256


| Artikelnummer | Artikelbeschreibung                                    | Anzahl | Seite       | Anschlüsse |
|---------------|--|--------|-------------|------------|
| 10 932 1056   | Staubschutzkappe aus Kunststoff (schwarz)              | 1      | Nippelseite |            |
| 10 932 4938   | Montagehalterung inkl. 4x Schrauben und 2x Nutensteine | 1      | Nippelseite |            |
| 10 364 6908   | Nippelersatz DN10 G 3/8" IG                            | 6      | Nippelseite | G 3/8"     |
| 10 932 4955   | Zentrierbolzenset                                      | 1      | Nippelseite |            |
| 10 365 4900   | Dichtungsset für Nippelseite DN10                      | 1      | Nippelseite |            |

| Artikelnummer | Optional erhältliches Zubehör für Multi-X GII-Hexa 10 | Anzahl | Seite          | Anschlüsse |
|---------------|---|--------|----------------|------------|
| 10 932 1026   | Parkstation für Multi-X Hexa 10                       | 1      | Kupplungsseite |            |
| 10 932 1076   | Parkstation für Multi-XI Hexa 10                      | 1      | Nippelseite    |            |
| 10 932 0016   | Elektrostecker Set für Multi-X Hexa 10                | 1      | Kupplungsseite | 10-polig   |
| 10 932 0056   | Elektrostecker Set für Multi-X Hexa 10                | 1      | Nippelseite    | 10-polig   |
| 10 932 0025   | Elektrostecker IP68                                   | 1      | Kupplungsseite | 12-polig   |
| 10 932 0060   | Elektrostecker IP68                                   | 1      | Nippelseite    | 12-polig   |


# MULTI-X - MODULAR

## Body + Kupplungs- u. Nippelansätze



|  <b>Multi-X - Duo DN12.5 Kupplungsseite</b> |  |        |                |            |
|--|--|--------|----------------|------------|
| Artikelnummer  | Artikelbeschreibung                                    | Anzahl | Seite          | Anschlüsse |
| 10 932 2291  | Multi-X Duo 12.5 - Körper/Gehäuse                      | 1      | Kupplungsseite |            |
| 10 932 4934  | Montagehalterung inkl. 4x Schrauben und 2x Nutensteine | 1      | Kupplungsseite |            |
| 10 565 1908  | Kupplungseinsatz - Hydraulik DN12.5 G1/2" IG           | 1      | Kupplungsseite |            |
| 10 550 1905  | Kupplungseinsatz - Druckluft DN12.5 G1/2" IG           | 1      | Kupplungsseite |            |
| 10 566 1925  | Kupplungseinsatz - Edelstahl DN12.5 G1/2" IG           | 1      | Kupplungsseite |            |
| 10 932 4999  | Kupplungseinsatz - Schmiernippelleitung M10 IG         | 1      | Kupplungsseite |            |
| 10 932 4905  | Blindstopfen 1/2"                                      | 1      | Kupplungsseite |            |

|  <b>Multi-X - Duo DN12.5 Nippelseite</b> |  |        |             |            |
|---|--|--------|-------------|------------|
| Artikelnummer   | Artikelbeschreibung                                    | Anzahl | Seite       | Anschlüsse |
| 10 932 2292   | Multi-X Duo 12.5 - Körper/Gehäuse                      | 1      | Nippelseite |            |
| 10 932 4934   | Montagehalterung inkl. 4x Schrauben und 2x Nutensteine | 1      | Nippelseite |            |
| 10 564 6908   | Nippelansatz - Hydraulik DN12.5 G1/2" IG               | 1      | Nippelseite |            |
| 10 550 5905   | Nippelansatz - Druckluft DN12.5 G1/2" IG               | 1      | Nippelseite |            |
| 10 566 6925   | Nippelansatz - Edelstahl DN12.5 G1/2" IG               | 1      | Nippelseite |            |
| 10 932 4957   | Nippelansatz - Schmiernippelleitung M10 IG             | 1      | Nippelseite |            |
| 10 932 4972   | Zentrierbolzenset                                      | 1      | Nippelseite |            |
| 10 932 4906   | Blindstopfen 1/2"                                      | 1      | Nippelseite |            |

|  <b>Multi-X - Quattro DN12.5 Kupplungsseite</b> |  |        |                |            |
|--|--|--------|----------------|------------|
| Artikelnummer  | Artikelbeschreibung                                    | Anzahl | Seite          | Anschlüsse |
| 10 932 4291  | Multi-X Quattro 12.5 - Körper/Gehäuse                  | 1      | Kupplungsseite |            |
| 10 932 4936  | Montagehalterung inkl. 4x Schrauben und 2x Nutensteine | 1      | Kupplungsseite |            |
| 10 565 1908  | Kupplungseinsatz - Hydraulik DN12.5 G1/2" IG           | 1      | Kupplungsseite |            |
| 10 550 1905  | Kupplungseinsatz - Druckluft DN12.5 G1/2" IG           | 1      | Kupplungsseite |            |
| 10 566 1925  | Kupplungseinsatz - Edelstahl DN12.5 G1/2" IG           | 1      | Kupplungsseite |            |
| 10 932 4999  | Kupplungseinsatz - Schmiernippelleitung M10 IG         | 1      | Kupplungsseite |            |
| 10 932 4905  | Blindstopfen 1/2"                                      | 1      | Kupplungsseite |            |

|  <b>Multi-X - Quattro DN12.5 Nippelseite</b> |  |        |             |            |
|---|--|--------|-------------|------------|
| Artikelnummer   | Artikelbeschreibung                                    | Anzahl | Seite       | Anschlüsse |
| 10 932 4292   | Multi-X Quattro 12.5 - Körper/Gehäuse                  | 1      | Nippelseite |            |
| 10 932 4936   | Montagehalterung inkl. 4x Schrauben und 2x Nutensteine | 1      | Nippelseite |            |
| 10 564 6908   | Nippelansatz - Hydraulik DN12.5 G1/2" IG               | 1      | Nippelseite |            |
| 10 550 5905   | Nippelansatz - Druckluft DN12.5 G1/2" IG               | 1      | Nippelseite |            |
| 10 566 6925   | Nippelansatz - Edelstahl DN12.5 G1/2" IG               | 1      | Nippelseite |            |
| 10 932 4957   | Nippelansatz - Schmiernippelleitung M10 IG             | 1      | Nippelseite |            |
| 10 932 4972   | Zentrierbolzenset                                      | 1      | Nippelseite |            |
| 10 932 4906   | Blindstopfen 1/2"                                      | 1      | Nippelseite |            |

# MULTI-X - MODULAR

## Body + Kupplungs- u. Nippelansätze

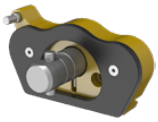


| Artikelnummer | Optional erhältliches Zubehör für Multi-X GII-Trio 19/12.5 |   |                |          |
|---------------|--|---|----------------|----------|
| 10 932 1021   | Parkstation für Multi-X - Duo 12.5                         | 1 | Kupplungsseite |          |
| 10 932 1071   | Parkstation für Multi-X - Duo 12.5                         | 1 | Nippelseite    |          |
| 10 932 1023   | Parkstation für Multi-X - Quattro 12.5                     | 1 | Kupplungsseite |          |
| 10 932 1074   | Parkstation für Multi-X - Quattro 12.5                     | 1 | Nippelseite    |          |
| 10 932 0011   | Elektrostecker Set für Multi-X - Duo 12.5                  | 1 | Kupplungsseite |          |
| 10 932 0051   | Elektrostecker Set für Multi-X - Duo 12.5                  | 1 | Nippelseite    |          |
| 10 932 0013   | Elektrostecker Set für Multi-X - Quattro 12.5              | 1 | Kupplungsseite | 10-polig |
| 10 932 0053   | Elektrostecker Set für Multi-X - Quattro 12.5              | 1 | Nippelseite    | 10-polig |
| 10 932 0021   | Elektrostecker IP68 - Duo 12.5                             | 1 | Kupplungsseite | 12-polig |
| 10 932 0060   | Elektrostecker IP68 - Duo 12.5                             | 1 | Nippelseite    | 12-polig |
| 10 932 0023   | Elektrostecker IP68 - Quattro 12.5                         | 1 | Kupplungsseite | 12-polig |
| 10 932 0060   | Elektrostecker IP68 - Quattro 12.5                         | 1 | Nippelseite    | 12-polig |

# MULTI-X - CLASSIC

## Zubehör und Ersatzteile

### Parkstation für Kupplungsseite



- ✓ Gewährleistung der Sauberkeit
- ✓ Zuverlässiger Schutz vor Schmutz
- ✓ Robust und langlebig
- ✓ Einfache Montage

### Parkstation für Nippelseite



- ✓ Gewährleistung der Sauberkeit
- ✓ Zuverlässiger Schutz vor Schmutz
- ✓ Robust und langlebig
- ✓ Einfache Montage

### Elektrostecker für Kupplungsseite



- ✓ Robust und langlebig
- ✓ Einfache Montage
- ✓ 10 / 12-polig (IP68 für 12-polig)
- ✓ 48V; 13 / 16 Ampere

### Elektrostecker für Nippelseite



- ✓ Robust und langlebig
- ✓ Einfache Montage
- ✓ 10 / 12-polig (IP68 für 12-polig)
- ✓ 48V; 13 / 16 Ampere

### Hebeleinheit



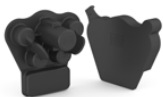
- ✓ Einfache Montage
- ✓ Robuste Stahl Hebeleinheit

### Zentrierbolzenset



- ✓ Einfache Montage
- ✓ Robuster Zentrierbolzen für Nippelseite

### Staubschutzkappen



- ✓ Gewährleistung der Sauberkeit beim Transport

### Montagehalterung



- ✓ Robust und langlebig
- ✓ Einfache Montage

### Nippel- und Kupplungs-Kit



- ✓ Einfacher Wechsel
- ✓ Austauschbare Kupplungs- und Nippelinsätze
- ✓ Stahl mit Zink/Nickel Beschichtung

### Verriegelungseinheit



- ✓ Verriegelung zur Sicherung der Hebeleinheit

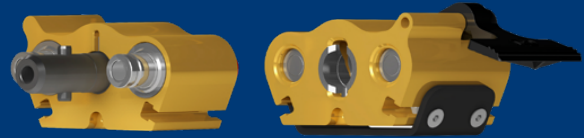
### Dichtungen



- ✓ Dichtungssatz für Nippelseite
- ✓ Verfügbar als Profiling oder O-Ring mit Backup-Ring

# MULTI-X CLASSIC

## Multi-X Duo 10



| Artikelnummer | Artikelbeschreibung                             | Anzahl | Seite          | Anschlüsse |
|---------------|---|--------|----------------|------------|
| 10 932 1000   | Staubschutzkappe aus Kunststoff (schwarz)       | 1      | Kupplungsseite |            |
| 10 932 4963   | Montagehalterung inkl. 4x Schrauben und Muttern | 1      | Kupplungsseite |            |
| 10 365 1905   | Kupplungseinsatz DN10 WEO 1/2"                  | 2      | Kupplungsseite | WEO 1/2"   |
| 10 932 4960   | Hebeleinheit                                    | 1      | Kupplungsseite |            |
| 10 932 4961   | Abdeckkappe Hebeleinheit                        | 1      | Kupplungsseite |            |
| 10 932 4992   | Verriegelungseinheit                            | 1      | Kupplungsseite |            |

| Artikelnummer | Artikelbeschreibung                             | Anzahl | Seite       | Anschlüsse |
|---------------|---|--------|-------------|------------|
| 10 932 1050   | Staubschutzkappe aus Kunststoff (schwarz)       | 1      | Nippelseite |            |
| 10 932 4963   | Montagehalterung inkl. 4x Schrauben und Muttern | 1      | Nippelseite |            |
| 10 364 6904   | Nippel Einsatz DN10 WEO 3/8"                    | 2      | Nippelseite | WEO 3/8"   |
| 10 932 4962   | Zentrierbolzenset                               | 1      | Nippelseite |            |
| 10 365 4900   | Dichtungsset für Nippelseite DN10               | 1      | Nippelseite |            |

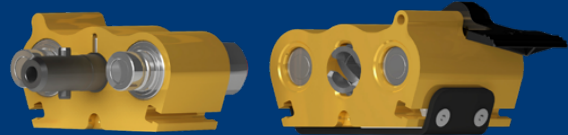
| Artikelnummer | Artikelbeschreibung                             | Anzahl | Seite          | Anschlüsse      |
|---------------|---|--------|----------------|-----------------|
| 10 932 1000   | Staubschutzkappe aus Kunststoff (schwarz)       | 1      | Kupplungsseite |                 |
| 10 932 4963   | Montagehalterung inkl. 4x Schrauben und Muttern | 1      | Kupplungsseite |                 |
| 10 365 1905   | Kupplungseinsatz DN10 WEO 1/2"                  | 2      | Kupplungsseite | WEO 1/2"        |
| 10 932 4960   | Hebeleinheit                                    | 1      | Kupplungsseite |                 |
| 10 932 4961   | Abdeckkappe Hebeleinheit                        | 1      | Kupplungsseite |                 |
| 14 721 0806   | WEO Stecker G 3/8" IG                           | 2      | Kupplungsseite | WEO 3/8"/G 3/8" |
| 10 932 4992   | Verriegelungseinheit                            | 1      | Kupplungsseite |                 |

| Artikelnummer | Artikelbeschreibung                             | Anzahl | Seite       | Anschlüsse      |
|---------------|---|--------|-------------|-----------------|
| 10 932 1050   | Staubschutzkappe aus Kunststoff (schwarz)       | 1      | Nippelseite |                 |
| 10 932 4963   | Montagehalterung inkl. 4x Schrauben und Muttern | 1      | Nippelseite |                 |
| 10 364 6904   | Nippel Einsatz DN10 WEO 3/8"                    | 2      | Nippelseite | WEO 3/8"        |
| 10 932 4962   | Zentrierbolzenset                               | 1      | Nippelseite |                 |
| 14 721 0606   | WEO Stecker G 3/8" IG                           | 2      | Nippelseite | WEO 3/8"/G 3/8" |
| 10 365 4900   | Dichtungsset für Nippelseite DN10               | 1      | Nippelseite |                 |

| Artikelnummer | Optional erhältliches Zubehör für Multi-X Classic Duo 10 | Anzahl | Seite          | Anschlüsse |
|---------------|--|--------|----------------|------------|
| 10 932 1020   | Parkstation für Multi-X Duo 10                           | 1      | Kupplungsseite |            |
| 10 932 1070   | Parkstation für Multi-X Duo 10                           | 1      | Nippelseite    |            |
| 10 932 0010   | Elektrostecker Set für Multi-X Duo 10                    | 1      | Kupplungsseite | 10-polig   |
| 10 932 0050   | Elektrostecker Set für Multi-X Duo 10                    | 1      | Nippelseite    | 10-polig   |
| 10 932 0020   | Elektrostecker IP68                                      | 1      | Kupplungsseite | 12-polig   |
| 10 932 0060   | Elektrostecker IP68                                      | 1      | Nippelseite    | 12-polig   |

# MULTI-X CLASSIC

## Multi-X Duo 12.5



| Artikelnummer | Artikelbeschreibung                             | Anzahl | Seite          | Anschlüsse |
|---------------|---|--------|----------------|------------|
| 10 932 1002   | Staubschutzkappe aus Kunststoff (schwarz)       | 1      | Kupplungsseite |            |
| 10 932 4973   | Montagehalterung inkl. 4x Schrauben und Muttern | 1      | Kupplungsseite |            |
| 10 565 1907   | Kupplungseinsatz DN12.5 WEO 3/4"                | 2      | Kupplungsseite | WEO 3/4"   |
| 10 932 4970   | Hebeleinheit                                    | 1      | Kupplungsseite |            |
| 10 932 4971   | Abdeckkappe Hebeleinheit Duo 12.5               | 1      | Kupplungsseite |            |
| 10 932 4992   | Verriegelungseinheit Multi-X                    | 1      | Kupplungsseite |            |

| Artikelnummer | Artikelbeschreibung                             | Anzahl | Seite       | Anschlüsse |
|---------------|---|--------|-------------|------------|
| 10 932 1052   | Staubschutzkappe aus Kunststoff (schwarz)       | 1      | Nippelseite |            |
| 10 932 4973   | Montagehalterung inkl. 4x Schrauben und Muttern | 1      | Nippelseite |            |
| 10 564 6905   | Nippeleinsatz DN12.5 WEO 1/2"                   | 2      | Nippelseite | WEO 1/2"   |
| 10 932 4972   | Zentrierbolzenset                               | 1      | Nippelseite |            |
| 10 565 4900   | Dichtungsset für Nippelseite DN12.5             | 1      | Nippelseite |            |

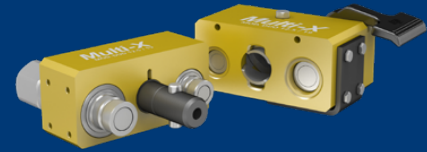
| Artikelnummer | Artikelbeschreibung                             | Anzahl | Seite          | Anschlüsse      |
|---------------|---|--------|----------------|-----------------|
| 10 932 1002   | Staubschutzkappe aus Kunststoff (schwarz)       | 1      | Kupplungsseite |                 |
| 10 932 4973   | Montagehalterung inkl. 4x Schrauben und Muttern | 1      | Kupplungsseite |                 |
| 10 565 1907   | Kupplungseinsatz DN12.5 WEO 3/4"                | 2      | Kupplungsseite | WEO 3/4"        |
| 10 932 4970   | Hebeleinheit                                    | 1      | Kupplungsseite |                 |
| 10 932 4971   | Abdeckkappe Hebeleinheit Duo 12.5               | 1      | Kupplungsseite |                 |
| 14 721 1208   | WEO Stecker G 1/2" IG                           | 2      | Kupplungsseite | WEO 3/4"/G 1/2" |
| 10 932 4992   | Verriegelungseinheit Multi-X                    | 1      | Kupplungsseite |                 |

| Artikelnummer | Artikelbeschreibung                             | Anzahl | Seite       | Anschlüsse      |
|---------------|---|--------|-------------|-----------------|
| 10 932 1052   | Staubschutzkappe aus Kunststoff (schwarz)       | 1      | Nippelseite |                 |
| 10 932 4973   | Montagehalterung inkl. 4x Schrauben und Muttern | 1      | Nippelseite |                 |
| 10 564 6905   | Nippeleinsatz DN12.5 WEO 1/2"                   | 2      | Nippelseite | WEO 1/2"        |
| 10 932 4972   | Zentrierbolzenset                               | 1      | Nippelseite |                 |
| 14 721 0848   | WEO Stecker G 1/2" IG                           | 2      | Nippelseite | WEO 3/4"/G 1/2" |
| 10 565 4900   | Dichtungsset für Nippelseite DN12.5             | 1      | Nippelseite |                 |

| Artikelnummer | Optional erhältliches Zubehör für Multi-X Classic Duo 12.5 | Anzahl | Seite          | Anschlüsse |
|---------------|--|--------|----------------|------------|
| 10 932 1021   | Parkstation für Multi-X Duo 12.5                           | 1      | Kupplungsseite |            |
| 10 932 1071   | Parkstation für Multi-X Duo 12.5                           | 1      | Nippelseite    |            |
| 10 932 0011   | Elektrostecker Set für Multi-X Duo 12.5                    | 1      | Kupplungsseite | 10-polig   |
| 10 932 0051   | Elektrostecker Set für Multi-X Duo 12.5                    | 1      | Nippelseite    | 10-polig   |
| 10 932 0021   | Elektrostecker IP68  | 1      | Kupplungsseite | 12-polig   |
| 10 932 0060   | Elektrostecker IP68  | 1      | Nippelseite    | 12-polig   |

# MULTI-X CLASSIC

## Multi-X Duo 12.5/19



### Classic - Duo 12.5/19 Kupplungsseite (Anschlüsse 2x WEO 3/4") - Art.-Nr. 10 932 6000

| Artikelnummer | Artikelbeschreibung                                      | Anzahl | Seite          | Anschlüsse |
|---------------|--|--------|----------------|------------|
| 10 932 4959   | Montagehalterung inkl. 4x Schrauben                      | 1      | Kupplungsseite |            |
| 10 565 1907   | Kupplungseinsatz DN12.5 WEO 3/4"                         | 1      | Kupplungsseite | WEO 3/4"   |
| 10 765 1901   | Kupplungseinsatz DN19 WEO 3/4"                           | 1      | Kupplungsseite | WEO 3/4"   |
| 10 932 4992   | Verriegelungseinheit Multi-X                             | 1      | Kupplungsseite |            |
| -             | Hebeleinheit nicht als Ersatzteil verfügbar. Auf Anfrage | 1      | Kupplungsseite |            |



### Classic - Duo 12.5/19 Nippelseite (Anschlüsse 1x WEO 1/2", 1x WEO 3/4") - Art.-Nr. 10 932 6050

| Artikelnummer | Artikelbeschreibung                             | Anzahl | Seite       | Anschlüsse |
|---------------|---|--------|-------------|------------|
| 10 932 4959   | Montagehalterung inkl. 4x Schrauben und Muttern | 1      | Nippelseite |            |
| 10 564 6905   | Nippelersatz DN12.5 WEO 1/2"                    | 1      | Nippelseite | WEO 1/2"   |
| 10 764 6901   | Nippelersatz DN19 WEO 3/4"                      | 1      | Nippelseite | WEO 3/4"   |
| 10 932 4982   | Zentrierbolzenset                               | 1      | Nippelseite |            |
| 10 565 4900   | Dichtungsset für Nippelseite DN12.5             | 1      | Nippelseite |            |
| 10 765 4900   | Dichtungsset für Nippelseite DN19               | 1      | Nippelseite |            |

| Artikelnummer | Optional erhältliches Zubehör für Multi-X Classic Duo 12.5/19 |   |                |          |
|---------------|---|---|----------------|----------|
| 10 932 1027   | Parkstation für Multi-X Duo 12.5/19                           | 1 | Kupplungsseite |          |
| 10 932 1077   | Parkstation für Multi-X Duo 12.5/19                           | 1 | Nippelseite    |          |
| 10 932 0017   | Elektrostecker IP68   | 1 | Nippelseite    | 12-polig |
| 10 932 0057   | Elektrostecker IP68   | 1 | Kupplungsseite | 12-polig |

# MULTI-X CLASSIC

## Multi-X Duo 19



### Classic - Duo 19 Kupplungsseite (Anschlüsse 2x WEO 3/4") - Art.-Nr. 10 932 5002

| Artikelnummer | Artikelbeschreibung                             | Anzahl | Seite          | Anschlüsse |
|---------------|---|--------|----------------|------------|
| 10 932 1008   | Staubschutzkappe aus Kunststoff (schwarz)       | 1      | Kupplungsseite |            |
| 10 932 4985   | Montagehalterung inkl. 4x Schrauben und Muttern | 1      | Kupplungsseite |            |
| 10 765 1901   | Kupplungseinsatz DN19 WEO 3/4"                  | 2      | Kupplungsseite | WEO 3/4"   |
| 10 932 4980   | Hebeleinheit                                    | 1      | Kupplungsseite |            |
| 10 932 4992   | Verriegelungseinheit Multi-X                    | 1      | Kupplungsseite |            |
| 10 932 4901   | Blindstopfen 1/2"                               | 2      | Kupplungsseite |            |



### Classic - Duo 19 Nippelseite (Anschlüsse 2x WEO 3/4") - Art.-Nr. 10 932 5052

| Artikelnummer | Artikelbeschreibung                             | Anzahl | Seite       | Anschlüsse |
|---------------|---|--------|-------------|------------|
| 10 932 1055   | Staubschutzkappe aus Kunststoff (schwarz)       | 1      | Nippelseite |            |
| 10 932 4985   | Montagehalterung inkl. 4x Schrauben und Muttern | 1      | Nippelseite |            |
| 10 764 6901   | Nippel Einsatz DN19 WEO 3/4"                    | 2      | Nippelseite | WEO 3/4"   |
| 10 932 4982   | Zentrierbolzenset                               | 1      | Nippelseite |            |
| 10 765 4900   | Dichtungsset für Nippelseite DN19               | 1      | Nippelseite |            |
| 10 932 4902   | Blindstopfen 1/2"                               | 2      | Nippelseite |            |



### Classic Duo 19 Kupplungsseite (Anschlüsse 2x WEO 3/4" + 2x WEO Stecker G 3/4" IG) - Art.-Nr. 10 932 5202

| Artikelnummer | Artikelbeschreibung                             | Anzahl | Seite          | Anschlüsse        |
|---------------|---|--------|----------------|-------------------|
| 10 932 1008   | Staubschutzkappe aus Kunststoff (schwarz)       | 1      | Kupplungsseite |                   |
| 10 932 4985   | Montagehalterung inkl. 4x Schrauben und Muttern | 1      | Kupplungsseite |                   |
| 10 765 1901   | Kupplungseinsatz DN19 WEO 3/4"                  | 2      | Kupplungsseite | WEO 3/4"          |
| 10 932 4980   | Hebeleinheit                                    | 1      | Kupplungsseite |                   |
| 14 721 1212   | WEO Stecker 3/4" - G 3/4" IG                    | 2      | Kupplungsseite | WEO 3/4" / G 3/4" |
| 10 932 4992   | Verriegelungseinheit Multi-X                    | 1      | Kupplungsseite |                   |
| 10 932 4901   | Blindstopfen 1/2"                               | 2      | Kupplungsseite |                   |

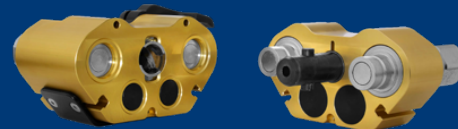


### Classic Duo 19 Nippelseite (Anschlüsse 2x WEO 3/4" + 2x WEO Stecker G 3/4" IG) - Art.-Nr. 10 932 5252

| Artikelnummer | Artikelbeschreibung                             | Anzahl | Seite       | Anschlüsse        |
|---------------|---|--------|-------------|-------------------|
| 10 932 1055   | Staubschutzkappe aus Kunststoff (schwarz)       | 1      | Nippelseite |                   |
| 10 932 4985   | Montagehalterung inkl. 4x Schrauben und Muttern | 1      | Nippelseite |                   |
| 10 764 6901   | Nippel Einsatz DN19 WEO 3/4"                    | 2      | Nippelseite | WEO 3/4"          |
| 10 932 4982   | Zentrierbolzenset                               | 1      | Nippelseite |                   |
| 14 721 1212   | WEO Stecker G 3/4" IG                           | 2      | Nippelseite | WEO 3/4" / G 3/4" |
| 10 765 4900   | Dichtungsset für Nippelseite DN19               | 1      | Nippelseite |                   |
| 10 932 4902   | Blindstopfen 1/2"                               | 2      | Nippelseite |                   |

# MULTI-X CLASSIC

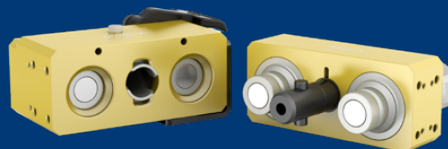
## Multi-X Duo 19



| Artikelnummer | Optional erhältliches Zubehör für Multi-X Classic Duo 19 |   |                |          |
|---------------|--|---|----------------|----------|
| 10 932 1025   | Parkstation für Multi-X Duo 19                           | 1 | Kupplungsseite |          |
| 10 932 1075   | Parkstation für Multi-X Duo 19                           | 1 | Nippelseite    |          |
| 10 932 0015   | Elektrostecker Set für Multi-X Duo 19                    | 1 | Kupplungsseite | 10-polig |
| 10 932 0055   | Elektrostecker Set für Multi-X Duo 19                    | 1 | Nippelseite    | 10-polig |
| 10 932 0025   | Elektrostecker IP68                                      | 1 | Kupplungsseite | 12-polig |
| 10 932 0060   | Elektrostecker IP68                                      | 1 | Nippelseite    | 12-polig |

# MULTI-X CLASSIC

## Multi-X Duo 25



### Classic Duo 25 Kupplungsseite (Anschlüsse 2x G 1" IG) - Art.-Nr. 10 932 7000

| Artikelnummer | Artikelbeschreibung                 | Anzahl | Seite          | Anschlüsse |
|---------------|-------------------------------------|--------|----------------|------------|
| 10 932 4989   | Montagehalterung inkl. 4x Schrauben | 1      | Kupplungsseite |            |
| 10 065 1903   | Kupplungseinsatz DN25 G 1" IG       | 2      | Kupplungsseite | G 1"       |
| 10 932 4978   | Hebeleinheit                        | 1      | Kupplungsseite |            |
| 10 932 4992   | Verriegelungseinheit Multi-X        | 1      | Kupplungsseite |            |



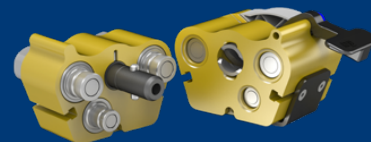
### Classic Duo 25 Nippelseite (Anschlüsse 2x G 1" IG) - Art.-Nr. 10 932 7050

| Artikelnummer | Artikelbeschreibung                 | Anzahl | Seite       | Anschlüsse |
|---------------|-------------------------------------|--------|-------------|------------|
| 10 932 4989   | Montagehalterung inkl. 4x Schrauben | 1      | Nippelseite |            |
| 10 064 6903   | Nippelssatz DN25 G 1" IG            | 2      | Nippelseite | G 1"       |
| 10 932 4997   | Zentrierbolzenset                   | 1      | Nippelseite |            |
| 10 065 4900   | Dichtungsset für Nippelseite DN25   | 1      | Nippelseite |            |

| Artikelnummer | Optional erhältliches Zubehör für Multi-X Classic Duo 25 |   |                |          |
|---------------|--|---|----------------|----------|
| 10 932 1028   | Parkstation für Multi-X Duo 25                           | 1 | Kupplungsseite |          |
| 10 932 1078   | Parkstation für Multi-X Duo 25                           | 1 | Nippelseite    |          |
| 10 932 0017   | Elektrostecker IP68                                      | 1 | Kupplungsseite | 12-polig |
| 10 932 0057   | Elektrostecker IP68                                      | 1 | Nippelseite    | 12-polig |

# MULTI-X CLASSIC

## Multi-X Trio 10/12.5



### Classic Trio 10/12.5 Kupplungsseite (Anschlüsse 2x WEO 3/4", 1x WEO 3/8") - Art.-Nr. 10 932 4004

| Artikelnummer | Artikelbeschreibung                             | Anzahl | Seite          | Anschlüsse |
|---------------|---|--------|----------------|------------|
| 10 932 1013   | Staubschutzkappe aus Kunststoff (schwarz)       | 1      | Kupplungsseite |            |
| 10 932 4975   | Montagehalterung inkl. 4x Schrauben und Muttern | 1      | Kupplungsseite |            |
| 10 365 1906   | Kupplungseinsatz DN10 WEO 3/8"                  | 1      | Kupplungsseite | WEO 3/8"   |
| 10 565 1907   | Kupplungseinsatz DN12.5 WEO 3/4"                | 2      | Kupplungsseite | WEO 3/4"   |
| 10 932 4970   | Hebeleinheit                                    | 1      | Kupplungsseite |            |
| 10 932 4992   | Verriegelungseinheit Multi-X                    | 1      | Kupplungsseite |            |
| 10 932 4903   | Blindstopfen 3/8"                               | 1      | Kupplungsseite |            |



### Classic Trio 10/12.5 Nippelseite (Anschlüsse 2x WEO 1/2" + 1x WEO 3/8") - Art.-Nr. 10 932 4054

| Artikelnummer | Artikelbeschreibung                             | Anzahl | Seite       | Anschlüsse |
|---------------|---|--------|-------------|------------|
| 10 932 1053   | Staubschutzkappe aus Kunststoff (schwarz)       | 1      | Nippelseite |            |
| 10 932 4975   | Montagehalterung inkl. 4x Schrauben und Muttern | 1      | Nippelseite |            |
| 10 364 6904   | Nippel Einsatz DN10 WEO 3/8"                    | 1      | Nippelseite | WEO 3/8"   |
| 10 564 6905   | Nippel Einsatz DN12.5 WEO 1/2"                  | 2      | Nippelseite | WEO 1/2"   |
| 10 932 4972   | Zentrierbolzenset                               | 1      | Nippelseite |            |
| 10 365 4900   | Dichtungssset für Nippelseite DN10              | 1      | Nippelseite |            |
| 10 565 4900   | Dichtungssset für Nippelseite DN12.5            | 1      | Nippelseite |            |
| 10 932 4904   | Blindstopfen 3/8"                               | 1      | Nippelseite |            |

| Artikelnummer | Optional erhältlich Zubehör für Multi-X Classic Trio 12.5/10 |   |                |          |
|---------------|--|---|----------------|----------|
| 10 932 1023   | Parkstation für Multi-X Trio 12./10                          | 1 | Kupplungsseite |          |
| 10 932 1073   | Parkstation für Multi-X Trio 12./10                          | 1 | Nippelseite    |          |
| 10 932 0013   | Elektrostecker Set für Multi-X Trio 12.5/10                  | 1 | Kupplungsseite | 10-polig |
| 10 932 0053   | Elektrostecker Set für Multi-X Trio 12.5/10                  | 1 | Nippelseite    | 10-polig |
| 10 932 0023   | Elektrostecker IP68  | 1 | Kupplungsseite | 12-polig |
| 10 932 0060   | Elektrostecker IP68  | 1 | Nippelseite    | 12-polig |

# MULTI-X CLASSIC

## Multi-X Trio 12.5 mit Schmiermittelleitung



### Classic Trio 12.5/Lube Kupplungsseite (Anschlüsse 2x WEO 3/4") - Art.-Nr. 10 932 4003

| Artikelnummer | Artikelbeschreibung                             | Anzahl | Seite          | Anschlüsse |
|---------------|---|--------|----------------|------------|
| 10 932 1007   | Staubschutzkappe aus Kunststoff (schwarz)       | 1      | Kupplungsseite |            |
| 10 932 4975   | Montagehalterung inkl. 4x Schrauben und Muttern | 1      | Kupplungsseite |            |
| 10 565 1907   | Kupplungseinsatz DN12.5 WEO 3/4"                | 2      | Kupplungsseite | WEO 3/4"   |
| 10 932 4996   | Schmiermittelleitung - Kupplungseinsatz         | 1      | Kupplungsseite |            |
| 10 932 4970   | Hebeleinheit                                    | 1      | Kupplungsseite |            |
| 10 932 4992   | Verriegelungseinheit Multi-X                    | 1      | Kupplungsseite |            |
| 10 932 4901   | Blindstopfen 1/2"                               | 1      | Kupplungsseite |            |



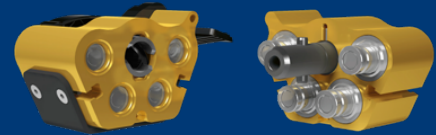
### Classic Trio 12.5/Lube Nippelseite (Anschlüsse 2x WEO 1/2") - Art.-Nr. 10 932 4053

| Artikelnummer | Artikelbeschreibung                             | Anzahl | Seite       | Anschlüsse |
|---------------|---|--------|-------------|------------|
| 10 932 1053   | Staubschutzkappe aus Kunststoff (schwarz)       | 1      | Nippelseite |            |
| 10 932 4975   | Montagehalterung inkl. 4x Schrauben und Muttern | 1      | Nippelseite |            |
| 10 564 6905   | Nippeleinsatz DN12.5 WEO 1/2"                   | 2      | Nippelseite | WEO 1/2"   |
| 10 932 4955   | Schmiermittelleitung - Nippeleinsatz            | 1      | Nippelseite |            |
| 10 932 4972   | Zentrierbolzenset                               | 1      | Nippelseite |            |
| 10 565 4900   | Dichtungsset für Nippelseite DN12.5             | 1      | Nippelseite |            |
| 10 932 4902   | Blindstopfen 1/2"                               | 1      | Nippelseite |            |

| Artikelnummer | Optionale erhältlich Zubehör für Multi-X Classic Trio 12.5/Lube |   |                |          |
|---------------|---|---|----------------|----------|
| 10 932 1023   | Parkstation für Multi-X Trio 12.5/Lube                          | 1 | Kupplungsseite |          |
| 10 932 1073   | Parkstation für Multi-X Trio 12.5/Lube                          | 1 | Nippelseite    |          |
| 10 932 0013   | Elektrostecker Set für Multi-X Trio 12.5/Lube                   | 1 | Kupplungsseite | 10-polig |
| 10 932 0053   | Elektrostecker Set für Multi-X Trio 12.5/Lube                   | 1 | Nippelseite    | 10-polig |
| 10 932 0023   | Elektrostecker IP68   | 1 | Kupplungsseite | 12-polig |
| 10 932 0060   | Elektrostecker IP68   | 1 | Nippelseite    | 12-polig |

# MULTI-X CLASSIC

## Multi-X Quattro 10



### Classic Quattro 10 Kupplungsseite (Anschlüsse 2x WEO 1/2") - Art.-Nr. 10 932 3000

| Artikelnummer | Artikelbeschreibung                             | Anzahl | Seite          | Anschlüsse |
|---------------|---|--------|----------------|------------|
| 10 932 1001   | Staubschutzkappe aus Kunststoff (schwarz)       | 1      | Kupplungsseite |            |
| 10 932 4965   | Montagehalterung inkl. 4x Schrauben und Muttern | 1      | Kupplungsseite |            |
| 10 365 1905   | Kupplungseinsatz DN10 WEO 1/2"                  | 4      | Kupplungsseite | WEO 1/2"   |
| 10 932 4960   | Hebeleinheit                                    | 1      | Kupplungsseite |            |
| 10 932 4992   | Verriegelungseinheit Multi-X                    | 1      | Kupplungsseite |            |



### Classic Quattro 10 Nippelseite (Anschlüsse 4x WEO 3/8") - Art.-Nr. 10 932 3050

| Artikelnummer | Artikelbeschreibung                             | Anzahl | Seite       | Anschlüsse |
|---------------|---|--------|-------------|------------|
| 10 932 1051   | Staubschutzkappe aus Kunststoff (schwarz)       | 1      | Nippelseite |            |
| 10 932 4975   | Montagehalterung inkl. 4x Schrauben und Muttern | 1      | Nippelseite |            |
| 10 364 6904   | Nippeleinsatz DN10 WEO 3/8"                     | 4      | Nippelseite | WEO 3/8"   |
| 10 932 4962   | Zentrierbolzenset                               | 1      | Nippelseite |            |
| 10 365 4900   | Dichtungsset für Nippelseite DN10               | 1      | Nippelseite |            |



### Classic Quattro 10 Kupplungsseite (Anschlüsse 4x WEO 1/2" + WEO Stecker G 3/8" IG) - Art.-Nr. 10 932 3200

| Artikelnummer | Artikelbeschreibung                             | Anzahl | Seite          | Anschlüsse        |
|---------------|---|--------|----------------|-------------------|
| 10 932 1001   | Staubschutzkappe aus Kunststoff (schwarz)       | 1      | Kupplungsseite |                   |
| 10 932 4965   | Montagehalterung inkl. 4x Schrauben und Muttern | 1      | Kupplungsseite |                   |
| 10 365 1905   | Kupplungseinsatz DN10 WEO 1/2"                  | 4      | Kupplungsseite | WEO 1/2"          |
| 10 932 4960   | Hebeleinheit                                    | 1      | Kupplungsseite |                   |
| 14 721 0806   | WEO Stecker 1/2" - G 3/8" IG                    | 4      | Kupplungsseite | WEO 1/2" / G 3/8" |
| 10 932 4992   | Verriegelungseinheit Multi-X                    | 1      | Kupplungsseite |                   |



### Classic Quattro 10 Nippelseite (Anschlüsse 4x WEO 3/8" + WEO Stecker G 3/8" IG) - Art.-Nr. 10 932 3250

| Artikelnummer | Artikelbeschreibung                             | Anzahl | Seite       | Anschlüsse        |
|---------------|---|--------|-------------|-------------------|
| 10 932 1051   | Staubschutzkappe aus Kunststoff (schwarz)       | 1      | Nippelseite |                   |
| 10 932 4965   | Montagehalterung inkl. 4x Schrauben und Muttern | 1      | Nippelseite |                   |
| 10 364 6904   | Nippeleinsatz DN10 WEO 3/8"                     | 4      | Nippelseite | WEO 3/8"          |
| 10 932 4962   | Zentrierbolzenset                               | 1      | Nippelseite |                   |
| 10 721 0606   | WEO Stecker 3/8" - G 3/8" IG                    | 4      | Nippelseite | WEO 3/8" / G 3/8" |
| 10 365 4900   | Dichtungsset für Nippelseite DN10               | 1      | Nippelseite |                   |

| Artikelnummer | Optional erhältlich Zubehör für Multi-X Classic Quattro 10 |   |                |          |
|---------------|--|---|----------------|----------|
| 10 932 1022   | Parkstation für Multi-X Quattro 10                         | 1 | Kupplungsseite |          |
| 10 932 1072   | Parkstation für Multi-X Quattro 10                         | 1 | Nippelseite    |          |
| 10 932 0012   | Elektrostecker Set für Multi-X Quattro 10                  | 1 | Kupplungsseite | 10-polig |
| 10 932 0052   | Elektrostecker Set für Multi-X Quattro 10                  | 1 | Nippelseite    | 10-polig |
| 10 932 0022   | Elektrostecker IP68  | 1 | Kupplungsseite | 12-polig |
| 10 932 0060   | Elektrostecker IP68  | 1 | Nippelseite    | 12-polig |

# MULTI-X CLASSIC

## Multi-X Quattro 10/12.5



### Classic Quattro 10/12.5 Kupplungsseite (Anschlüsse 2x WEO 1/2" + 2x WEO 3/4") - Art.-Nr. 10 932 4000

| Artikelnummer | Artikelbeschreibung                             | Anzahl | Seite          | Anschlüsse |
|---------------|---|--------|----------------|------------|
| 10 932 1007   | Staubschutzkappe aus Kunststoff (schwarz)       | 1      | Kupplungsseite |            |
| 10 932 4975   | Montagehalterung inkl. 4x Schrauben und Muttern | 1      | Kupplungsseite |            |
| 10 365 1906   | Kupplungseinsatz DN10 WEO 1/2 "                 | 2      | Kupplungsseite | WEO 1/2 "  |
| 10 565 1907   | Kupplungseinsatz DN12.5 WEO 3/4 "               | 2      | Kupplungsseite | WEO 3/4 "  |
| 10 932 4970   | Hebeleinheit                                    | 1      | Kupplungsseite |            |
| 10 932 4992   | Verriegelungseinheit Multi-X                    | 1      | Kupplungsseite |            |



### Classic Quattro 10/12.5 Nippelseite (Anschlüsse 2x WEO 3/8" + 2x WEO 1/2") - Art.-Nr. 10 932 4050

| Artikelnummer | Artikelbeschreibung                             | Anzahl | Seite       | Anschlüsse |
|---------------|---|--------|-------------|------------|
| 10 932 1053   | Staubschutzkappe aus Kunststoff (schwarz)       | 1      | Nippelseite |            |
| 10 932 4975   | Montagehalterung inkl. 4x Schrauben und Muttern | 1      | Nippelseite |            |
| 10 364 6904   | Nippel Einsatz DN10 WEO 3/8 "                   | 2      | Nippelseite | WEO 3/8 "  |
| 10 564 6905   | Nippel Einsatz DN12.5 WEO 1/2 "                 | 2      | Nippelseite | WEO 1/2 "  |
| 10 932 4972   | Zentriervollbolzenset                           | 1      | Nippelseite |            |
| 10 365 4900   | Dichtungssatz für Nippelseite DN10              | 1      | Nippelseite |            |
| 10 565 4900   | Dichtungssatz für Nippelseite DN12.5            | 1      | Nippelseite |            |

# MULTI-X CLASSIC

## Multi-X Quattro 10/12.5



**Classic Quattro 10/12.5 Kupplungsseite (Anschlüsse 2x WEO 1/2" + 2x WEO 3/4" + 2x WEO Stecker G 3/8" IG und 2x WEO Stecker G 1/2" IG) - Art.-Nr. 10 932 4200**

| Artikelnummer | Artikelbeschreibung                             | Anzahl | Seite          | Anschlüsse        |
|---------------|---|--------|----------------|-------------------|
| 10 932 1007   | Staubschutzkappe aus Kunststoff (schwarz)       | 1      | Kupplungsseite |                   |
| 10 932 4975   | Montagehalterung inkl. 4x Schrauben und Muttern | 1      | Kupplungsseite |                   |
| 10 365 1906   | Kupplungseinsatz DN10 WEO 1/2"                  | 2      | Kupplungsseite | WEO 1/2"          |
| 10 565 1907   | Kupplungseinsatz DN12.5 WEO 3/4"                | 2      | Kupplungsseite | WEO 3/4"          |
| 10 932 4970   | Hebeleinheit                                    | 1      | Kupplungsseite |                   |
| 14 721 0806   | WEO Stecker G 3/8" IG                           | 2      | Kupplungsseite | WEO 1/2" / G 3/8" |
| 14 721 1208   | WEO Stecker G 1/2" IG                           | 2      | Kupplungsseite | WEO 3/4" / G1/2"  |
| 10 932 4992   | Verriegelungseinheit Multi-X                    | 1      | Kupplungsseite |                   |



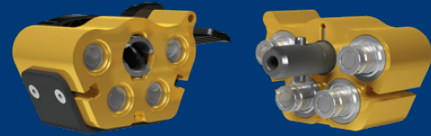
**Classic Quattro 10/12.5 Nippelseite (Anschlüsse 2x WEO 3/8" + 2x WEO 1/2" + 2x WEO Stecker G 3/8" IG + 2x WEO Stecker G 1/2" IG) - Art.-Nr. 10 932 4250**

| Artikelnummer | Artikelbeschreibung                             | Anzahl | Seite       | Anschlüsse        |
|---------------|---|--------|-------------|-------------------|
| 10 932 1053   | Staubschutzkappe aus Kunststoff (schwarz)       | 1      | Nippelseite |                   |
| 10 932 4975   | Montagehalterung inkl. 4x Schrauben und Muttern | 1      | Nippelseite |                   |
| 10 364 6904   | Nippeleinsatz DN10 WEO 3/8"                     | 2      | Nippelseite | WEO 3/8"          |
| 10 564 6905   | Nippeleinsatz DN12.5 WEO 1/2"                   | 2      | Nippelseite | WEO 1/2"          |
| 10 932 4972   | Zentrierbolzenset                               | 1      | Nippelseite |                   |
| 14 721 0606   | WEO Stecker G 3/8" IG                           | 2      | Nippelseite | WEO 3/8" / G3/8"  |
| 14 721 0848   | WEO Stecker G 1/2" IG                           | 2      | Nippelseite | WEO 1/2" / G 1/2" |
| 10 365 4900   | Dichtungsset für Nippelseite DN10               | 1      | Nippelseite |                   |
| 10 565 4900   | Dichtungsset für Nippelseite DN12.5             | 1      | Nippelseite |                   |

| Artikelnummer | Optional erhältliches Zubehör für Multi-X Classic Quattro 10/12.5 |   |                |          |
|---------------|---|---|----------------|----------|
| 10 932 1023   | Parkstation für Multi-X Quattro 10/12.5                           | 1 | Kupplungsseite |          |
| 10 932 1073   | Parkstation für Multi-X Quattro 10/12.5                           | 1 | Nippelseite    |          |
| 10 932 0013   | Elektrostecker Set für Multi-X Quattro 10/12.5                    | 1 | Kupplungsseite | 10-polig |
| 10 932 0053   | Elektrostecker Set für Multi-X Quattro 10/12.5                    | 1 | Nippelseite    | 10-polig |
| 10 932 0023   | Elektrostecker IP68   | 1 | Kupplungsseite | 12-polig |
| 10 932 0060   | Elektrostecker IP68   | 1 | Nippelseite    | 12-polig |

# MULTI-X CLASSIC

## Multi-X Quattro 12.5



### Classic Quattro 12.5 Kupplungsseite (Anschlüsse 4x WEO 3/4") - Art.-Nr. 10 932 4001

| Artikelnummer | Artikelbeschreibung                             | Anzahl | Seite          | Anschlüsse |
|---------------|---|--------|----------------|------------|
| 10 932 1007   | Staubschutzkappe aus Kunststoff (schwarz)       | 1      | Kupplungsseite |            |
| 10 932 4975   | Montagehalterung inkl. 4x Schrauben und Muttern | 1      | Kupplungsseite |            |
| 10 565 1907   | Kupplungseinsatz DN12.5 WEO 3/4"                | 4      | Kupplungsseite | WEO 3/4"   |
| 10 932 4970   | Hebeleinheit                                    | 1      | Kupplungsseite |            |
| 10 932 4992   | Verriegelungseinheit Multi-X                    | 1      | Kupplungsseite |            |



### Classic Quattro 12.5 Nippelseite (Anschlüsse 2x WEO 1/2") - Art.-Nr. 10 932 4051

| Artikelnummer | Artikelbeschreibung                             | Anzahl | Seite       | Anschlüsse |
|---------------|---|--------|-------------|------------|
| 10 932 1053   | Staubschutzkappe aus Kunststoff (schwarz)       | 1      | Nippelseite |            |
| 10 932 4975   | Montagehalterung inkl. 4x Schrauben und Muttern | 1      | Nippelseite |            |
| 10 564 6905   | Nippel Einsatz DN12.5 WEO 1/2"                  | 4      | Nippelseite | WEO 1/2"   |
| 10 932 4972   | Zentrierbolzenset                               | 1      | Nippelseite |            |
| 10 565 4900   | Dichtungsset für Nippelseite DN12.5             | 1      | Nippelseite |            |



### Classic Quattro 12.5 Kupplungsseite (Anschlüsse 2x WEO 3/4" + 2x WEO Stecker G 1/2" IG) - Art.-Nr. 10 932 4201

| Artikelnummer | Artikelbeschreibung                             | Anzahl | Seite          | Anschlüsse        |
|---------------|---|--------|----------------|-------------------|
| 10 932 1007   | Staubschutzkappe aus Kunststoff (schwarz)       | 1      | Kupplungsseite |                   |
| 10 932 4975   | Montagehalterung inkl. 4x Schrauben und Muttern | 1      | Kupplungsseite |                   |
| 10 565 1907   | Kupplungseinsatz DN12.5 WEO 3/4"                | 4      | Kupplungsseite | WEO 3/4"          |
| 10 932 4970   | Hebeleinheit                                    | 1      | Kupplungsseite |                   |
| 14 721 1208   | WEO Stecker G 1/2" IG                           | 4      | Kupplungsseite | WEO 1/2" / G 1/2" |
| 10 932 4992   | Verriegelungseinheit Multi-X                    | 1      | Kupplungsseite |                   |



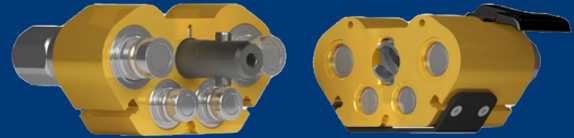
### Classic Quattro 12.5 Nippelseite (Anschlüsse 2x WEO 1/2" + 2x WEO Stecker G 1/2" IG) - Art.-Nr. 10 932 4251

| Artikelnummer | Artikelbeschreibung                             | Anzahl | Seite       | Anschlüsse        |
|---------------|---|--------|-------------|-------------------|
| 10 932 1053   | Staubschutzkappe aus Kunststoff (schwarz)       | 1      | Nippelseite |                   |
| 10 932 4975   | Montagehalterung inkl. 4x Schrauben und Muttern | 1      | Nippelseite |                   |
| 10 932 4975   | Montagehalterung inkl. 4x Schrauben und Muttern | 1      | Nippelseite |                   |
| 10 564 6905   | Nippel Einsatz DN12.5 WEO 1/2"                  | 4      | Nippelseite | WEO 1/2"          |
| 10 932 4972   | Zentrierbolzenset                               | 1      | Nippelseite |                   |
| 14 721 0848   | WEO Stecker G 1/2" IG                           | 4      | Nippelseite | WEO 1/2" / G 1/2" |
| 10 565 4900   | Dichtungsset für Nippelseite                    |        |             |                   |

| Artikelnummer | Optional erhältlich Zubehör für Multi-X Classic Quattro 12.5 |   |                |          |
|---------------|--|---|----------------|----------|
| 10 932 1023   | Parkstation für Multi-X Quattro 12.5                         | 1 | Kupplungsseite |          |
| 10 932 1074   | Parkstation für Multi-X Quattro 12.5                         | 1 | Nippelseite    |          |
| 10 932 0013   | Elektrostecker Set für Multi-X Quattro 12.5                  | 1 | Kupplungsseite | 10-polig |
| 10 932 0053   | Elektrostecker Set für Multi-X Quattro 12.5                  | 1 | Nippelseite    | 10-polig |
| 10 932 0023   | Elektrostecker IP68  | 1 | Kupplungsseite | 12-polig |
| 10 932 0060   | Elektrostecker IP68  | 1 | Nippelseite    | 12-polig |

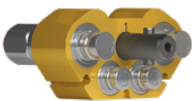
# MULTI-X CLASSIC

## Multi-X Quattro 12.5/19



### Classic Quattro 12.5/19 Kupplungsseite (Anschlüsse 4x WEO 3/4") - Art.-Nr. 10 932 5000

| Artikelnummer | Artikelbeschreibung                             | Anzahl | Seite          | Anschlüsse |
|---------------|---|--------|----------------|------------|
| 10 932 1008   | Staubschutzkappe aus Kunststoff (schwarz)       | 1      | Kupplungsseite |            |
| 10 932 4985   | Montagehalterung inkl. 4x Schrauben und Muttern | 1      | Kupplungsseite |            |
| 10 565 1907   | Kupplungseinsatz DN12.5 WEO 3/4 "               | 2      | Kupplungsseite | WEO 3/4 "  |
| 10 765 1901   | Kupplungseinsatz DN19 WEO 3/4 "                 | 2      | Kupplungsseite | WEO 3/4 "  |
| 10 932 4980   | Hebeleinheit                                    | 1      | Kupplungsseite |            |
| 10 932 4992   | Verriegelungseinheit Multi-X                    | 1      | Kupplungsseite |            |



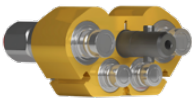
### Classic Quattro 12.5/19 Nippelseite (Anschlüsse 2x WEO 1/2" + 2x WEO 3/4") - Art.-Nr. 10 932 5050

| Artikelnummer | Artikelbeschreibung                             | Anzahl | Seite       | Anschlüsse |
|---------------|---|--------|-------------|------------|
| 10 932 1055   | Staubschutzkappe aus Kunststoff (schwarz)       | 1      | Nippelseite |            |
| 10 932 4985   | Montagehalterung inkl. 4x Schrauben und Muttern | 1      | Nippelseite |            |
| 10 564 6905   | Nippeleinsatz DN12.5 WEO 1/2 "                  | 2      | Nippelseite | WEO 1/2 "  |
| 10 764 6901   | Nippeleinsatz DN19 WEO 3/4 "                    | 2      | Nippelseite | WEO 3/4 "  |
| 10 932 4982   | Zentrierbolzenset                               | 1      | Nippelseite |            |
| 10 565 4900   | Dichtungsset für Nippelseite DN12.5             | 1      | Nippelseite |            |
| 10 765 4900   | Dichtungsset für Nippelseite DN19               | 1      | Nippelseite |            |



### Classic Quattro 12.5/19 Kupplungsseite (Anschlüsse 4x WEO 3/4" + 2x WEO Stecker G 1/2" IG + 2x WEO Stecker G 3/4" IG) - Art.-Nr. 10 932 5200

| Artikelnummer | Artikelbeschreibung                             | Anzahl | Seite          | Anschlüsse         |
|---------------|---|--------|----------------|--------------------|
| 10 932 1008   | Staubschutzkappe aus Kunststoff (schwarz)       | 1      | Kupplungsseite |                    |
| 10 932 4985   | Montagehalterung inkl. 4x Schrauben und Muttern | 1      | Kupplungsseite |                    |
| 10 565 1907   | Kupplungseinsatz DN12.5 WEO 3/4 "               | 2      | Kupplungsseite | WEO 3/4 "          |
| 10 765 1901   | Kupplungseinsatz DN19 WEO 3/4 "                 | 2      | Kupplungsseite | WEO 3/4 "          |
| 10 932 4980   | Hebeleinheit                                    | 1      | Kupplungsseite |                    |
| 14 721 1208   | WEO Stecker G 1/2 " IG                          | 2      | Kupplungsseite | WEO 3/4 " / G1/2 " |
| 14 721 1212   | WEO Stecker G 3/4 " IG                          | 2      | Kupplungsseite | WEO 3/4 " / G3/4 " |
| 10 932 4992   | Verriegelungseinheit Multi-X                    | 1      | Kupplungsseite |                    |

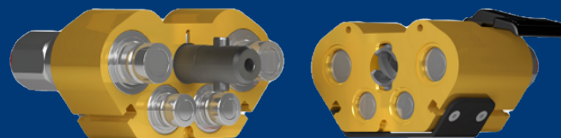


### Classic Quattro 12.5/19 Nippelseite (Anschlüsse 2x WEO 1/2" + 2x WEO 3/4" + 2x WEO Stecker G 1/2" IG + 2x WEO Stecker G 3/4" IG) - Art.-Nr. 10 932 5250

| Artikelnummer | Artikelbeschreibung                             | Anzahl | Seite       | Anschlüsse         |
|---------------|---|--------|-------------|--------------------|
| 10 932 1055   | Staubschutzkappe aus Kunststoff (schwarz)       | 1      | Nippelseite |                    |
| 10 932 4985   | Montagehalterung inkl. 4x Schrauben und Muttern | 1      | Nippelseite |                    |
| 10 564 6905   | Nippeleinsatz DN12.5 WEO 1/2 "                  | 2      | Nippelseite | WEO 1/2 "          |
| 10 764 6901   | Nippeleinsatz DN19 WEO 3/4 "                    | 2      | Nippelseite | WEO 3/4 "          |
| 10 932 4982   | Zentrierbolzenset                               | 1      | Nippelseite |                    |
| 14 721 0848   | WEO Stecker G 1/2 " IG                          | 2      | Nippelseite | WEO 1/2 " / G1/2 " |
| 14 721 1212   | WEO Stecker G 3/4 " IG                          | 2      | Nippelseite | WEO 3/4 " / G3/4 " |
| 10 565 4900   | Dichtungsset für Nippelseite DN12.5             | 1      | Nippelseite |                    |
| 10 765 4900   | Dichtungsset für Nippelseite DN19               | 1      | Nippelseite |                    |

# MULTI-X CLASSIC

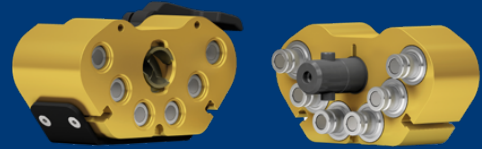
## Multi-X Quattro 12.5/19



| Artikelnummer | Optional erhältliches Zubehör für Multi-X Classic Quattro 12.5/19 |   |                |          |
|---------------|---|---|----------------|----------|
| 10 932 1025   | Parkstation für Multi-X Quattro 12.5/19                           | 1 | Kupplungsseite |          |
| 10 932 1075   | Parkstation für Multi-X Quattro 12.5/19                           | 1 | Nippelseite    |          |
| 10 932 0015   | Elektrostecker Set für Multi-X Quattro 12.5/19                    | 1 | Kupplungsseite | 10-polig |
| 10 932 0055   | Elektrostecker Set für Multi-X Quattro 12.5/19                    | 1 | Nippelseite    | 10-polig |
| 10 932 0025   | Elektrostecker IP68   | 1 | Kupplungsseite | 12-polig |
| 10 932 0060   | Elektrostecker IP68   | 1 | Nippelseite    | 12-polig |

# MULTI-X CLASSIC

## Multi-X Hexa 10



### Classic Hexa 10 Kupplungsseite (Anschlüsse 6 x WEO 1/2") - Art.-Nr. 10 932 5006

| Artikelnummer | Artikelbeschreibung                             | Anzahl | Seite          | Anschlüsse |
|---------------|---|--------|----------------|------------|
| 10 932 1006   | Staubschutzkappe aus Kunststoff (schwarz)       | 1      | Kupplungsseite |            |
| 10 932 4985   | Montagehalterung inkl. 4x Schrauben und Muttern | 1      | Kupplungsseite |            |
| 10 365 1905   | Kupplungseinsatz DN10 WEO 1/2"                  | 6      | Kupplungsseite | WEO 1/2"   |
| 10 932 4983   | Hebeleinheit                                    | 1      | Kupplungsseite |            |
| 10 932 4992   | Verriegelungseinheit Multi-X                    | 1      | Kupplungsseite |            |



### Classic Hexa 10 Nippelseite (Anschlüsse 6 x WEO 3/8") - Art.-Nr. 10 932 5056

| Artikelnummer | Artikelbeschreibung                             | Anzahl | Seite       | Anschlüsse |
|---------------|---|--------|-------------|------------|
| 10 932 1056   | Staubschutzkappe aus Kunststoff (schwarz)       | 1      | Nippelseite |            |
| 10 932 4985   | Montagehalterung inkl. 4x Schrauben und Muttern | 1      | Nippelseite |            |
| 10 364 6904   | Nippel Einsatz DN10 WEO 3/8"                    | 6      | Nippelseite | WEO 3/8"   |
| 10 932 4984   | Zentrierbolzenset                               | 1      | Nippelseite |            |
| 10 365 4900   | Dichtungsset für Nippelseite DN10               | 1      | Nippelseite |            |



### Classic Hexa 10 Kupplungsseite (Anschlüsse 6 x WEO 1/2" + 6 x WEO Stecker G 3/8" IG) - Art.-Nr. 10 932 5206

| Artikelnummer | Artikelbeschreibung                             | Anzahl | Seite          | Anschlüsse       |
|---------------|---|--------|----------------|------------------|
| 10 932 1006   | Staubschutzkappe aus Kunststoff (schwarz)       | 1      | Kupplungsseite |                  |
| 10 932 4985   | Montagehalterung inkl. 4x Schrauben und Muttern | 1      | Kupplungsseite |                  |
| 10 365 1905   | Kupplungseinsatz DN10 WEO 1/2"                  | 6      | Kupplungsseite | WEO 1/2"         |
| 10 932 4983   | Hebeleinheit                                    | 1      | Kupplungsseite |                  |
| 14 721 0806   | WEO Stecker G 3/8" IG                           | 6      | Kupplungsseite | WEO 1/2" / G3/8" |
| 10 932 4992   | Verriegelungseinheit Multi-X                    | 1      | Kupplungsseite |                  |



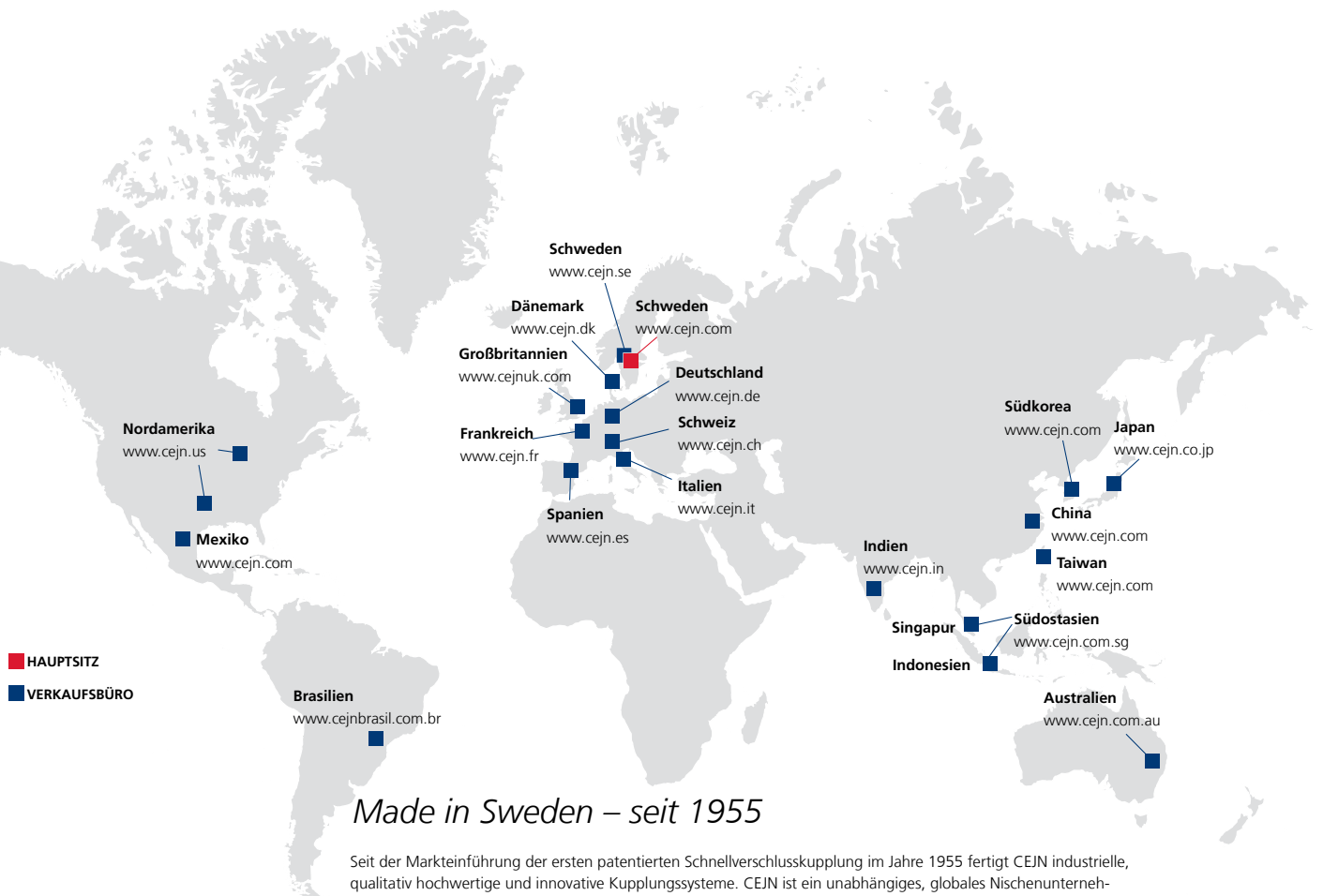
### Classic Hexa 10 Nippelseite (Anschlüsse 6 x WEO 3/8" + 6 x WEO Stecker G 3/8" IG) - Art.-Nr. 10 932 5256

| Artikelnummer | Artikelbeschreibung                             | Anzahl | Seite       | Anschlüsse       |
|---------------|---|--------|-------------|------------------|
| 10 932 1056   | Staubschutzkappe aus Kunststoff (schwarz)       | 1      | Nippelseite |                  |
| 10 932 4985   | Montagehalterung inkl. 4x Schrauben und Muttern | 1      | Nippelseite |                  |
| 10 364 6904   | Nippel Einsatz DN10 WEO 3/8"                    | 6      | Nippelseite | WEO 3/8"         |
| 10 932 4984   | Zentrierbolzenset                               | 1      | Nippelseite |                  |
| 14 721 0606   | WEO Stecker G 3/8" IG                           | 6      | Nippelseite | WEO 3/8" / G3/8" |
| 10 365 4900   | Dichtungsset für Nippelseite DN10               | 1      | Nippelseite |                  |

| Artikelnummer | Optional erhältliches Zubehör für Multi-X Classic Hexa 10 |   |                |          |
|---------------|---|---|----------------|----------|
| 10 932 1026   | Parkstation für Multi-X Hexa 10                           | 1 | Kupplungsseite |          |
| 10 932 1076   | Parkstation für Multi-X Hexa 10                           | 1 | Nippelseite    |          |
| 10 932 0016   | Elektrostecker Set für Multi-X Hexa 10                    | 1 | Kupplungsseite | 10-polig |
| 10 932 0056   | Elektrostecker Set für Multi-X Hexa 10                    | 1 | Nippelseite    | 10-polig |
| 10 932 0025   | Elektrostecker IP68                                       | 1 | Kupplungsseite | 12-polig |
| 10 932 0060   | Elektrostecker IP68                                       | 1 | Nippelseite    | 12-polig |



Your choice for sustainable  
quick connect solutions



### Made in Sweden – seit 1955

Seit der Markteinführung der ersten patentierten Schnellverschlusskupplung im Jahre 1955 fertigt CEJN industrielle, qualitativ hochwertige und innovative Kupplungssysteme. CEJN ist ein unabhängiges, globales Nischenunternehmen mit Hauptsitz im Herzen von Schweden. Im Laufe der Jahre haben wir uns mit Vertriebsniederlassungen in 17 Ländern weltweit etabliert. Produkte und Dienstleistungen liefern wir in nahezu jedes Industriesegment. Bei CEJN verbinden uns fünf Kernaspekte: Sicherheit, Umwelt, Qualität, Innovation und Leistung. Sie sind unsere Eckpfeiler und sie definieren wer wir sind, wie wir arbeiten und wofür wir stehen.

Für weitere Informationen besuchen Sie unsere Webseite auf [www.cejn.de](http://www.cejn.de)!

**CEJN-Product GmbH**  
Junkersring 16  
53844 Troisdorf  
Tel.: +49 2241 234 19 - 0  
E-Mail: [info.germany@cejn.com](mailto:info.germany@cejn.com)

Stand: Juli 2023

Ihre Bestellungen und Fragen nimmt unser technisches Verkaufsbüro unter der Rufnummer +49 2241 / 234 19-25 gerne entgegen.

### CEJN-Product GmbH

Junkersring 16  
53844 Troisdorf  
Deutschland

Tel.: + 49 2241 234 19-0  
E-Mail: [info.germany@cejn.com](mailto:info.germany@cejn.com)  
Web: [www.cejn.de](http://www.cejn.de)

Online-  
Kontaktformular:

