



Your choice for sustainable
quick connect solutions

CEJN 液压产品

液压系统



TLX 系列



X 系列



MULTI-X 系列



ADX 系列



WEO



CEJN 液压产品



如何消除液压系统中的污染和泄漏，降低维护成本和停机时间，延长系统使用寿命并减少对环境的影响？

CEJN 为此开发了创新的解决方案，包括：平面密封无滴漏快速接头（X 系列）、多路连接板（Multi-X）、平面扭锁接头（TLX 系列）以及液压软管插入式系统（WEO 插入式）。这些液压组件可满足清洁、无泄漏液压系统的要求。许多设备仍在使用过时的带锥阀的 ISO-A 接头。这会在断开时造成液压油的损失，不仅带来高昂的环境成本，还需每日补充液压油。

此外，灰尘会在连接过程中进入液压系统，缩短了组件和整个系统的使用寿命。例如，某位 CEJN 客户的 14 吨挖掘机曾经面临液压油泄漏的问题。这是由于该客户使用的球阀接头，在断开时经常漏油，每年需要更换超过 200 升的液压油！通过使用 CEJN 的平面快速接头，客户提升了挖掘机的性能和效率。通过节省 200 升液压油的成本，改装成本在短时间内就得到了回收。

WEO 插入式系统

创新的 WEO 插入式系统无需使用拧紧和拧松传统液压工具所需的工具。WEO 接头可自动对准，适用于传统螺纹接头存在间隙问题的应用场景，如振动导致的泄漏、软管管路扭曲导致的过早失效、装配问题等。

- 所需空间小，结构紧凑
- 减少停机时间和安装时间
- 延长软管组件的使用寿命
- 易于组装和拆卸
- 避免工作事故
- 无需重新拧紧
- 易于维护



CEJN 液压产品

专为高要求液压应用设计的产品

每次接头故障都会导致昂贵的停机时间，并让操作人员感到烦恼。建筑和拆卸机械需要能够承受高要求，尤其是应对浪涌流的组件和设备。

优质产品能帮你免去这些困扰。CEJN 的产品，如平面 TLX 接头、多路连接板 Multi-X 以及 X 系列接头，在高要求的液压应用中树立了质量和性能的新标准。

TLX 系列

TLX 系列采用合金钢制造，表面镀有锌镍层。

特别受力部位经过硬化处理。TLX 系列包括无滴漏接头，符合清洁和无泄漏操作要求。

TLX 系列提供从 3/8 英寸到 1 1/2 英寸的多种尺寸，设计工作压力最高可达 420 巴，具备四重安全保障。



TLX 系列 – 液压平面接头适用于最严苛的工程车辆和土方拆除车辆应用。

- 专为应对极端挑战和高流量而设计
- 使用寿命长，可靠性高
- 可在残压情况下进行连接

X 系列

先进的液压系统对清洁度有很高的要求。现代许多机器仍在使用过时的 ISO-A 接头。因此，机器液压系统在断开时会有大量油液涌出。这日复一日在全球范围内造成了高昂的环境清理和液压油补充成本。

CEJN X 系列的最大优势在于使用寿命更长、在“重型”应用中更稳定以及工作压力高。接头在制造过程中经过表面硬化处理，使其具有尽可能高的表面硬度。

最常见的硬化方法是局部感应淬火，然而这种方法可达到的表面硬度比 CEJN 使用的方法低大约 30%。



这在要求最严苛的应用中无疑是一个巨大优势。但是，在不太苛刻的应用中，接头系统的使用寿命也更长。X 系列接头无滴漏、无泄漏，平面设计，符合 ISO 16028 标准。

- 减少液压系统污染
- 性能卓越
- 无滴漏连接

Multi-X GII

Multi-X 提供了创新且易于使用的多路接头，专为满足最苛刻的液压需求而设计。

该系列允许您同时连接多个液压管路和电气接头，即使在残压高达 350 巴的情况下也是如此。

Multi-X 接头能够快速、轻松地连接和断开液压附件，而不会有更换液压连接的风险。平面接头集成在多板上，消除了连接和断开时泄漏和溢出的风险。



- 设计紧凑
- 杠杆设计经过优化，符合人体工程学原理
- 灵活性强，性能卓越
- 可在残压情况下进行连接

ADX 系列

ADX 平面液压接头专为自动对接操作而设计。该系列是为挖掘机快速接头、半挂车、轮式装载机附件及其他移动液压应用设计自动化液压连接的理想解决方案。ADX 是一款性能卓越的接头，可在满载系统压力下连接和断开。

- 极强的抗浪涌流能力
- 安装灵活，适用于自动化多板
- 无溢漏平面设计



CEJN 液压产品

TLX 母接头与公接头

3/8" (307), 1/2" (507), 3/4" (607),
1" (707), 1 1/4" (807), 1 1/2" (907)



TLX 系列

在极端流速和流量波动下具有出色的稳定性

可承受极端浪涌流量

设计坚固, 可靠性高

专为建筑、拆卸和拆除应用领域开发



温度范围: -30°C – +100°C (-22°F – +212°F)

密封材料: 丁腈橡胶 (NBR), 根据要求可使用 HNBR (用于更高温度)

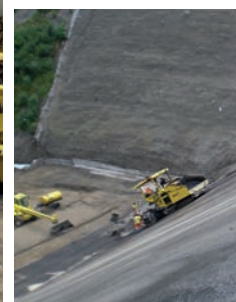
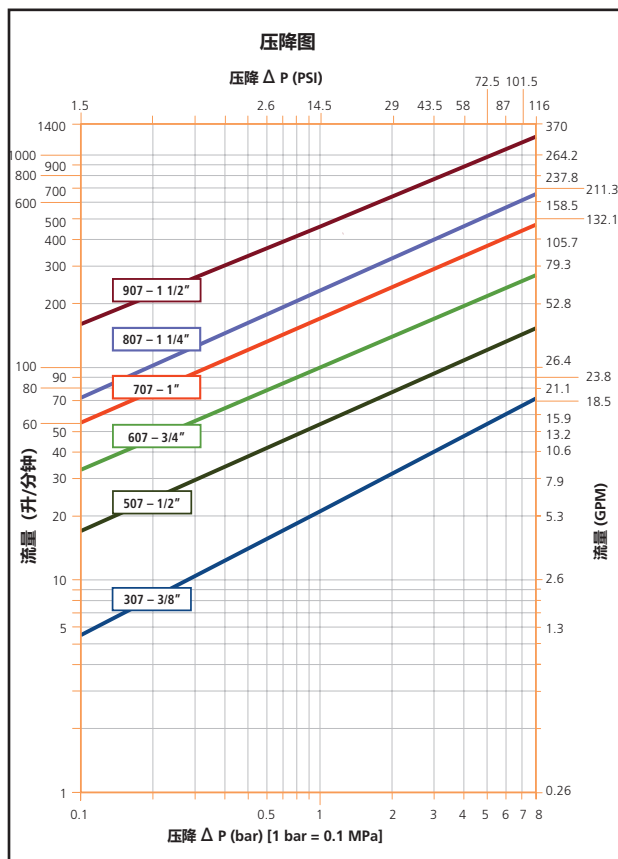
材质: 高合金钢和锌镍表面

连接能力: 可在压力下连接 (取决于操作人员的力量)

带压断开: 允许带压断开

主体尺寸		流量		最大工作压力				最小爆破压力			
英寸	-	ΔP = 3 bar		连接状态		断开状态		连接状态		断开状态	
		(升/分钟) *	(GPM)*	(bar)	(PSI)	(bar)	(PSI)	(bar)	(PSI)	(bar)	(PSI)
3/8"	-06	40	10.6	420	6091	420	6091	1680	24366	1000	14503
1/2"	-08	93	24.6	420	6091	420	6091	1680	24366	1050	15229
3/4"	-12	169	44.6	420	6091	400	5801	1680	24366	1000	14503
1"	-16	291	76.9	420	6091	400	5801	1680	24366	1000	14503
1 1/4"	-20	400	105.7	420	6091	400	5801	1680	24366	1000	14503
1 1/2"	-24	740	195.5	380	5511	380	5511	1520	22045	1000	14503

(*) 如果特定应用的流量持续超过相应尺寸的规定流量, 建议使用更大尺寸的接头, 以避免压降过高。虽然接头能够处理更高的流量, 但存在系统过热的风险 (由于油温过高)。即使在超出规定流量的情况下, 接头仍能保持出色的流量波动稳定性。



CEJN 液压产品

母接头与公接头

主体尺寸		连接			部件编号		六角 SW	重量			
英寸	—	描述	类型	标准	母接头	公接头		母接头		公接头	
							(毫米)	(公斤)	(磅)	(公斤)	(磅)
3/8"	-06	Rc 3/8"	内螺纹		10 307 1104	10 307 6104	38	0.387	0.9	0.446	1.0
		G 3/8"	内螺纹		10 307 1204	10 307 6204		0.386	0.9	0.446	1.0
		G 1/2"	内螺纹		10 307 1205	10 307 6205		0.398	0.9	0.458	1.0
		G 3/8" JIS ORB	内螺纹		10 307 1234	10 307 6234		0.385	0.8	0.444	1.0
		3/8" NPT	内螺纹		10 307 1404	10 307 6404		0.387	0.9	0.446	1.0
		SAE 3/8" ORB-9/16 UNF	内螺纹		10 307 1604	10 307 6604		0.391	0.9	0.450	1.0
1/2"	-08	Rc 1/2"	内螺纹		10 507 1105	10 507 6105	46	0.617	1.4	0.697	1.4
		Rc 3/4"	内螺纹		10 507 1107	10 507 6107		0.630	1.4	0.730	1.4
		G 1/2"	内螺纹		10 507 1205	10 507 6205		0.617	1.4	0.697	1.5
		G 3/4"	内螺纹		10 507 1207	10 507 6207		0.661	1.5	0.731	1.6
		G 1/2" JIS ORB	内螺纹		10 507 1235	10 507 6235		0.617	1.4	0.697	1.5
		1/2" NPT	内螺纹		10 507 1405	10 507 6405		0.617	1.4	0.697	1.5
		3/4" NPT	内螺纹		10 507 1407	10 507 6407		0.630	1.4	0.740	1.6
		3/4"-16 UNF - SAE 1/2" ORB	内螺纹		10 507 1605	10 507 6605		0.617	1.4	0.697	1.5
		1 1/16"-12 UN - SAE 3/4" ORB	内螺纹		10 507 1607	10 507 6607		0.680	1.5	0.750	1.7
3/4"	-12	Rc 3/4"	内螺纹	ISO 7/1	10 607 1101	10 607 6101	55	1.073	2.4	1.188	2.6
		G 3/4"	内螺纹	DIN 3852	10 607 1301	10 607 6301		0.989	2.2	1.105	2.4
		G 1"	内螺纹		10 607 1203	10 607 6203		1.029	2.3	1.145	2.5
		G 3/4" JIS ORB	内螺纹	JIS B2351	10 607 1231	10 607 6231		1.066	2.4	1.182	2.6
		3/4" NPT	内螺纹	ANSI B1.20.3	10 607 1401	10 607 6401		1.079	2.4	1.195	2.6
		1 1/16"-12 UN (3/4" SAE)	内螺纹	SAE J 1926-1	10 607 1601	10 607 6601		1.066	2.4	1.182	2.6
1"	-16	Rc 1"	内螺纹	ISO 7/1	10 707 1103	10 707 6103	65	1.892	4.2	2.067	4.6
		G 1"	内螺纹	DIN 3852	10 707 1203	10 707 6203		1.644	3.6	1.819	4.0
		G 1 1/4"	内螺纹		10 707 1204	10 707 6204		1.788	3.9	1.964	4.3
		G 1" JIS ORB	内螺纹	JIS B2351	10 707 1233	10 707 6233		1.891	4.2	2.064	4.6
		1" NPT	内螺纹	ANSI B1.20.3	10 707 1403	10 707 6403		1.899	4.2	2.074	4.6
		1 5/16"-12 UN (1" SAE)	内螺纹	SAE J 1926-1	10 707 1603	10 707 6603		1.883	4.2	2.059	4.5
1 1/4"	-20	Rc 1 1/4"	内螺纹	ISO 7/1	10 807 1104	10 807 6104	75	3.044	6.7	3.631	8.5
		G 1 1/4"	内螺纹	DIN 3852	10 807 1204	10 807 6204		2.843	6.3	3.168	7.0
		G 1 1/2"	内螺纹		10 807 1205	10 807 6205		2.959	6.5	3.540	7.8
		G 1 1/4" JIS ORB	内螺纹	JIS B2351	10 807 1234	10 807 6234		3.032	6.7	3.649	8.0
		1 1/4" NPT	内螺纹	ANSI B1.20.3	10 807 1404	10 807 6404		3.052	6.7	3.640	8.0
		1 5/8"-12 UN (1 1/4" SAE)	内螺纹	SAE J 1926-1	10 807 1604	10 807 6604		3.030	6.7	3.619	8.0
1 1/2"	-24	Rc 1 1/2"	内螺纹		10 907 1105	10 907 6105	95	5.780	12.7	5.610	12.4
		G 1 1/2"	内螺纹		10 907 1205	10 907 6205		5.775	12.7	5.590	12.3
		G 2"	内螺纹		10 907 1207	10 907 6207		6.090	13.4	5.820	12.8
		G 1 1/2" JIS ORB	内螺纹		10 907 1235	10 907 6235		5.760	12.7	5.580	12.3
		1 1/2" NPT	内螺纹		10 907 1405	10 907 6405		5.790	12.8	5.600	12.3
		2" NPT	内螺纹		10 907 1407	10 907 6407		5.940	13.0	5.850	12.9
		1 7/8"-12UN - SAE 1 1/2" ORB	内螺纹		10 907 1605	10 907 6605		5.760	12.7	5.580	12.3
		2 1/2"-12UN - SAE 2" ORB	内螺纹		10 907 1607	10 907 6607		5.830	12.9	5.730	12.6

防尘帽 — 带安全线



主体尺寸		描述	部件编号	
英寸	-		母接头	公接头
3/8"	-06	Dust cap	10 307 1001	10 307 1051
1/2"	-08		10 507 1000	10 507 1050
3/4"	-12		10 607 1000	10 607 1050
1"	-16		10 707 1000	10 707 1050
1 1/4"	-20		10 807 1000	10 807 1050
1 1/2"	-24		10 907 1000	10 907 1050

CEJN 液压产品

X64 系列 – 平面卸压公接头 (ISO 16028)

DN6.3 (264), DN10 (364), DN12.5 (564)

DN16 (664), DN19 (764), DN25 (064)



X 系列

- 可在残压下连接
- 减少对液压系统的污染
- 无泄漏断开
- 性能卓越

温度范围: -30°C – +100°C (-22°F – +212°F)

密封材料: 丁腈橡胶 (NBR/PUR)

材质: 镀锌钢

连接能力: 公板上的静压可达 500 巴

带压断开: 不允许带压断开

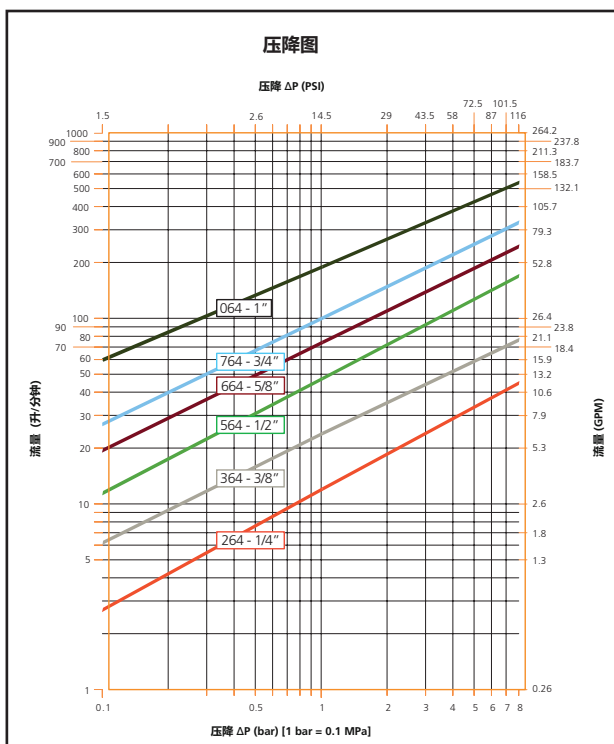
兼容性: 符合 ISO 16028 标准



直径 (毫米) **	主体尺寸			系列	流量 @ ΔP = 3 bar		最大工作压力				最小爆破压力			
	ISO - DN	英寸	-		(升/分钟) *	(GPM)*	连接状态		断开状态		连接状态		断开状态	
							(bar)	(PSI)	(bar)	(PSI)	(bar)	(PSI)	(bar)	(PSI)
16.1	6.3	1/4"	-04	264	20	5.3	500	7251	500	7251	1500	21755	1500	21755
19.7	10	3/8"	-06	364	44	11.6	400	5801	400	5801	1200	17404	1200	17404
24.5	12.5	1/2"	-08	564	77	20.3	400	5801	400	5801	1200	17404	1200	17404
27.0	16	5/8"	-10	664	116	30.6	400	5801	400	5801	1200	17404	1200	17404
30.0	19	3/4"	-12	764	171	45.2	400	5801	400	5801	1200	17404	1200	17404
36.0	25	1"	-16	064	290	76.6	350	5076	350	5076	1200	17404	1200	17404

(*) 如果特定应用的流量持续超过相应尺寸的规定流量, 建议使用更大尺寸的接头, 以避免压降过高。虽然接头能够处理更高的流量, 但存在系统过热的风险 (由于油温过高)。即使在超出规定流量的情况下, 接头仍能保持出色的流量波动稳定性。

(**) 直径便于识别 ISO 16028 平面接头 (见图)。



CEJN 液压产品

X65 系列 - 平面快速接头

(ISO 16028)



X 系列

DN6.3 (265), DN10 (365), DN12.5 (565)
 DN16 (665), DN19 (765), DN25 (065)

- 减少对液压系统的污染
- 无泄漏断开
- 性能卓越

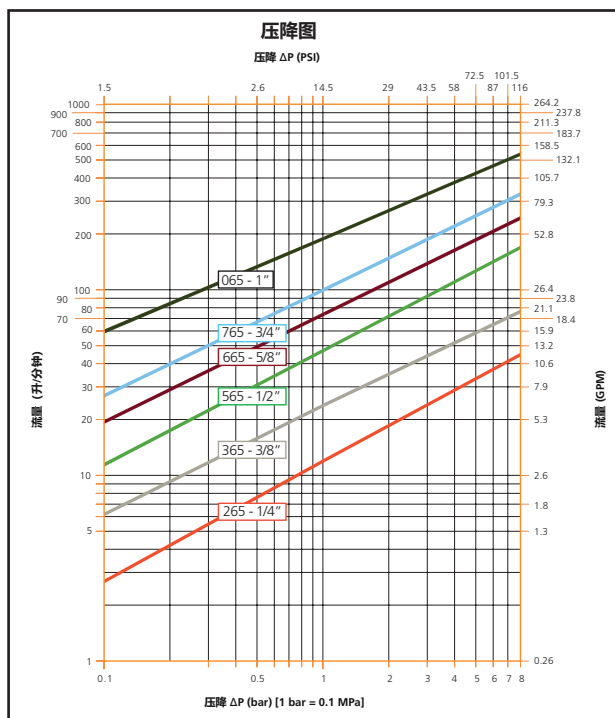
温度范围: -30°C – +100°C (-22°F – +212°F)
 密封材料: 丁腈橡胶 (NBR/PUR)
 材质: 钢 (锌镍)
 连接能力: 公板上的静压可达 500 巴
 带压断开: 允许带压断开
 兼容性: 符合 ISO 16028 标准



直径 (毫米) **	主体尺寸			系列	流量		最大工作压力				最小爆破压力			
	ISO - DN	英寸	-		@ ΔP = 3 bar		连接状态		断开状态		连接状态		断开状态	
					(升/分钟) *	(GPM)*	(bar)	(PSI)	(bar)	(PSI)	(bar)	(PSI)	(bar)	(PSI)
16.1	6.3	1/4"	-04	265	20	5.3	500	7251	500	7251	1500	21755	1500	21755
19.7	10	3/8"	-06	365	44	11.6	400	5801	400	5801	1200	17404	1200	17404
24.5	12.5	1/2"	-08	565	77	20.3	400	5801	400	5801	1200	17404	1200	17404
27.0	16	5/8"	-10	665	116	30.6	400	5801	400	5801	1200	17404	1200	17404
30.0	19	3/4"	-12	765	171	45.2	400	5801	400	5801	1200	17404	1200	17404
36.0	25	1"	-16	065	290	76.6	350	5076	350	5076	1200	17404	1200	17404

(*) 如果特定应用的流量持续超过相应尺寸的规定流量, 建议使用更大尺寸的接头, 以避免压降过高。虽然接头能够处理更高的流量, 但存在系统过热的风险 (由于油温过高)。即使在超出规定流量的情况下, 接头仍能保持出色的流量波动稳定性。

(**) 直径便于识别 ISO 16028 平面接头 (见图)。



CEJN 液压产品

Multi-X 系列



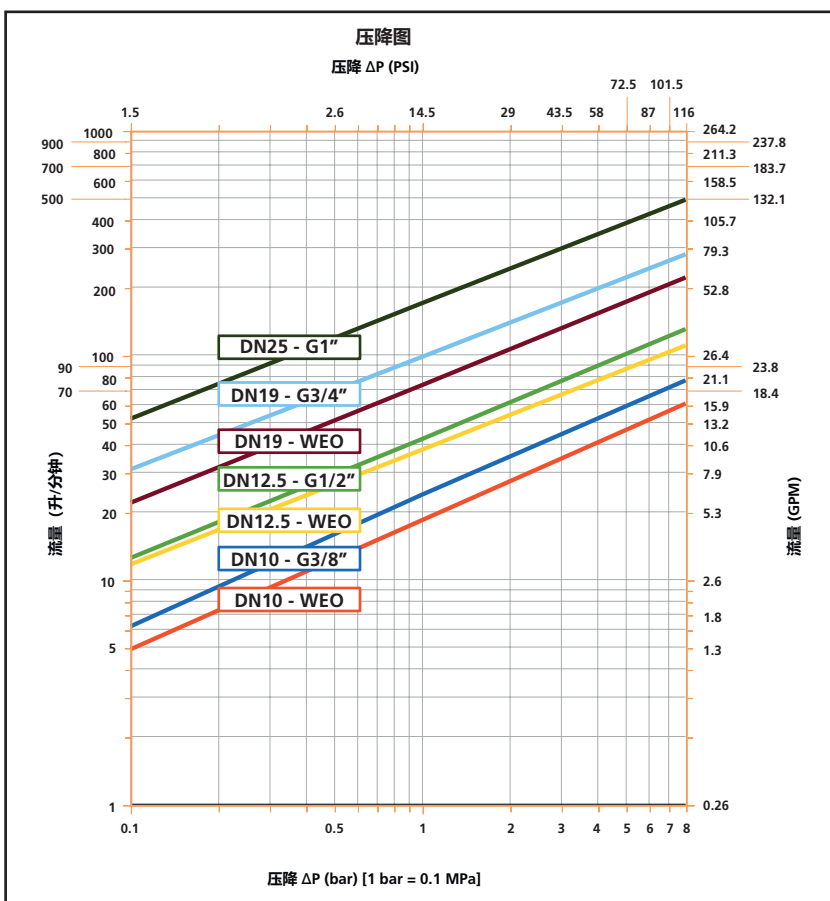
Multi-X 多路连接板

- 设计紧凑
- 灵活性强, 性能卓越
- 杠杆设计经过优化, 操作简单且符合人体工程学原理
- 可在残压下连接

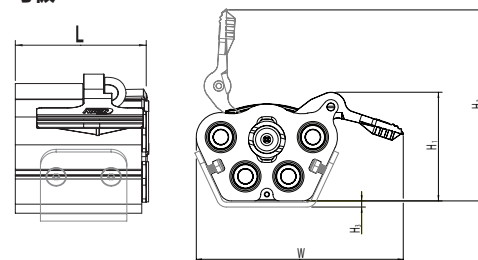
最大工作压力: 350 bar (5076 PSI)
 最小爆破压力: 1200 bar (17404 PSI)
 温度范围: -30°C - +100°C (-22°F - +212°F)
 材料模板: 镀锌钢、阳极氧化铝、锌、黄铜
 材料公板: 镀锌钢、阳极氧化铝、黄铜
 密封材料: 丁腈橡胶 (NBR/PUR)
 说明: 如需针对压力曲线变化较大的应用的建议, 请联系我们的技术支持部门。



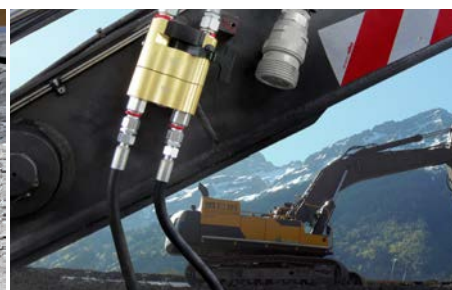
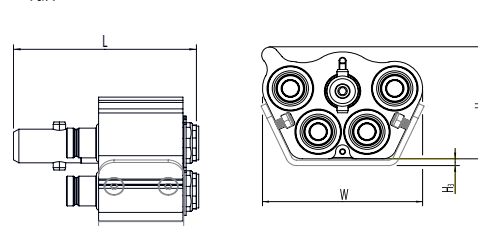
连接方式	DN10 - 3/8"	DN12.5 - 1/2"	DN19 - 3/4"	DN25 - 1"
1. 带压公连接板可与不带压母连接板连接。	350 bar (5076 PSI)	350 bar (5076 PSI)	350 bar (5076 PSI)	350 bar (5076 PSI)
2. 带压母连接板可与不带压公连接板连接。	250 bar (3625 PSI)	150 bar (2175 PSI)	60 bar (870 PSI)	120 bar (1740 PSI)
3. 带压公连接板可与带 10 bar 余压的母连接板连接。	250 bar (3625 PSI)	220 bar (3191 PSI)	220 bar (3191 PSI)	250 bar (3625 PSI)



母板



公板



CEJN 液压产品

Multi-X Duo



ISO - DN	接头尺寸		接头数量	连接		部件编号		母板尺寸					公板尺寸				
	英寸	-		母板	公板	母板	公板	长	宽	高1	高2	高3	长	宽	高1	高2	高3
10	3/8"	-06	2	WEO 1/2"	WEO 3/8"	10 932 2100	10 932 2150	84	166	72	138	5	120	116	66	-	5
				G 3/8" (BSP)	G 3/8" (BSP)	10 932 2200	10 932 2250	72	166	72	138	5	121	116	66	-	5
12.5	1/2"	-08		WEO 1/2"	WEO 1/2"	10 932 2101	10 932 2151	84	176	79	139	5	139	132	73	-	5
				G 1/2" (BSP)	G 1/2" (BSP)	10 932 2201	10 932 2251	80	174	79	139	5	136	132	73	-	5
19	3/4"	-12		WEO 3/4"	WEO 3/4"	10 932 5102	10 932 5152	117	214	107	170	5	179	179	97	-	5
				G 3/4" (BSP)	G 3/4" (BSP)	10 932 5202	10 932 5252	106	214	107	170	5	168	179	97	-	5
12.5 + 19	1/2" + 3/4"	-08 / -12		WEO 1/2" + 3/4"	WEO 1/2" + 3/4"	10 932 6100	10 932 6150	117	194	83	145	5	179	150	70	-	5
25	1"	-16		G 1"	G 1"	10 932 7000	10 932 7050	119	214	89,3	151	6	173	180	77	-	6

Multi-X Trio 12.5/Lube



ISO - DN	接头尺寸		接头数量	连接		部件编号		母板尺寸					公板尺寸				
	英寸	-		母板	公板	母板	公板	长	宽	高1	高2	高3	长	宽	高1	高2	高3
12.5	1/2"	-08	3	G 1/2" IG + M10	G 1/2" IG + M10	10 932 4203	10 932 4253	78	174	99	159	5	131	132	93	-	5

Multi-X Quattro



ISO - DN	接头尺寸		接头数量	连接		部件编号		母板尺寸					公板尺寸				
	英寸	-		母板	公板	母板	公板	长	宽	高1	高2	高3	长	宽	高1	高2	高3
10	3/8"	-06	4	WEO 1/2"	WEO 3/8"	10 932 3100	10 932 3150	84	166	88	155	5	120	116	83	-	5
				G 3/8" (BSP)	G 3/8" (BSP)	10 932 3200	10 932 3250	72	166	88	155	5	121	116	83	-	5
10+12.5	3/8" + 1/2"	-06 / -08		WEO 1/2"	WEO 3/8" + 1/2"	10 932 4100	10 932 4150	87	174	99	159	5	139	132	93	-	5
				G 3/8" + G 1/2" (BSP)	G 3/8" + G 1/2" (BSP)	10 932 4200	10 932 4250	79	174	99	159	5	136	132	93	-	5
12.5	1/2"	-08	WEO 3/4"	WEO 1/2"	10 932 4101	10 932 4151	87	174	99	159	5	139	132	93	-	5	
			G 1/2" (BSP)	G 1/2" (BSP)	10 932 4201	10 932 4251	80	174	99	159	5	136	132	93	-	5	
12.5 + 19	1/2" + 3/4"	-08 / -12	WEO 3/4"	WEO 1/2" + 3/4"	10 932 5100	10 932 5150	120	214	107	170	5	182	179	97	-	5	
			G 1/2" + G 3/4" (BSP)	G 1/2" + G 3/4" (BSP)	10 932 5200	10 932 5250	120	214	107	170	5	182	179	97	-	5	

Multi-X Hexa



ISO - DN	接头尺寸		接头数量	连接		部件编号		母板尺寸					公板尺寸				
	英寸	-		母板	公板	母板	公板	长	宽	高1	高2	高3	长	宽	高1	高2	高3
10	3/8"	-06	6	WEO 1/2"	WEO 3/8"	10 932 5106	10 932 5156	84	214	107	170	5	122	179	97	-	5
				G 3/8" (BSP)	G 3/8" (BSP)	10 932 5206	10 932 5256	72	214	107	170	5	123	179	97	-	5

CEJN 保留更改的权利，恕不另行通知。请联系 CEJN 授权经销商咨询供货情况和价格。螺纹连接根据 ISO 标准列出。可根据要求提供其他连接和密封材料。欲了解更多维护建议，请访问我们的网站：www.cejn.com。



CEJN 液压产品

ADX 系列



ADX 系列

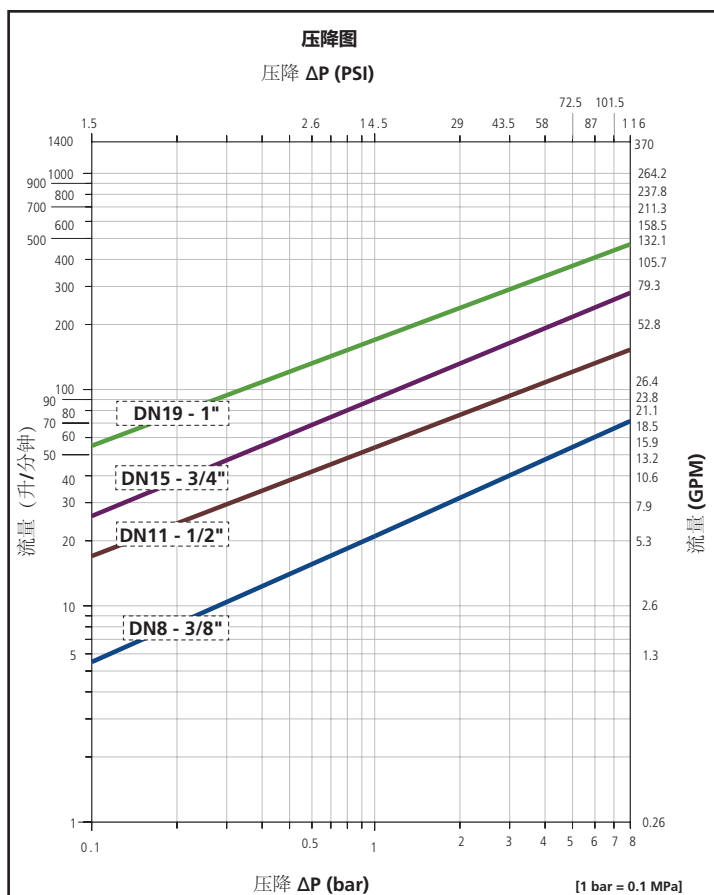


- 平面液压接头
- 尤其适用于自动对接解决方案
- 可在压力下连接或断开
- 自动对准

最大工作压力:连接时 420 bar (6091 PSI); 断开时 400 bar (5801 PSI)
 最小爆破压力:连接时 1680 bar (24366 PSI); 断开时 1000 bar (14503 PSI)
 温度范围:-30°C - +100°C (-22°F - +212°F)
 材料母板:钢
 材料公板:钢
 密封材料:NBR
 可在压力下连接/断开:是
 备注:系统压力越高, 连接力越大。如需更多信息, 请联系我们的技术支持部门。

尺寸	母板	公板	连接	流量
3/8"	109311204	109316204	3/8"内螺纹	取决于客户的具体项目。有关流量的更多信息, 请联系我们的技术支持部门。
1/2"	109311205	109316205	1/2"内螺纹	
3/4"	109311207	109316207	3/4"内螺纹	
1"	109311209	109316209	1"内螺纹	

CEJN ADX 系列是一款液压平面自动连接接头, 专为定制自动对接解决方案而设计。该系列是为挖掘机快速接头、半挂车、轮式装载机附件及其他移动液压应用设计自动化液压连接的理想解决方案。ADX 是一种真正的重型接头, 可在系统压力下进行连接, 并且具有极强的抗浪涌能力。ADX 的设计具有通用性, 适用于不同的安装和机械结构, 可应用于自动对接系统解决方案中。安装方式灵活, 允许在连接时有一定错位, 因为接头会自动对准。ADX 采用高合金钢制造, 表面经过锌镍处理, 可在最恶劣的条件下保持较长的使用寿命。



CEJN 液压产品

WEO 系列

WEO 插入式系统可在空间、时间和成本方面优化您的设计，有效防止泄漏和软管过早损坏。创新的 WEO 插入式系统无需使用拧紧和拧松传统液压接头所需的工具。WEO 接头可自动对准，防止软管扭曲并延长其使用寿命。只需一把标准螺丝刀即可断开连接，即使在具有挑战性的应用中，也能轻松更换软管组件。

如果您对 WEO 的应用有任何疑问，我们很乐意为您解答。



WEO 插入式接头

适用于现有多歧管设计的紧凑型接头解决方案。WEO 插入式接头提供多种螺纹或管路连接，可替代现有的旋转式螺纹接头。软管装配无需任何工具。



WEO 插入式阀芯

WEO 阀芯是为紧凑型系统集成而设计的优化组件。通过将 WEO 阀芯完全集成到组件设计中，可以实现更紧凑的设计。由于无需使用转换接头，不仅降低了成本，还减少了潜在的泄漏点。



WEO 插入式旋转接头

WEO 旋转接头是带压移动和旋转液压软管应用的理想解决方案。WEO 插入式旋转接头可在满载工作压力下 360° 旋转，并配备组合式滚珠轴承和滑动轴承，既能承受液压压力又能抵抗扭转力，从而显著延长产品的使用寿命。WEO 旋转接头既是旋转接头，也是插入式接头。



WEO - 即插即用!

WEO 采用创新的推入式连接设计，可快速且可靠地将产品的公、母端对接。唯一需要工具的时候是在断开连接时取下装配挡块，这可以用螺丝刀或类似工具完成。取下装配挡块后，只需将公接头完全推入，然后将其从母接头中拉出即可。

螺纹接头 vs. WEO 插入式接头

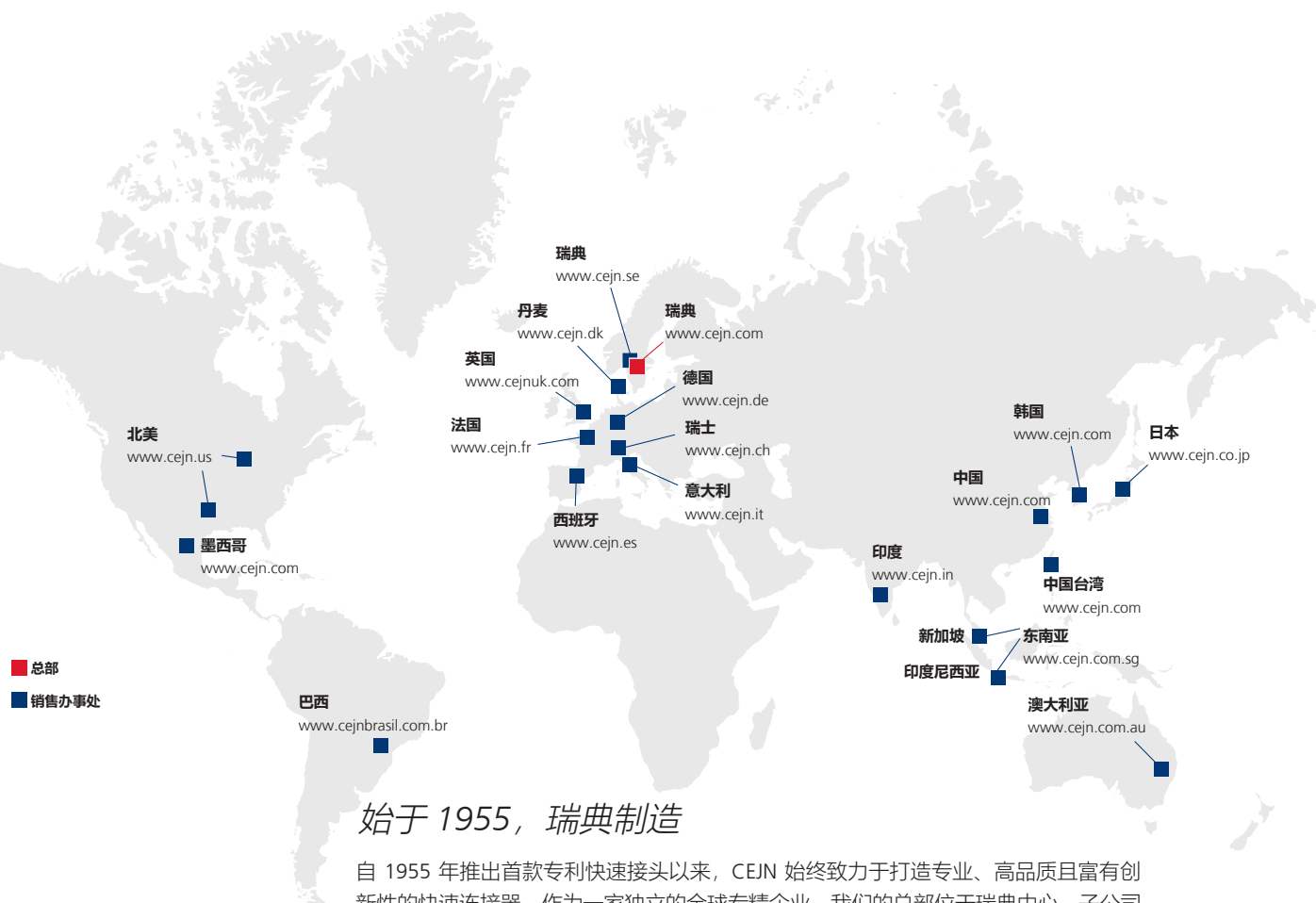
当对螺纹接头施加扭矩时，软管中很可能会产生嵌入式张力。由于软管在操作过程中会受到压力脉冲、移动甚至旋转的影响，这种应力会显著缩短软管的使用寿命，导致提前损坏和泄漏。

这类问题常引发客户投诉，且伴随高昂的维修成本。使用自动对准的 WEO 插入式旋转接头可以轻松避免此类有关软管和泄漏问题，即使软管在压力下发生剧烈运动和完全旋转也依然能够应对。





Your choice for sustainable quick connect solutions



始于 1955，瑞典制造

自 1955 年推出首款专利快速接头以来，CEJN 始终致力于打造专业、高品质且富有创新性的快速连接器。作为一家独立的全球专精企业，我们的总部位于瑞典中心，子公司遍布全球 22 个国家，产品几乎应用于所有行业。CEJN 的五大核心价值观——安全、环保、质量、创新与性能，不仅是我们企业文化的基石，更深刻诠释了我们是谁、如何工作、以及我们坚定的信念与承诺。

欲了解更多信息，请访问：www.cejn.com！

希恩流体系统（上海）有限公司

地址：上海市松江区洞伟路 100 号 7 号厂房
 邮编：201619
 电话：021-5442 4200/5442 4187
 邮箱：sales.china@cejn.com

2024 年 10 月 CEJN 希恩中国



视频号



公众号