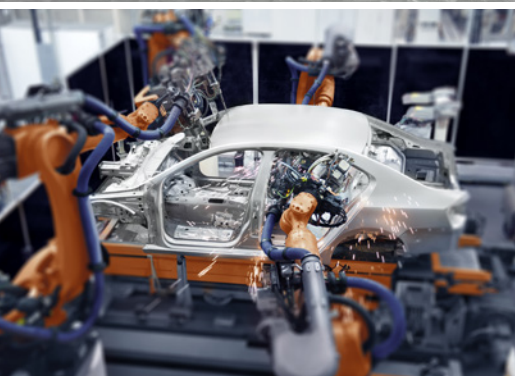
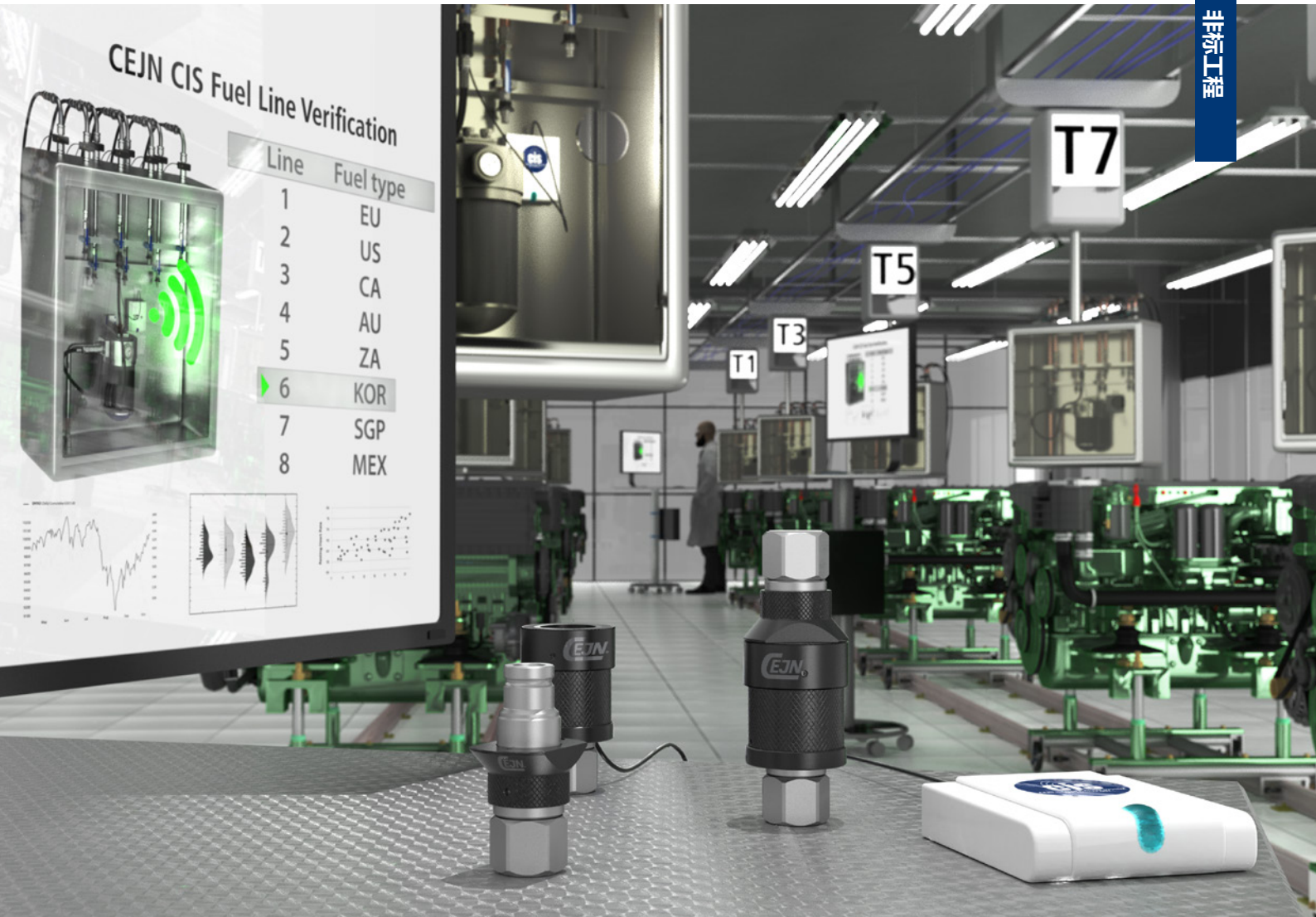


工程解决方案

- 使用快速连接技术

非标工程

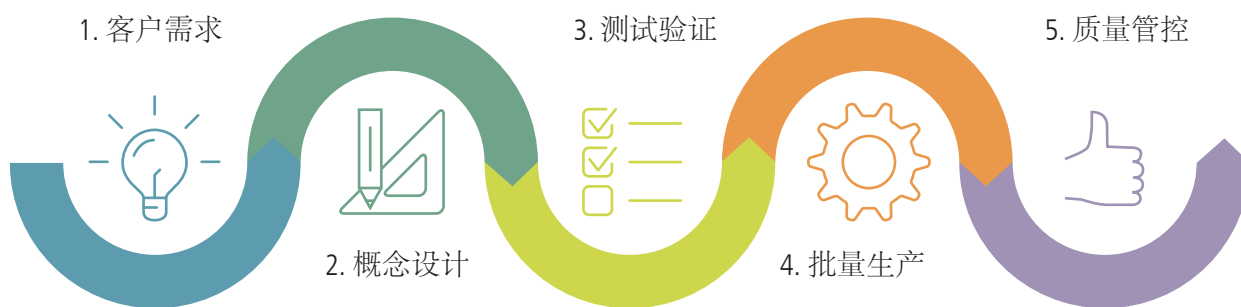


懂您所需， 速应所求

紧密协作是项目成功的关键。每个工程解决方案都是独一无二的，它是客户、应用专家与设计工程师通力协作的成果。CEJN 经验丰富的应用专家将您的需求转化为可行的产品方案，而设计工程师则专注于定制样件、小批量生产与特殊材质选配。

您的理念构想将在我们一流的生产基地化为实物产品，随后在实验室接受严苛测试，最终交付至您手中。CEJN 凭借丰富的标准快换接头产品系列以及 70 年专业领域的积淀，为您提供全方位的宝贵资源——集研发、生产、检测于一体。

首次沟通后，我们将为您对接技术中心的工程部门。您的项目将配备专属的设计工程师与应用专家，从理念到成品，全程与您紧密协作，共赴成功。





量身定制适用于任何场景的快换接头方案

CEJN 标准快换接头产品系列包含8000余种型号。然而，在实际应用中，仍有许多场景需要定制化的快换解决方案。

我们的专家可将快速接头适配于您的特定需求，同时确保其核心优势——易用性、可靠性、安全性和高性能。无滴漏式 (Non-drip) 接头的优点是连接和断开时无溢出，并能在系统仍有压力时进行连接。选择我们的专属定制工程方案，您将获得与您的应用完美契合的快速连接解决方案。

每个项目都是独一无二的，凭借我们的经验和生产能力，我们可与您共同量身定制满足精准需求的解决方案。解决方案可能是一款全新设计，但更多时候是基于现有产品做的工程变更。项目需求通常可归纳为三类：快速接头、手动多路连接板或自动对接解决方案。

接头支架
采用快速原型技术进行小
批量生产



用于机器人操作的
不锈钢平面接头



Non-drip 系列
(内置旋转头)



DN 3 自动对接接头
CEJN用于电子设备液冷
用的最小接头



管端检测接头



产品检测专用微
型高压接头

定制接头

定制接头通常是基于CEJN的标准产品系列，但它们可以改造适配任意尺寸的端口、阀杆或管路。在工程项目中，各种表面处理和形式也是常见的定制化选项。当需要连接的管路较少，并且对多用性的需求大于连接错误的风险时，定制接头解决方案是最理想的选择。



非标定制 2" TLX

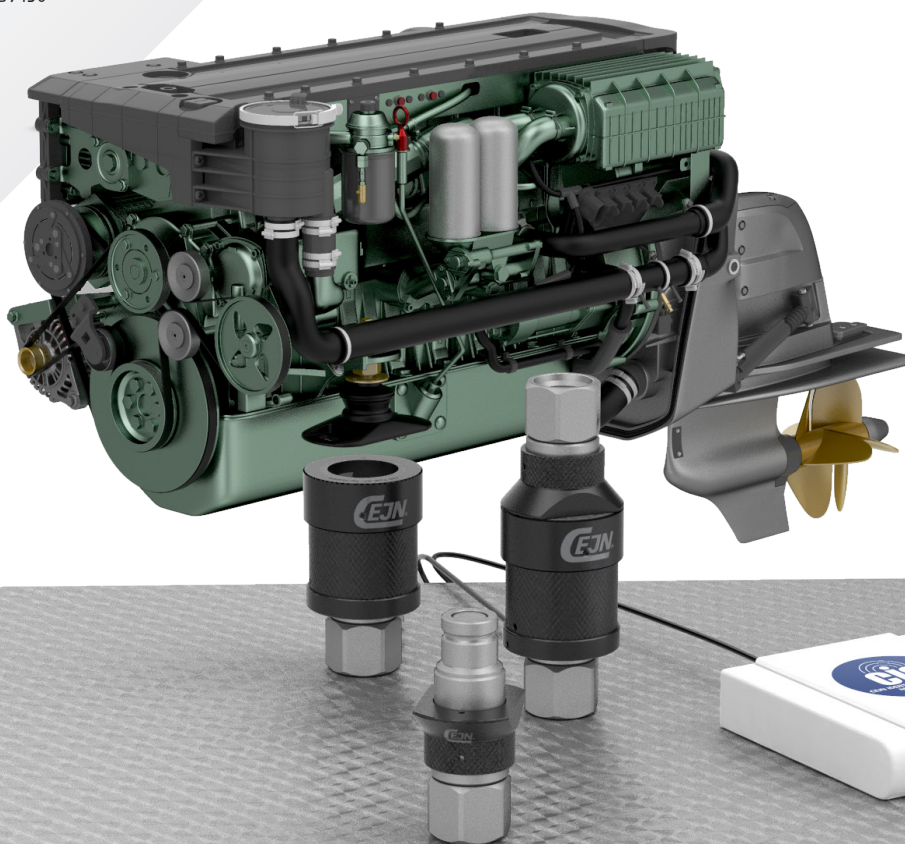


发动机测试用接头3"
“涡轮进气口”



结合 CEJN CiS 身份识别系统

接头也可以集成诸如 NFC（近场通信）技术等特殊功能，以便可靠地验证哪个母头连接到了哪个公头上。例如，在发动机测试应用中，当需要用不同品质的燃料测试发动机时，这就非常有用。



cis
CEJN IDENTIFICATION SYSTEM
NFC TECHNOLOGY

P8 多路集成接头

该多路接头用于将热水、压缩空气及电力供应连接至停放车辆。



非标定制 MULTI-X

适用于焊接应用的MULTI-X 定制版本。定制手动操作多路连接器包含 4 路流体接头和 4 路用于信号和电力的气动与电气混合连接器。

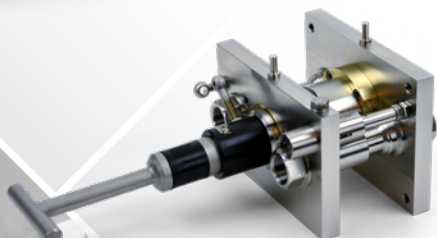
手动式 多路连接板

当需要连接多条相同或不同介质的管路时，多路连接板是最佳解决方案。它能将液压、气动、液体、气体和/或电气连接集成于一体，彻底消除交叉连接的风险。

通过手柄操作即可实现多联板的连接与锁固，导向销确保接头精准对位。其布局、尺寸及材质均可完全定制，完美适配具体应用场景。

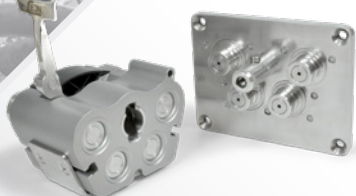
手动操作特性使其特别适用于插拔频次较低且必须杜绝错接风险的工况。

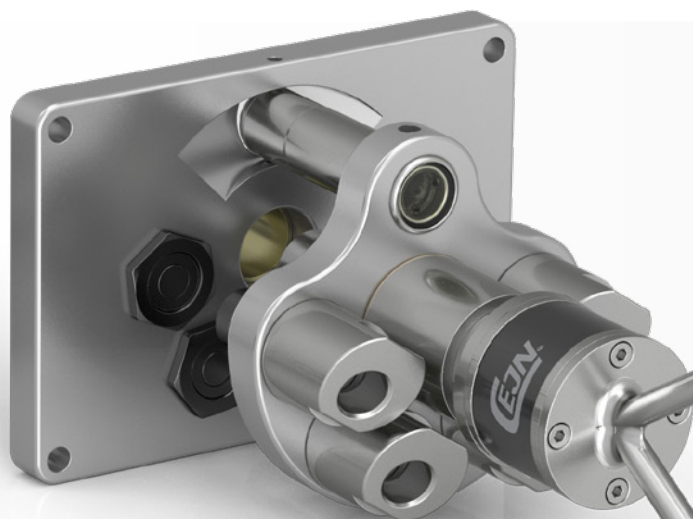
MQC 固定板
多路快速连接固定板



MULTI-X QUATTRO

铝合金与不锈钢 (AISI 316) 材质的 MULTI-X 接头，适用于海上及工业应用。





海底多路连接板 (SSMQC)

一种专用于深海作业的ROV (远程操作载具) 优化的多路连接板。



自动对接 解决方案

自动对接解决方案具备在满负荷工作压力下实现通断连接的独特优势。这类特殊设计的自动对接系统常用于自动化工业环境或人工操作受限的工况。与手动多路连接板类似，自动对接接头可将多种介质管路及电气线路集成于单一接口，借助外力实现可靠锁固。

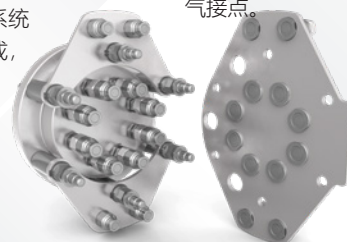
该方案尤其适用于需要频繁插拔连接的场景，甚至可集成于托盘生产线实现工业自动化。



自动接头集成
用于焊接机器人冷却系统的不锈钢快速接头集成，配备一体式过滤器。



自动对接板
用于汽车发动机冷态测试，集成两条燃油管路及信号传输电气接点。



多路接头用于造纸机

手动式连接板，集成 8套665 系列及 4套565 系列接头，所有接头均由不锈钢制成。



液压多路连接板
工业自动化用大型液压多路连接板



- 总部
- 销售公司
- 技术中心



始于 1955，瑞典制造

自 1955 年推出首款专利快速接头以来，CEJN 始终致力于打造专业、高品质且富有创新性的快速连接器。作为一家独立的全球专精企业，我们的总部位于瑞典中心，子公司遍布全球 22 个国家，产品几乎应用于所有行业。CEJN 的五大核心价值观——安全、环保、质量、创新与性能，不仅是企业文化的基石，更深刻诠释了我们是谁、如何工作、以及我们坚定的信念与承诺。

欲了解更多信息，请访问：www.cejn.com!

希恩流体系统（上海）有限公司
地址：上海市松江区洞伟路 100 号 7 号厂房
邮编：201619
电话：021-5442 4200/5442 4187
邮箱：sales.china@cejn.com



关注微信公众号