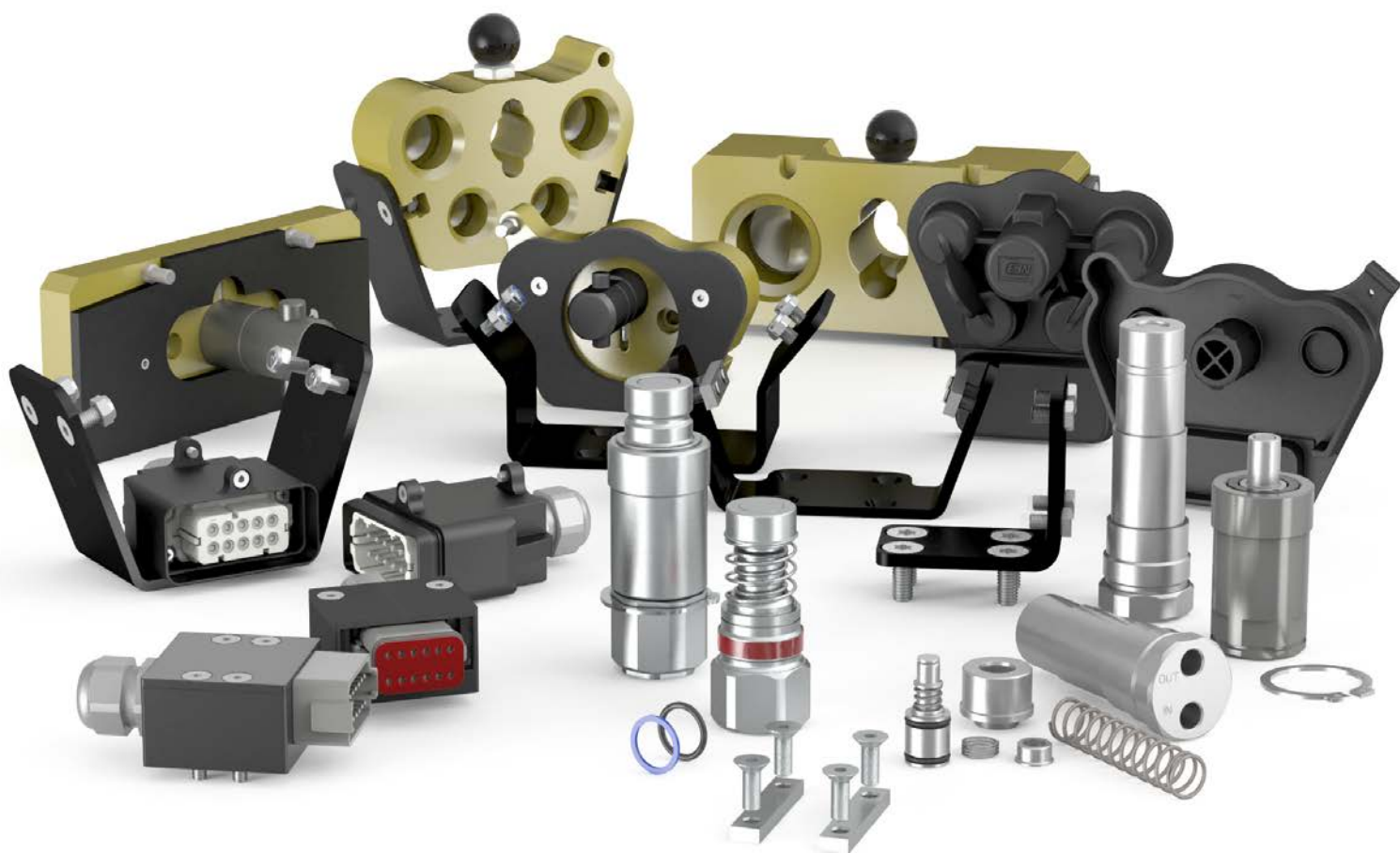




Your choice for sustainable  
quick connect solutions

# 多路连接板 Multi-X

配件和备件



# 目录

## Multi-X GII Duo

<i>Multi-X GII Duo 10</i> .....	6
<i>Multi-X GII Duo 12.5</i> .....	7
<i>Multi-X GII Duo 12.5/19</i> .....	8
<i>Multi-X GII Duo 19</i> .....	9
<i>Multi-X GII Duo 25</i> .....	10

## Multi-X GII Trio

<i>Multi-X GII Trio 12.5/10</i> .....	11
<i>Multi-X GII Trio 12.5/Lube</i> .....	12
<i>Multi-X GII Trio 19/Lube</i> .....	13

## Multi-X GII Quattro

<i>Multi-X GII Quattro 10</i> .....	14
<i>Multi-X GII Quattro 10/12.5</i> ..	15
<i>Multi-X GII Quattro 12.5</i> .....	17
<i>Multi-X GII Quattro 12.5/19</i> ..	18

## Multi-X GII Hexa10

<i>Multi-X GII Hexa 10</i> .....	20
----------------------------------	----

## Multi-X Classic Duo

22.....	<i>Multi-X Classic Duo 10</i>
23.....	<i>Multi-X Classic Duo 12.5</i>
24.....	<i>Multi-X Classic Duo 12.5/19</i>
25.....	<i>Multi-X Classic Duo 19</i>
27.....	<i>Multi-X Classic Duo 25</i>

## Multi-X Classic Trio

28 .....	<i>Multi-X Classic Trio 10/12.5</i>
29 .....	<i>Multi-X Classic Trio 12.5/Lube</i>

## Multi-X Classic Quattro

30 .....	<i>Multi-X Classic Quattro 10</i>
31 .....	<i>Multi-X Classic Quattro 10/12.5</i>
33.....	<i>Multi-X Classic Quattro 12.5</i>
34.....	<i>Multi-X Classic Quattro 12.5/19</i>

## Multi-X Classic Hexa

36.....	<i>Multi-X Classic Hexa 10</i>
---------	--------------------------------



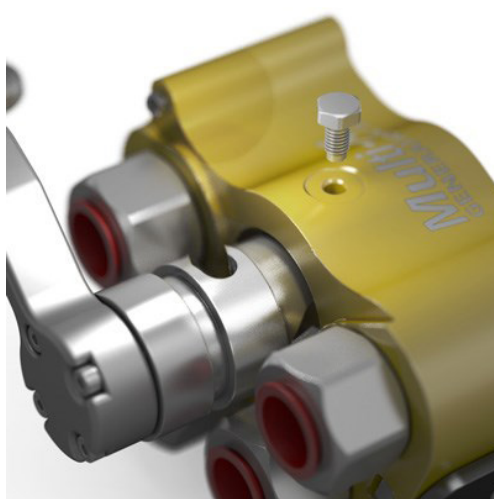
## 无滴漏多路连接板

Multi-X 系列包含多款创新型多路连接板，设计操作便捷，专门为满足最严苛的移动液压应用需求而开发。

任何符合 ISO 16028 标准的平面母接头都能直接插入固定安装的公接板中，实现便捷快速的连接。因此，配备 Multi-X，可以在使用工具和附加设备时获得最大程度的灵活性。

### 产品技术特性

- 高流量设计
- 操作便捷
- 快速、简便的维护
- 结构紧凑，适用于广泛的应用场景



# MULTI-X 系列



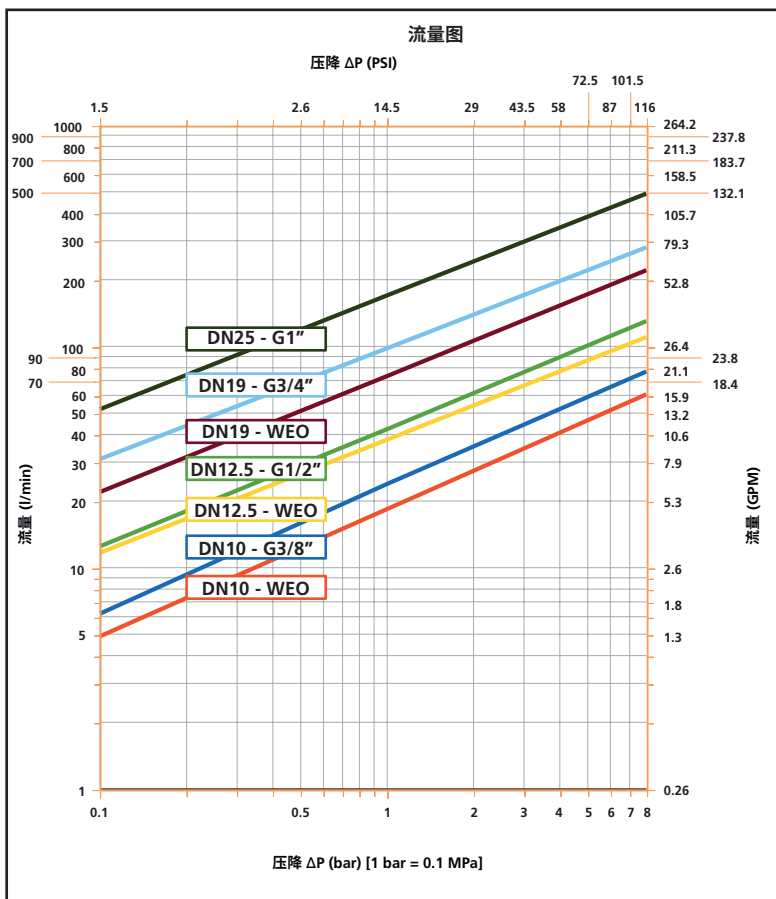
Multi-X 的二维码

- 紧凑型设计
- 高度灵活，性能卓越
- 优化手柄操作，简便且符合人体工学
- 可在残余压力存在的情况下进行连接

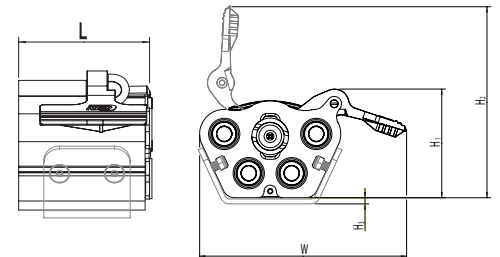
最大工作压力: ..... 350 bar (5076 PSI)  
 最小爆破压力: ..... 1200 bar (17404 PSI)  
 温度范围: ..... -30°C - +100°C (-22°F - +212°F)  
 母接板材料: ..... 镀锌钢、阳极氧化铝、锌、黄铜  
 公接板材料: ..... 镀锌钢、阳极氧化铝、黄铜  
 密封材料: ..... 丁晴橡胶  
 在带压条件下断开: ..... 建议尽量避免在带压条件下断开连接。断开过程中可能会因余压而引起反弹，请务必牢牢握住手柄。  
 备注: ..... 若应用场景中存在剧烈动态压力变化，请联系我们的技术支持部门，我们将为您提供相关的专业建议。



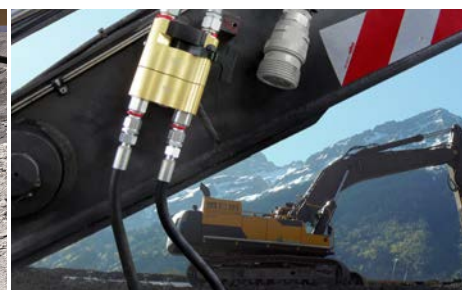
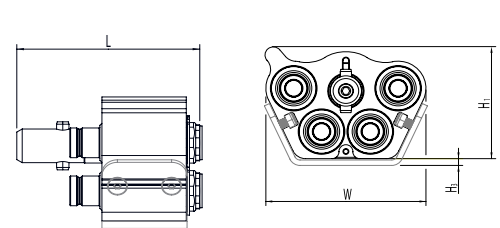
连接方法	DN10 - 3/8"	DN12.5 - 1/2"	DN19 - 3/4"	DN25 - 1"
1. 带压公连接板可与不带压母连接板连接。	350 bar (5076 PSI)	350 bar (5076 PSI)	350 bar (5076 PSI)	350 bar (5076 PSI)
2. 带压母连接板可与不带压公连接板连接。	250 bar (3625 PSI)	150 bar (2175 PSI)	150 bar (2175 PSI)	120 bar (1740 PSI)
3. 带压公连接板可与带 10 bar 余压的母连接板连接。	250 bar (3625 PSI)	220 bar (3191 PSI)	220 bar (3191 PSI)	250 bar (3625 PSI)



母连接板



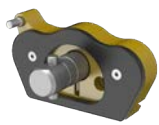
公连接板



# MULTI-X 系列 - 第 II 代

## 配件和备件

### 母连接板的固定架



- ✓ 保证整洁
- ✓ 可靠避免脏污
- ✓ 坚固耐用
- ✓ 安装简单

### 公连接板的固定架



- ✓ 保证整洁
- ✓ 可靠避免脏污
- ✓ 坚固耐用
- ✓ 安装简单

### 母连接板的电插头



- ✓ 坚固耐用
- ✓ 安装简单
- ✓ 10 / 12 针 (IP68 适用于 12 针)
- ✓ 48 V; 13 / 16 A

### 公连接板的电插头



- ✓ 坚固耐用
- ✓ 安装简单
- ✓ 10 / 12 针 (IP68 适用于 12 针)
- ✓ 48 V; 13 / 16 A

### 摇把单元



- ✓ 安装简单
- ✓ 坚固的钢制摇把单元
- ✓ 用铝制成

### 中心销套件



- ✓ 安装简单
- ✓ 坚固的中心销，用于公连接板

### 防尘盖



- ✓ 保证整洁
- ✓ 可靠避免脏污

### 安装支架



- ✓ 坚固耐用
- ✓ 安装简单

### 公母接头套件



- ✓ 轻松更换
- ✓ 可替换的公母接头套件
- ✓ 镀锌/镀镍钢材

### 锁止单元



- ✓ 用于固定摇把单元的锁止件

### 滑块螺母



- ✓ 用于安装母连接板和公连接板

### 密封圈



- ✓ 公连接板的密封圈套件
- ✓ 可用作专用密封圈或带备用环的 O 型圈

\* 备件清单中提及的零件数量针对的是系统中安装的组件。

# MULTI-X - 第 II 代

## Multi-X Duo 10



产品编号	产品描述	数量	连接板类型	接口
10 932 1000	塑料防尘盖 (黑色)	1	母连接板	
10 932 4930	安装支架, 包含 4 个螺栓和 2 个滑块螺母	1	母连接板	
10 365 1909	母接头套件 DN10 WEO 1/2"	2	母连接板	WEO 1/2"
10 932 4950	摇把单元	1	母连接板	
10 932 4992	锁止单元	1	母连接板	

产品编号	产品描述	数量	连接板类型	接口
10 932 1050	塑料防尘盖 (黑色)	1	公连接板	
10 932 4930	安装支架 Duo 10	1	公连接板	
10 364 6909	公接头套件 DN10 WEO 3/8"	2	公连接板	WEO 3/8"
10 932 4962	中心销 Duo 10	1	公连接板	
10 365 4900	公连接板的密封圈套件 DN10	1	公连接板	

产品编号	产品描述	数量	连接板类型	接口
10 932 1000	塑料防尘盖 (黑色)	1	母连接板	
10 932 4930	安装支架, 包含 4 个螺栓和 2 个滑块螺母	1	母连接板	
10 365 1908	母接头套件 DN10 G 3/8" 内 G 螺纹	2	母连接板	G 3/8" 内 G 螺纹
10 932 4950	摇把单元	1	母连接板	
10 932 4992	锁止单元	1	母连接板	

产品编号	产品描述	数量	连接板类型	接口
10 932 1050	塑料防尘盖 (黑色)	1	公连接板	
10 932 4930	安装支架, 包含 4 个螺栓和 2 个滑块螺母	1	公连接板	
10 364 6908	公接头套件 DN10 G 3/8" 内 G 螺纹	2	公连接板	G 3/8" 内 G 螺纹
10 932 4962	中心销	1	公连接板	
10 365 4900	公连接板的密封圈套件 DN10	1	公连接板	

产品编号	Multi-X GII-Duo 10 的可选配件	数量	连接板类型	接口
10 932 1020	Multi-X Duo 10 的固定架	1	母连接板	
10 932 1070	Multi-X Duo 10 的固定架	1	公连接板	
10 932 0010	Multi-X Duo 10 的电插头套件	1	母连接板	10 针
10 932 0050	Multi-X Duo 10 的电插头套件	1	公连接板	10 针
10 932 0020	电插头 IP68	1	母连接板	12 针
10 932 0060	电插头 IP68	1	公连接板	12 针

# MULTI-X - 第 II 代

## Multi-X Duo 12.5



产品编号	产品描述	数量	连接板类型	接口
10 932 1002	塑料防尘盖 (黑色)	1	母连接板	
10 932 4934	安装支架, 包含 4 个螺栓和 2 个滑块螺母	1	母连接板	
10 565 1909	母接头套件 DN12.5 WEO 1/2"	2	母连接板	WEO 1/2"
10 932 4951	摇把单元	1	母连接板	
10 932 4992	锁止单元	1	母连接板	

产品编号	产品描述	数量	连接板类型	接口
10 932 1052	塑料防尘盖 (黑色)	1	公连接板	
10 932 4934	安装支架, 包含 4 个螺栓和 2 个滑块螺母	1	公连接板	
10 564 6909	公接头套件 DN12.5 WEO 1/2"	2	公连接板	WEO 1/2"
10 932 4972	中心销套件	1	公连接板	
10 565 4900	公连接板的密封圈套件 DN12.5	1	公连接板	

产品编号	产品描述	数量	连接板类型	接口
10 932 1002	塑料防尘盖 (黑色)	1	母连接板	
10 932 4934	安装支架, 包含 4 个螺栓和 2 个滑块螺母	1	母连接板	
10 565 1908	母接头套件 DN12.5 G 1/2" 内 G 螺纹	2	母连接板	G1/2" 内 G 螺纹
10 932 4951	摇把单元	1	母连接板	
10 932 4992	锁止单元	1	母连接板	

产品编号	产品描述	数量	连接板类型	接口
10 932 1052	塑料防尘盖 (黑色)	1	公连接板	
10 932 4934	安装支架, 包含 4 个螺栓和 2 个滑块螺母	1	公连接板	
10 564 6908	公接头套件 DN12.5 G 1/2" 内 G 螺纹	2	公连接板	G1/2" 内 G 螺纹
10 932 4972	中心销套件	1	公连接板	
10 565 4900	公连接板的密封圈套件 DN12.5	1	公连接板	

产品编号	Multi-X GII-Duo 12.5 的可选配件			
10 932 1021	Multi-X Duo 12.5 的固定架	1	母连接板	
10 932 1071	Multi-X Duo 12.5 的固定架	1	公连接板	
10 932 0011	Multi-X Duo 12.5 的电插头套件	1	母连接板	10 针
10 932 0051	Multi-X Duo 12.5 的电插头套件	1	公连接板	10 针
10 932 0021	电插头 IP68	1	母连接板	12 针
10 932 0060	电插头 IP68	1	公连接板	12 针

# MULTI-X - 第 II 代

## Multi-X Duo 12.5/19



**GI I - Duo 12.5/19 母连接板 (接口 1x WEO 1/2", 1x WEO 3/4") - 产品编号 10 932 6100**

产品编号	产品描述	数量	连接板类型	接口
10 932 4959	安装支架, 包含 4 个螺栓和 2 个滑块螺母	1	母连接板	
10 565 1909	母接头套件 DN12.5 WEO 1/2"	1	母连接板	WEO 1/2"
10 765 1908	母接头套件 DN19 WEO 3/4"	1	母连接板	WEO 3/4"
10 932 4952	摇把单元	1	母连接板	
10 932 4992	锁止单元	1	母连接板	



**GI I - Duo 12.5/19 公连接板 (接口 1x WEO 1/2", 1x WEO 3/4") - 产品编号 10 932 6150**

产品编号	产品描述	数量	连接板类型	接口
10 932 4959	安装支架, 包含 4 个螺栓和 2 个滑块螺母	1	公连接板	
10 564 6909	公接头套件 DN12.5 WEO 1/2"	1	公连接板	WEO 1/2"
10 764 6909	公接头套件 DN19 WEO 3/4"	1	公连接板	WEO 3/4"
10 932 4954	中心销套件	1	公连接板	
10 565 4900	公连接板的密封圈套件 DN12.5	1	公连接板	
10 765 4900	公连接板的密封圈套件 DN19	1	公连接板	



**GI I - Duo 12.5/19 母连接板 (接口 1x G 1/2" 内 G 螺纹, 1x G 3/4" 内 G 螺纹) - 产品编号 10 932 6200**

产品编号	产品描述	数量	连接板类型	接口
10 932 4959	安装支架, 包含 4 个螺栓和 2 个滑块螺母	1	母连接板	
10 565 1908	母接头套件 DN12.5 G 1/2"	1	母连接板	G 1/2" 内 G 螺纹
10 765 1907	母接头套件 DN19 G 3/4"	1	母连接板	G 3/4" 内 G 螺纹
10 932 4952	摇把单元	1	母连接板	
10 932 4992	锁止单元	1	母连接板	



**GI I - Duo 12.5/19 公连接板 (接口 1x G 1/2" 内 G 螺纹, 1x G 3/4") - 产品编号 10 932 6250**

产品编号	产品描述	数量	连接板类型	接口
10 932 4959	安装支架 Duo 12.5/19	1	公连接板	
10 564 6908	公接头套件 DN12.5 G 1/2" 内 G 螺纹	1	公连接板	G 1/2" 内 G 螺纹
10 764 6908	公接头套件 DN19 G 3/4" 内 G 螺纹	1	公连接板	G 3/4" 内 G 螺纹
10 932 4954	中心销套件	1	公连接板	
10 565 4900	公连接板的密封圈套件 DN12.5	1	公连接板	
10 765 4900	公连接板的密封圈套件 DN19	1	公连接板	

产品编号	Multi-X GI I-Duo 12.5/19 的可选配件			
10 932 1027	Multi-X Duo 12.5/19 的固定架	1	母连接板	
10 932 1077	Multi-X Duo 12.5/19 的固定架	1	公连接板	
10 932 0017	电插头 IP68	1	母连接板	12 针
10 932 0057	电插头 IP68	1	公连接板	12 针

# MULTI-X - 第 II 代

## Multi-X Duo 19



	<b>GII - Duo 19 母连接板 (接口 2x WEO 3/4") - 产品编号 10 932 5102</b>			
产品编号	产品描述	数量	连接板类型	接口
10 932 1008	塑料防尘盖 (黑色)	1	母连接板	
10 932 4938	安装支架, 包含 4 个螺栓和 2 个滑块螺母	1	母连接板	
10 765 1908	母接头套件 DN19 WEO 3/4"	2	母连接板	WEO 3/4"
10 932 4952	摇把单元	1	母连接板	
10 932 4992	锁止单元	1	母连接板	
10 932 4905	盲塞 1/2"	2	母连接板	
	<b>GII - Duo 19 公连接板 (接口 2x WEO 3/4") - 产品编号 10 932 5152</b>			
产品编号	产品描述	数量	连接板类型	接口
10 932 1055	塑料防尘盖 (黑色)	1	公连接板	
10 932 4938	安装支架, 包含 4 个螺栓和 2 个滑块螺母	1	公连接板	
10 764 6909	公接头套件 DN19 WEO 3/4"	2	公连接板	WEO 3/4"
10 932 4954	中心销套件	1	公连接板	
10 765 4900	公连接板的密封圈套件 DN19	1	公连接板	
10 932 4906	盲塞 1/2"	2	公连接板	
	<b>GII - Duo 19 母连接板 (接口 2x G 3/4" 内 G 螺纹) - 产品编号 10 932 5202</b>			
产品编号	产品描述	数量	连接板类型	接口
10 932 1008	塑料防尘盖 (黑色)	1	母连接板	
10 932 4938	安装支架, 包含 4 个螺栓和 2 个滑块螺母	1	母连接板	
10 765 1907	母接头套件 DN19 G 3/4" 内 G 螺纹	2	母连接板	G 3/4"
10 932 4952	摇把单元	1	母连接板	
10 932 4992	锁止单元	1	母连接板	
10 932 4905	盲塞 1/2"	2	母连接板	
	<b>GII - Duo 19 公连接板 (接口 2x G 3/4" 内 G 螺纹) - 产品编号 10 932 5252</b>			
产品编号	产品描述	数量	连接板类型	接口
10 932 1055	塑料防尘盖 (黑色)	1	公连接板	
10 932 4938	安装支架, 包含 4 个螺栓和 2 个滑块螺母	1	公连接板	
10 764 6908	公接头套件 DN19 G 3/4" 内 G 螺纹	2	公连接板	G 3/4"
10 932 4954	中心销套件	1	公连接板	
10 765 4900	公连接板的密封圈套件 DN19	1	公连接板	
10 932 4906	盲塞 1/2"	2	公连接板	
产品编号	Multi-X GII Duo 19 的可选配件			
10 932 1025	Multi-X Duo 19 的固定架	1	母连接板	
10 932 1075	Multi-X Duo 19 的固定架	1	公连接板	
10 932 0015	Multi-X Duo 19 的电插头套件	1	母连接板	10 针
10 932 0055	Multi-X Duo 19 的电插头套件	1	公连接板	10 针
10 932 0025	电插头 IP68	1	母连接板	12 针
10 932 0060	电插头 IP68	1	公连接板	12 针

# MULTI-X - 第 II 代

## Multi-X Duo 25



**GII - Duo 25 母连接板 (接口 2x G 1" 内 G 螺纹) - 产品编号 10 932 7000**

产品编号	产品描述	数量	连接板类型	接口
10 932 4989	安装支架, 包含 4 个螺栓和 2 个滑块螺母	1	母连接板	
10 065 1903	母接头套件 DN25 G 1" 内 G 螺纹	2	母连接板	G 1"
10 932 4978	摇把单元	1	母连接板	
10 932 4992	锁止单元	1	母连接板	



**GII - Duo 25 公连接板 (接口 2x G 1" 内 G 螺纹) - 产品编号 10 932 7050**

产品编号	产品描述	数量	连接板类型	接口
10 932 4989	安装支架, 包含 4 个螺栓和 2 个滑块螺母	1	公连接板	
10 064 6903	公接头套件 DN25 G 1" 内 G 螺纹	2	公连接板	G 1"
10 932 4997	中心销套件	1	公连接板	
10 065 4900	公连接板的密封圈套件 DN25	1	公连接板	

产品编号	Multi-X GII-Duo 25 的可选配件			
10 932 1028	Multi-X Duo 25 的固定架	1	母连接板	
10 932 1078	Multi-X Duo 25 的固定架	1	公连接板	
10 932 0017	电插头 IP68	1	母连接板	12 针
10 932 0057	电插头 IP68	1	公连接板	12 针

# MULTI-X - 第 II 代

## Multi-X Trio 12.5/10



**GII - Trio 12.5/10 母连接板 (接口 G 1/2" 内 G 螺纹, G 3/8" 内 G 螺纹) - 产品编号 10 932 4204**

产品编号	产品描述	数量	连接板类型	接口
10 932 1007	塑料防尘盖 (黑色)	1	母连接板	
10 932 4936	安装支架, 包含 4 个螺栓和 2 个滑块螺母	1	母连接板	
10 365 1908	母接头套件 DN10 G 3/8" 内 G 螺纹	1	母连接板	G 3/8"
10 565 1908	母接头套件 DN12.5 G 1/2" 内 G 螺纹	2	母连接板	G 1/2"
10 932 4951	摇把单元	1	母连接板	
10 932 4992	锁止单元	1	母连接板	
10 932 4907	盲塞 3/8"	1	母连接板	



**GII - Trio 12.5/10 公连接板 (接口 G 1/2" 内 G 螺纹, G 3/8" 内 G 螺纹) - 产品编号 10 932 4254**

产品编号	产品描述	数量	连接板类型	接口
10 932 1053	塑料防尘盖 (黑色)	1	公连接板	
10 932 4936	安装支架, 包含 4 个螺栓和 2 个滑块螺母	1	公连接板	
10 364 6908	公接头套件 DN10 G 3/8" 内 G 螺纹	1	公连接板	G 3/8"
10 564 6908	公接头套件 DN12.5 G 1/2" 内 G 螺纹	2	公连接板	G 1/2"
10 932 4972	中心销套件	1	公连接板	
10 365 4900	公连接板的密封圈套件 DN10	1	公连接板	
10 565 4900	公连接板的密封圈套件 DN12.5	1	公连接板	
10 932 4908	盲塞 3/8"	1	公连接板	

产品编号	Multi-X GII-Trio 12.5/10 的可选配件			
10 932 1023	Multi-X Trio 12.5 的固定架	1	母连接板	
10 932 1073	Multi-X Trio 12.5 的固定架	1	公连接板	
10 932 0013	Multi-X Trio 12.5/10 的电插头套件	1	母连接板	10 针
10 932 0053	Multi-X Trio 12.5/10 的电插头套件	1	公连接板	10 针
10 932 0023	电插头 IP68	1	母连接板	12 针
10 932 0060	电插头 IP68	1	公连接板	12 针

# MULTI-X - 第 II 代

## Multi-X Trio 12.5/Lube



GII - Trio 12.5/Lube 母连接板（接口 2x G 1/2" 内 G 螺纹 + 润滑功能接头） - 产品编号 10 932 4203

产品编号	产品描述	数量	连接板类型	接口
10 932 1007	塑料防尘盖（黑色）	1	母连接板	
10 932 4936	安装支架，包含 4 个螺栓和 2 个滑块螺母	1	母连接板	
10 565 1908	母接头套件 DN12.5 G 1/2" 内 G 螺纹	2	母连接板	G 1/2"
10 932 4999	润滑功能接头 - 母接头套件	1	母连接板	
10 932 4951	摇把单元	1	母连接板	
10 932 4992	锁止单元	1	母连接板	
10 932 4905	盲塞 1/2"	1	母连接板	



GII - Trio 12.5/Lube 公连接板（接口 2x G 1/2" 内 G 螺纹 + 润滑功能接头） - 产品编号 10 932 4253

产品编号	产品描述	数量	连接板类型	接口
10 932 1053	塑料防尘盖（黑色）	1	公连接板	
10 932 4936	安装支架，包含 4 个螺栓和 2 个滑块螺母	1	公连接板	
10 564 6908	公接头套件 DN12.5 G 1/2" 内 G 螺纹	2	公连接板	G 1/2"
10 932 4957	润滑功能接头 - 公接头套件	1	公连接板	
10 932 4972	中心销套件	1	公连接板	
10 565 4900	公连接板的密封圈套件 DN12.5	1	公连接板	
10 932 4906	盲塞 1/2"	1	公连接板	

### Multi-X GII-Trio 12.5/Lube 的可选配件


产品编号	产品描述	数量	连接板类型	接口
10 932 1023	Multi-X Trio 12.5/Lube 的固定架	1	母连接板	
10 932 1073	Multi-X Trio 12.5/Lube 的固定架	1	公连接板	
10 932 0013	Multi-X Trio 12.5/Lube 的电插头套件	1	母连接板	10 针
10 932 0053	Multi-X Trio 12.5/Lube 的电插头套件	1	公连接板	10 针
10 932 0023	电插头 IP68	1	母连接板	12 针
10 932 0060	电插头 IP68	1	公连接板	12 针

# MULTI-X - 第 II 代

## Multi-X Trio 19/Lube



产品编号	产品描述	数量	连接板类型	接口
 <b>GII - Trio 19/Lube 母连接板 (接口 2x G 3/4" 内 G 螺纹 + 润滑功能接头) - 产品编号 10 932 5204</b>				
10 932 1008	塑料防尘盖 (黑色)	1	母连接板	
10 932 4938	安装支架, 包含 4 个螺栓和 2 个滑块螺母	1	母连接板	
10 765 1907	母接头套件 DN19 G 3/4"	2	母连接板	G 3/4"
10 932 4999	润滑功能接头 - 母接头套件	1	母连接板	
10 932 4952	摇把单元	1	母连接板	
10 932 4992	锁止单元	1	母连接板	
10 932 4905	盲塞 1/2"	1	母连接板	

产品编号	产品描述	数量	连接板类型	接口
 <b>GII - Trio 19/Lube 公连接板 (接口 2x G 1/2" 内 G 螺纹 + 润滑功能接头) - 产品编号 10 932 5254</b>				
10 932 1055	塑料防尘盖 (黑色)	1	公连接板	
10 932 4938	安装支架, 包含 4 个螺栓和 2 个滑块螺母	1	公连接板	
10 764 6908	公接头套件 DN19 G 3/4" 内 G 螺纹	2	公连接板	G 3/4"
10 932 4957	润滑功能接头 - 公接头套件	1	公连接板	
10 932 4954	中心销套件	1	公连接板	
10 765 4900	公连接板的密封圈套件 DN19	1	公连接板	
10 932 4906	盲塞 1/2"	1	公连接板	

产品编号	Multi-X GII-Trio 19/Lube 的可选配件			
10 932 1025	Multi-X Trio 19/Lube 的固定架	1	母连接板	
10 932 1075	Multi-X Trio 19/Lube 的固定架	1	公连接板	
10 932 0015	Multi-X Trio 19/Lube 的电插头套件	1	母连接板	10 针
10 932 0055	Multi-X Trio 19/Lube 的电插头套件	1	公连接板	10 针
10 932 0025	电插头 IP68	1	母连接板	12 针
10 932 0060	电插头 IP68	1	公连接板	12 针

# MULTI-X - 第 II 代

## Multi-X Quattro10



**GII - Quattro 10 母连接板 (接口 4x WEO 1/2") - 产品编号 10 932 3100**

产品编号	产品描述	数量	连接板类型	接口
10 932 1001	塑料防尘盖 (黑色)	1	母连接板	
10 932 4932	安装支架, 包含 4 个螺栓和 2 个滑块螺母	1	母连接板	
10 365 1909	母接头套件 DN10 WEO 1/2"	4	母连接板	WEO 1/2"
10 932 4950	摇把单元	1	母连接板	
10 932 4992	锁止单元	1	母连接板	



**GII - Quattro 10 公连接板 (接口 4x WEO 3/8") - 产品编号 10 932 3150**

产品编号	产品描述	数量	连接板类型	接口
10 932 1051	塑料防尘盖 (黑色)	1	公连接板	
10 932 4932	安装支架, 包含 4 个螺栓和 2 个滑块螺母	1	公连接板	
10 364 6909	公接头套件 DN10 WEO 3/8"	4	公连接板	WEO 3/8"
10 932 4962	中心销套件	1	公连接板	
10 365 4900	公连接板的密封圈套件 DN10	1	公连接板	



**GII - Quattro 10 母连接板 (接口 4x G 3/8" 内 G 螺纹) - 产品编号 10 932 3200**

产品编号	产品描述	数量	连接板类型	接口
10 932 1001	塑料防尘盖 (黑色)	1	母连接板	
10 932 4932	安装支架, 包含 4 个螺栓和 2 个滑块螺母	1	母连接板	
10 365 1908	母接头套件 DN10 G 3/8" 内 G 螺纹	4	母连接板	G 3/8"
10 932 4950	摇把单元	1	母连接板	
10 932 4992	锁止单元	1	母连接板	



**GII - Quattro 10 公连接板 (接口 4x G 3/8" 内 G 螺纹) - 产品编号 10 932 3250**

产品编号	产品描述	数量	连接板类型	接口
10 932 1051	塑料防尘盖 (黑色)	1	公连接板	
10 932 4932	安装支架, 包含 4 个螺栓和 2 个滑块螺母	1	公连接板	
10 364 6908	公接头套件 DN10 G 3/8" 内 G 螺纹	4	公连接板	G 3/8"
10 932 4962	中心销套件	1	公连接板	
10 365 4900	公连接板的密封圈套件 DN10	1	公连接板	

### Multi-X GII-Trio 19/Lube 的可选配件

产品编号	产品描述	数量	连接板类型	接口
10 932 1022	Multi-X Quattro 10 的固定架	1	母连接板	
10 932 1072	Multi-X Quattro 10 的固定架	1	公连接板	
10 932 0012	Multi-X Quattro 10 的电插头套件	1	母连接板	10 针
10 932 0052	Multi-X Quattro 10 的电插头套件	1	公连接板	10 针
10 932 0022	电插头 IP68	1	母连接板	12 针
10 932 0060	电插头 IP68	1	公连接板	12 针

# MULTI-X - 第 II 代

## Multi-X Quattro 10/12.5



**GI - Quattro 10/12.5 母连接板 (接口 4x WEO 1/2") - 产品编号 10 932 4100**

产品编号	产品描述	数量	连接板类型	接口
10 932 1007	塑料防尘盖 (黑色)	1	母连接板	
10 932 4936	安装支架, 包含 4 个螺栓和 2 个滑块螺母	1	母连接板	
10 365 1909	母接头套件 DN10 WEO 1/2"	2	母连接板	WEO 1/2"
10 565 1909	母接头套件 DN12.5 WEO 1/2"	2	母连接板	WEO 1/2"
10 932 4951	摇把单元	1	母连接板	
10 932 4992	锁止单元	1	母连接板	



**GI - Quattro 10/12.5 公连接板 (接口 2x WEO 3/8", 2x WEO 1/2") - 产品编号 10 932 4150**

产品编号	产品描述	数量	连接板类型	接口
10 932 1053	塑料防尘盖 (黑色)	1	公连接板	
10 932 4936	安装支架, 包含 1 个螺栓和 2 个滑块螺母	1	公连接板	
10 364 6909	公接头套件 DN10 WEO 3/8"	2	公连接板	WEO 3/8"
10 564 6909	公接头套件 DN12.5 WEO 1/2"	2	公连接板	WEO 1/2"
10 932 4972	中心销套件	1	公连接板	
10 365 4900	公连接板的密封圈套件 DN10	1	公连接板	
10 565 4900	公连接板的密封圈套件 DN12.5	1	公连接板	



**GI - Quattro 10/12.5 母连接板 (接口 2x G 3/8" 内 G 螺纹, 2x G 1/2" 内 G 螺纹) - 产品编号 10 932 4200**

产品编号	产品描述	数量	连接板类型	接口
10 932 1007	塑料防尘盖 (黑色)	1	母连接板	
10 932 4936	安装支架, 包含 4 个螺栓和 2 个滑块螺母	1	母连接板	
10 365 1908	母接头套件 DN10 G 3/8" 内 G 螺纹	2	母连接板	G 3/8"
10 565 1908	母接头套件 DN12.5 G 1/2" 内 G 螺纹	2	母连接板	G 1/2"
10 932 4951	摇把单元	1	母连接板	
10 932 4992	锁止单元	1	母连接板	



**GI - Quattro 10/12.5 公连接板 (接口 2x G 3/8" 内 G 螺纹, 2x G 1/2" 内 G 螺纹) - 产品编号 10 932 4250**

产品编号	产品描述	数量	连接板类型	接口
10 932 1053	塑料防尘盖 (黑色)	1	公连接板	
10 932 4936	安装支架, 包含 1 个螺栓和 2 个滑块螺母	1	公连接板	
10 364 6908	公接头套件 DN10 G 3/8" 内 G 螺纹	2	公连接板	G 3/8"
10 564 6908	公接头套件 DN12.5 G 1/2" 内 G 螺纹	2	公连接板	G 1/2"
10 932 4972	中心销套件	1	公连接板	
10 365 4900	公连接板的密封圈套件 DN10	1	公连接板	
10 565 4900	公连接板的密封圈套件 DN12.5	1	公连接板	

# MULTI-X - 第 II 代

## Multi-X Quattro 10/12.5



产品编号	Multi-X GII-Quattro 10/12.5 的可选配件			
10 932 1023	Multi-X Quattro 10/12.5 的固定架	1	母连接板	
10 932 1073	Multi-X Quattro 10/12.5 的固定架	1	公连接板	
10 932 0013	Multi-X Quattro 10/12.5 的电插头套件	1	母连接板	10 针
10 932 0053	Multi-X Quattro 10/12.5 的电插头套件	1	公连接板	10 针
10 932 0023	电插头 IP68	1	母连接板	12 针
10 932 0060	电插头 IP68	1	公连接板	12 针

# MULTI-X - 第 II 代

## Multi-X Quattro 12.5



**GII - Quattro 12.5 母连接板 (接口 4x WEO 1/2") - 产品编号 10 932 4101**

产品编号	产品描述	数量	连接板类型	接口
10 932 1007	塑料防尘盖 (黑色)	1	母连接板	
10 932 4936	安装支架, 包含 4 个螺栓和 2 个滑块螺母	1	母连接板	
10 565 1909	母接头套件 DN12.5 WEO 1/2"	4	母连接板	WEO 1/2"
10 932 4951	摇把单元	1	母连接板	
10 932 4992	锁止单元	1	母连接板	



**GII - Quattro 12.5 公连接板 (接口 4x WEO 1/2") - 产品编号 10 932 4151**

产品编号	产品描述	数量	连接板类型	接口
10 932 1053	塑料防尘盖 (黑色)	1	公连接板	
10 932 4936	安装支架, 包含 4 个螺栓和 2 个滑块螺母	1	公连接板	
10 564 6909	公接头套件 DN12.5 WEO 1/2"	4	公连接板	WEO 1/2"
10 932 4972	中心销套件	1	公连接板	
10 565 4900	公连接板的密封圈套件 DN12.5	1	公连接板	



**GII - Quattro 12.5 母连接板 (接口 4x G 1/2" 内 G 螺纹) - 产品编号 10 932 4201**

产品编号	产品描述	数量	连接板类型	接口
10 932 1007	塑料防尘盖 (黑色)	1	母连接板	
10 932 4936	安装支架, 包含 4 个螺栓和 2 个滑块螺母	1	母连接板	
10 565 1908	母接头套件 DN12.5 G 1/2" 内 G 螺纹	4	母连接板	G 1/2"
10 932 4951	摇把单元	1	母连接板	
10 932 4992	锁止单元	1	母连接板	



**GII - Quattro 12.5 公连接板 (接口 4x G 1/2" 内 G 螺纹) - 产品编号 10 932 4251**


产品编号	产品描述	数量	连接板类型	接口
10 932 1053	塑料防尘盖 (黑色)	1	公连接板	
10 932 4936	安装支架, 包含 4 个螺栓和 2 个滑块螺母	1	公连接板	
10 564 6908	公接头套件 DN12.5 G 1/2" 内 G 螺纹	4	公连接板	G 1/2"
10 932 4972	中心销套件	1	公连接板	
10 565 4900	公连接板的密封圈套件 DN12.5	1	公连接板	

产品编号	Multi-X GII-Quattro 12.5 的可选配件			
10 932 1023	Multi-X Quattro 12.5 的固定架	1	母连接板	
10 932 1074	Multi-X Quattro 12.5 的固定架	1	公连接板	
10 932 0013	Multi-X Quattro 12.5 的电插头套件	1	母连接板	10 针
10 932 0053	Multi-X Quattro 12.5 的电插头套件	1	公连接板	10 针
10 932 0023	电插头 IP68	1	母连接板	12 针
10 932 0060	电插头 IP68	1	公连接板	12 针


# MULTI-X - 第 II 代

## Multi-X Quattro 12.5/19



 <b>GII - Quattro 12.5/19 母连接板（接口 2x WEO 1/2"，2x WEO 3/4"） - 产品编号 10 932 5100</b>				
产品编号	产品描述	数量	连接板类型	接口
10 932 1008	塑料防尘盖（黑色）	1	母连接板	
10 932 4938	安装支架，包含 4 个螺栓和 2 个滑块螺母	1	母连接板	
10 565 1909	母接头套件 DN12.5 WEO 1/2"	2	母连接板	WEO 1/2"
10 765 1908	母接头套件 DN19 WEO 3/4"	2	母连接板	WEO 3/4"
10 932 4952	摇把单元	1	母连接板	
10 932 4992	锁止单元	1	母连接板	

 <b>GII - Quattro 12.5/19 公连接板（接口 2x WEO 1/2"，2x WEO 3/4"） - 产品编号 10 932 5150</b>				
产品编号	产品描述	数量	连接板类型	接口
10 932 1055	塑料防尘盖（黑色）	1	公连接板	
10 932 4938	安装支架，包含 4 个螺栓和 2 个滑块螺母	1	公连接板	
10 564 6909	公接头套件 DN12.5 WEO 1/2"	2	公连接板	WEO 1/2"
10 764 6909	公接头套件 DN19 WEO 3/4"	2	公连接板	WEO 3/4"
10 932 4954	中心销套件	1	公连接板	
10 565 4900	公连接板的密封圈套件 DN12.5	1	公连接板	
10 765 4900	公连接板的密封圈套件 DN19	1	公连接板	

 <b>GII - Quattro 12.5/19 母连接板（接口 2x G 1/2" 内 G 螺纹，2x G 3/4" 内 G 螺纹） - 产品编号 10 932 5200</b>				
产品编号	产品描述	数量	连接板类型	接口
10 932 1008	塑料防尘盖（黑色）	1	母连接板	
10 932 4938	安装支架，包含 4 个螺栓和 2 个滑块螺母	1	母连接板	
10 565 1908	母接头套件 DN12.5 G 1/2" 内 G 螺纹	2	母连接板	G 1/2"
10 765 1907	母接头套件 DN19 G 3/4" 内 G 螺纹	2	母连接板	G 3/4"
10 932 4952	摇把单元	1	母连接板	
10 932 4992	锁止单元	1	母连接板	

 <b>GII - Quattro 12.5/19 公连接板（接口 2x G 1/2" 内 G 螺纹，2x G 3/4" 内 G 螺纹） - 产品编号 10 932 5250</b>				
产品编号	产品描述	数量	连接板类型	接口
10 932 1055	塑料防尘盖（黑色）	1	公连接板	
10 932 4938	安装支架，包含 4 个螺栓和 2 个滑块螺母	1	公连接板	
10 564 6908	公接头套件 DN12.5 G 1/2" 内 G 螺纹	2	公连接板	G 1/2"
10 764 6908	公接头套件 DN19 G 3/4" 内 G 螺纹	2	公连接板	G 3/4"
10 932 4954	中心销套件	1	公连接板	
10 565 4900	公连接板的密封圈套件 DN12.5	1	公连接板	
10 765 4900	公连接板的密封圈套件 DN19	1	公连接板	

# MULTI-X - 第 II 代

## Multi-X Quattro 12.5/19



产品编号	Multi-X GII Quattro 12.5/19 的可选配件			
10 932 1025	Multi-X Quattro 12.5/19 的固定架	1	母连接板	
10 932 1075	Multi-X Quattro 12.5/19 的固定架	1	公连接板	
10 932 0015	Multi-X Quattro 12.5/19 的电插头套件	1	母连接板	10 针
10 932 0055	Multi-X Quattro 12.5/19 的电插头套件	1	公连接板	10 针
10 932 0025	电插头 IP68	1	母连接板	12 针
10 932 0060	电插头 IP68	1	公连接板	12 针

# MULTI-X - 第 II 代

## Multi-X Hexa 10



**GIH - Hexa 10 母连接板 (接口 6 x WEO 1/2") - 产品编号 10 932 5106**

产品编号	产品描述	数量	连接板类型	接口
10 932 1006	塑料防尘盖 (黑色)	1	母连接板	
10 932 4938	安装支架, 包含 4 个螺栓和 2 个滑块螺母	1	母连接板	
10 365 1909	母接头套件 DN10 WEO 1/2"	6	母连接板	WEO 1/2"
10 932 4953	摇把单元	1	母连接板	
10 932 4992	锁止单元	1	母连接板	



**GIH - Hexa 10 公连接板 (接口 6 x WEO 3/8") - 产品编号 10 932 5156**

产品编号	产品描述	数量	连接板类型	接口
10 932 1056	塑料防尘盖 (黑色)	1	公连接板	
10 932 4938	安装支架, 包含 4 个螺栓和 2 个滑块螺母	1	公连接板	
10 364 6909	公接头套件 DN10 WEO 3/8"	6	公连接板	WEO 3/8"
10 932 4955	中心销套件	1	公连接板	
10 365 4900	公连接板的密封圈套件 DN10	1	公连接板	



**GIH - Hexa 10 母连接板 (接口 6 x G 3/8" 内 G 螺纹) - 产品编号 10 932 5206**

产品编号	产品描述	数量	连接板类型	接口
10 932 1006	塑料防尘盖 (黑色)	1	母连接板	
10 932 4938	安装支架, 包含 4 个螺栓和 2 个滑块螺母	1	母连接板	
10 365 1908	母接头套件 DN10 G 3/8" 内 G 螺纹	6	母连接板	G 3/8"
10 932 4953	摇把单元	1	母连接板	
10 932 4992	锁止单元	1	母连接板	



**GIH - Hexa 10 公连接板 (接口 6 x G 3/8" 内 G 螺纹) - 产品编号 10 932 5256**

产品编号	产品描述	数量	连接板类型	接口
10 932 1056	塑料防尘盖 (黑色)	1	公连接板	
10 932 4938	安装支架, 包含 4 个螺栓和 2 个滑块螺母	1	公连接板	
10 364 6908	公接头套件 DN10 G 3/8" 内 G 螺纹	6	公连接板	G 3/8"
10 932 4955	中心销套件	1	公连接板	
10 365 4900	公连接板的密封圈套件 DN10	1	公连接板	

产品编号	Multi-X GII-Hexa 10 的可选配件			
10 932 1026	Multi-X Hexa 10 的固定架	1	母连接板	
10 932 1076	Multi-XI Hexa 10 的固定架	1	公连接板	
10 932 0016	Multi-X Hexa 10 的电插头套件	1	母连接板	10 针
10 932 0056	Multi-X Hexa 10 的电插头套件	1	公连接板	10 针
10 932 0025	电插头 IP68	1	母连接板	12 针
10 932 0060	电插头 IP68	1	公连接板	12 针

# MULTI-X - CLASSIC

## 配件和备件

### 母连接板的固定架



- ✓ 保证整洁
- ✓ 可靠避免脏污
- ✓ 坚固耐用
- ✓ 安装简单

### 公连接板的固定架



- ✓ 保证整洁
- ✓ 可靠避免脏污
- ✓ 坚固耐用
- ✓ 安装简单

### 母连接板的电插头



- ✓ 坚固耐用
- ✓ 安装简单
- ✓ 10 / 12 针 (IP68 适用于 12 针)
- ✓ 48V; 13 / 16 A

### 公连接板的电插头



- ✓ 坚固耐用
- ✓ 安装简单
- ✓ 10 / 12 针 (IP68 适用于 12 针)
- ✓ 48V; 13 / 16 A

### 摇把单元



- ✓ 安装简单
- ✓ 坚固的钢制摇把单元

### 中心销套件



- ✓ 安装简单
- ✓ 坚固的中心销，用于公连接板

### 防尘盖



- ✓ 在运输期间保证整洁

### 安装支架



- ✓ 坚固耐用
- ✓ 安装简单

### 公母接头套件



- ✓ 轻松更换
- ✓ 可替换的公母接头套件
- ✓ 镀锌/镀镍钢材

### 锁止单元



- ✓ 用于固定摇把单元的锁止件

### 密封圈



- ✓ 公连接板的密封圈套件
- ✓ 可用作专用密封圈或带备用环的 O 型圈

# MULTI-X CLASSIC

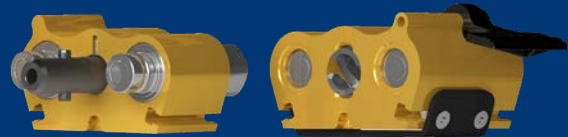
## Multi-X Duo 10



产品编号	产品描述	数量	连接板类型	接口
 <b>Classic - Duo 10 母连接板（接口 2x WEO 1/2"） - 产品编号 10 932 2000</b>				
10 932 1000	塑料防尘盖（黑色）	1	母连接板	
10 932 4963	安装支架，包含 4 个螺栓和螺母	1	母连接板	
10 365 1905	母接头套件 DN10 WEO 1/2"	2	母连接板	WEO 1/2"
10 932 4960	摇把单元	1	母连接板	
10 932 4961	摇把保护盖	1	母连接板	
10 932 4992	锁止单元	1	母连接板	
 <b>Classic - Duo 10 公连接板（接口 2x WEO 3/8"） - 产品编号 10 932 2050</b>				
10 932 1050	塑料防尘盖（黑色）	1	公连接板	
10 932 4963	安装支架，包含 4 个螺栓和螺母	1	公连接板	
10 364 6904	公接头套件 DN10 WEO 3/8"	2	公连接板	WEO 3/8"
10 932 4962	中心销套件	1	公连接板	
10 365 4900	公连接板的密封圈套件 DN10	1	公连接板	
 <b>Classic - Duo 10 母连接板（接口 2x WEO 1/2" + 2x WEO 插头 G 3/8" 内 G 螺纹） - 产品编号 10 932 2200</b>				
10 932 1000	塑料防尘盖（黑色）	1	母连接板	
10 932 4963	安装支架，包含 4 个螺栓和螺母	1	母连接板	
10 365 1905	母接头套件 DN10 WEO 1/2"	2	母连接板	WEO 1/2"
10 932 4960	摇把单元	1	母连接板	
10 932 4961	摇把保护盖	1	母连接板	
14 721 0806	WEO 插头 G 3/8" 内 G 螺纹	2	母连接板	WEO 3/8"/G 3/8"
10 932 4992	锁止单元	1	母连接板	
 <b>Classic - Duo 10 公连接板（接口 2x WEO 3/8" + 2x WEO 插头 G 3/8" 内 G 螺纹） - 产品编号 10 932 2250</b>				
10 932 1050	塑料防尘盖（黑色）	1	公连接板	
10 932 4963	安装支架，包含 4 个螺栓和螺母	1	公连接板	
10 364 6904	公接头套件 DN10 WEO 3/8"	2	公连接板	WEO 3/8"
10 932 4962	中心销套件	1	公连接板	
14 721 0606	WEO 插头 G 3/8" 内 G 螺纹	2	公连接板	WEO 3/8"/G 3/8"
10 365 4900	公连接板的密封圈套件 DN10	1	公连接板	
<b>Multi-X Classic Duo 10 的可选配件</b>				
10 932 1020	Multi-X Duo 10 的固定架	1	母连接板	
10 932 1070	Multi-X Duo 10 的固定架	1	公连接板	
10 932 0010	Multi-X Duo 10 的电插头套件	1	母连接板	10 针
10 932 0050	Multi-X Duo 10 的电插头套件	1	公连接板	10 针
10 932 0020	电插头 IP68	1	母连接板	12 针
10 932 0060	电插头 IP68	1	公连接板	12 针

# MULTI-X CLASSIC

## Multi-X Duo 12.5



产品编号	产品描述	数量	连接板类型	接口
10 932 1002	塑料防尘盖 (黑色)	1	母连接板	
10 932 4973	安装支架, 包含 4 个螺栓和螺母	1	母连接板	
10 565 1907	母接头套件 DN12.5 WEO 3/4"	2	母连接板	WEO 3/4"
10 932 4970	摇把单元	1	母连接板	
10 932 4971	摇把保护盖 Duo 12.5	1	母连接板	
10 932 4992	锁止单元 Multi-X	1	母连接板	

产品编号	产品描述	数量	连接板类型	接口
10 932 1052	塑料防尘盖 (黑色)	1	公连接板	
10 932 4973	安装支架, 包含 4 个螺栓和螺母	1	公连接板	
10 564 6905	公接头套件 DN12.5 WEO 1/2"	2	公连接板	WEO 1/2"
10 932 4972	中心销套件	1	公连接板	
10 565 4900	公连接板的密封圈套件 DN12.5	1	公连接板	

产品编号	产品描述	数量	连接板类型	接口
10 932 1002	塑料防尘盖 (黑色)	1	母连接板	
10 932 4973	安装支架, 包含 4 个螺栓和螺母	1	母连接板	
10 565 1907	母接头套件 DN12.5 WEO 3/4"	2	母连接板	WEO 3/4"
10 932 4970	摇把单元	1	母连接板	
10 932 4971	摇把保护盖 Duo 12.5	1	母连接板	
14 721 1208	WEO 插头 G 1/2" 内 G 螺纹	2	母连接板	WEO 3/4"/G 1/2"
10 932 4992	锁止单元 Multi-X	1	母连接板	

产品编号	产品描述	数量	连接板类型	接口
10 932 1052	塑料防尘盖 (黑色)	1	公连接板	
10 932 4973	安装支架, 包含 4 个螺栓和螺母	1	公连接板	
10 564 6905	公接头套件 DN12.5 WEO 1/2"	2	公连接板	WEO 1/2"
10 932 4972	中心销套件	1	公连接板	
14 721 0848	WEO 插头 G 1/2" 内 G 螺纹	2	公连接板	WEO 3/4"/G 1/2"
10 565 4900	公连接板的密封圈套件 DN12.5	1	公连接板	

产品编号	Multi-X Classic Duo 12.5 的可选配件			
10 932 1021	Multi-X Duo 12.5 的固定架	1	母连接板	
10 932 1071	Multi-X Duo 12.5 的固定架	1	公连接板	
10 932 0011	Multi-X Duo 12.5 的电插头套件	1	母连接板	10 针
10 932 0051	Multi-X Duo 12.5 的电插头套件	1	公连接板	10 针
10 932 0021	电插头 IP68	1	母连接板	12 针
10 932 0060	电插头 IP68	1	公连接板	12 针

# MULTI-X CLASSIC

## Multi-X Duo 12.5/19



**Classic - Duo 12.5/19 母连接板（接口 2x WEO 3/4"） - 产品编号 10 932 6000**

产品编号	产品描述	数量	连接板类型	接口
10 932 4959	安装支架, 包含 4 个螺栓	1	母连接板	
10 565 1907	母接头套件 DN12.5 WEO 3/4"	1	母连接板	WEO 3/4"
10 765 1901	母接头套件 DN19 WEO 3/4"	1	母连接板	WEO 3/4"
10 932 4992	锁止单元 Multi-X	1	母连接板	
-	摇把单元不提供备件。需询问	1	母连接板	



**Classic - Duo 12.5/19 公连接板（接口 1x WEO 1/2", 1x WEO 3/4"） - 产品编号 10 932 6050**

产品编号	产品描述	数量	连接板类型	接口
10 932 4959	安装支架, 包含 4 个螺栓和螺母	1	公连接板	
10 564 6905	公接头套件 DN12.5 WEO 1/2"	1	公连接板	WEO 1/2"
10 764 6901	公接头套件 DN19 WEO 3/4"	1	公连接板	WEO 3/4"
10 932 4982	中心销套件	1	公连接板	
10 565 4900	公连接板的密封圈套件 DN12.5	1	公连接板	
10 765 4900	公连接板的密封圈套件 DN19	1	公连接板	


产品编号	Multi-X Classic Duo 12.5/19 的可选配件			
10 932 1027	Multi-X Duo 12.5/19 的固定架	1	母连接板	
10 932 1077	Multi-X Duo 12.5/19 的固定架	1	公连接板	
10 932 0017	电插头 IP68	1	公连接板	12 针
10 932 0057	电插头 IP68	1	母连接板	12 针

# MULTI-X CLASSIC

## Multi-X Duo 19



 <b>Classic - Duo 19 母连接板（接口 2x WEO 3/4"） - 产品编号 10 932 5002</b>				
产品编号	产品描述	数量	连接板类型	接口
10 932 1008	塑料防尘盖（黑色）	1	母连接板	
10 932 4985	安装支架，包含 4 个螺栓和螺母	1	母连接板	
10 765 1901	母接头套件 DN19 WEO 3/4"	2	母连接板	WEO 3/4"
10 932 4980	摇把单元	1	母连接板	
10 932 4992	锁止单元 Multi-X	1	母连接板	
10 932 4901	盲塞 1/2"	2	母连接板	

 <b>Classic - Duo 19 公连接板（接口 2x WEO 3/4"） - 产品编号 10 932 5052</b>				
产品编号	产品描述	数量	连接板类型	接口
10 932 1055	塑料防尘盖（黑色）	1	公连接板	
10 932 4985	安装支架，包含 4 个螺栓和螺母	1	公连接板	
10 764 6901	公接头套件 DN19 WEO 3/4"	2	公连接板	WEO 3/4"
10 932 4982	中心销套件	1	公连接板	
10 765 4900	公连接板的密封圈套件 DN19	1	公连接板	
10 932 4902	盲塞 1/2"	2	公连接板	

 <b>Classic Duo 19 母连接板（接口 2x WEO 3/4" + 2x WEO 插头 G 3/4" 内 G 螺纹） - 产品编号 10 932 5202</b>				
产品编号	产品描述	数量	连接板类型	接口
10 932 1008	塑料防尘盖（黑色）	1	母连接板	
10 932 4985	安装支架，包含 4 个螺栓和螺母	1	母连接板	
10 765 1901	母接头套件 DN19 WEO 3/4"	2	母连接板	WEO 3/4"
10 932 4980	摇把单元	1	母连接板	
14 721 1212	WEO 插头 3/4" - G 3/4" 内 G 螺纹	2	母连接板	WEO 3/4" / G 3/4"
10 932 4992	锁止单元 Multi-X	1	母连接板	
10 932 4901	盲塞 1/2"	2	母连接板	

 <b>Classic Duo 19 公连接板（接口 2x WEO 3/4" + 2x WEO 插头 G 3/4" 内 G 螺纹） - 产品编号 10 932 5252</b>				
产品编号	产品描述	数量	连接板类型	接口
10 932 1055	塑料防尘盖（黑色）	1	公连接板	
10 932 4985	安装支架，包含 4 个螺栓和螺母	1	公连接板	
10 764 6901	公接头套件 DN19 WEO 3/4"	2	公连接板	WEO 3/4"
10 932 4982	中心销套件	1	公连接板	
14 721 1212	WEO 插头 G 3/4" 内 G 螺纹	2	公连接板	WEO 3/4" / G 3/4"
10 765 4900	公连接板的密封圈套件 DN19	1	公连接板	
10 932 4902	盲塞 1/2"	2	公连接板	

# MULTI-X CLASSIC

## Multi-X Duo 19



产品编号	Multi-X Classic Duo 19 的可选配件			
10 932 1025	Multi-X Duo 19 的固定架	1	母连接板	
10 932 1075	Multi-X Duo 19 的固定架	1	公连接板	
10 932 0015	Multi-X Duo 19 的电插头套件	1	母连接板	10 针
10 932 0055	Multi-X Duo 19 的电插头套件	1	公连接板	10 针
10 932 0025	电插头 IP68	1	母连接板	12 针
10 932 0060	电插头 IP68	1	公连接板	12 针

# MULTI-X CLASSIC

## Multi-X Duo 25



Classic Duo 25 母连接板（接口 2x G 1" 内 G 螺纹） - 产品编号 10 932 7000

产品编号	产品描述	数量	连接板类型	接口
10 932 4989	安装支架, 包含 4 个螺栓	1	母连接板	
10 065 1903	母接头套件 DN25 G 1" 内 G 螺纹	2	母连接板	G 1"
10 932 4978	摇把单元	1	母连接板	
10 932 4992	锁止单元 Multi-X	1	母连接板	



Classic Duo 25 公连接板（接口 2x G 1" 内 G 螺纹） - 产品编号 10 932 7050

产品编号	产品描述	数量	连接板类型	接口
10 932 4989	安装支架, 包含 4 个螺栓	1	公连接板	
10 064 6903	公接头套件 DN25 G 1" 内 G 螺纹	2	公连接板	G 1"
10 932 4997	中心销套件	1	公连接板	
10 065 4900	公连接板的密封圈套件 DN25	1	公连接板	

产品编号	Multi-X Classic Duo 25 的可选配件			
10 932 1028	Multi-X Duo 25 的固定架	1	母连接板	
10 932 1078	Multi-X Duo 25 的固定架	1	公连接板	
10 932 0017	电插头 IP68	1	母连接板	12 针
10 932 0057	电插头 IP68	1	公连接板	12 针

# MULTI-X CLASSIC

## Multi-X Trio 10/12.5



**Classic Trio 10/12.5 母连接板（接口 2x WEO 3/4”，1x WEO 3/8”） - 产品编号 10 932 4004**

产品编号	产品描述	数量	连接板类型	接口
10 932 1013	塑料防尘盖（黑色）	1	母连接板	
10 932 4975	安装支架，包含 4 个螺栓和螺母	1	母连接板	
10 365 1906	母接头套件 DN10 WEO 3/8”	1	母连接板	WEO 3/8”
10 565 1907	母接头套件 DN12.5 WEO 3/4”	2	母连接板	WEO 3/4”
10 932 4970	摇把单元	1	母连接板	
10 932 4992	锁止单元 Multi-X	1	母连接板	
10 932 4903	盲塞 3/8”	1	母连接板	



**Classic Trio 10/12.5 公连接板（接口 2x WEO 1/2” + 1x WEO 3/8”） - 产品编号 10 932 4054**

产品编号	产品描述	数量	连接板类型	接口
10 932 1053	塑料防尘盖（黑色）	1	公连接板	
10 932 4975	安装支架，包含 4 个螺栓和螺母	1	公连接板	
10 364 6904	公接头套件 DN10 WEO 3/8”	1	公连接板	WEO 3/8”
10 564 6905	公接头套件 DN12.5 WEO 1/2”	2	公连接板	WEO 1/2”
10 932 4972	中心销套件	1	公连接板	
10 365 4900	公连接板的密封圈套件 DN10	1	公连接板	
10 565 4900	公连接板的密封圈套件 DN12.5	1	公连接板	
10 932 4904	盲塞 3/8”	1	公连接板	

### Multi-X Classic Trio 12.5/10 的可选配件

产品编号	产品描述	数量	连接板类型	接口
10 932 1023	Multi-X Trio 12./10 的固定架	1	母连接板	
10 932 1073	Multi-X Trio 12./10 的固定架	1	公连接板	
10 932 0013	Multi-X Trio 12.5/10 的电插头套件	1	母连接板	10 针
10 932 0053	Multi-X Trio 12.5/10 的电插头套件	1	公连接板	10 针
10 932 0023	电插头 IP68	1	母连接板	12 针
10 932 0060	电插头 IP68	1	公连接板	12 针

# MULTI-X CLASSIC

## 配备润滑母接头功能接头的 Multi-X Trio 12.5



Classic Trio 12.5/Lube 母连接板（接口 2x WEO 3/4"） - 产品编号 10 932 4003

产品编号	产品描述	数量	连接板类型	接口
10 932 1007	塑料防尘盖（黑色）	1	母连接板	
10 932 4975	安装支架，包含 4 个螺栓和螺母	1	母连接板	
10 565 1907	母接头套件 DN12.5 WEO 3/4"	2	母连接板	WEO 3/4"
10 932 4996	润滑功能接头 - 母接头套件	1	母连接板	
10 932 4970	摇把单元	1	母连接板	
10 932 4992	锁止单元 Multi-X	1	母连接板	
10 932 4901	盲塞 1/2"	1	母连接板	



Classic Trio 12.5/Lube 公连接板（接口 2x WEO 1/2"） - 产品编号 10 932 4053

产品编号	产品描述	数量	连接板类型	接口
10 932 1053	塑料防尘盖（黑色）	1	公连接板	
10 932 4975	安装支架，包含 4 个螺栓和螺母	1	公连接板	
10 564 6908	公接头套件 DN12.5 WEO 1/2"	2	公连接板	WEO 1/2"
10 932 4955	润滑功能接头 - 公接头套件	1	公连接板	
10 932 4972	中心销套件	1	公连接板	
10 565 4900	公连接板的密封圈套件 DN12.5	1	公连接板	
10 932 4902	盲塞 1/2"	1	公连接板	

产品编号	Multi-X Classic Trio 12.5/Lube 的可选配件			
10 932 1023	Multi-X Trio 12.5/Lube 的固定架	1	母连接板	
10 932 1073	Multi-X Trio 12.5/Lube 的固定架	1	公连接板	
10 932 0013	Multi-X Trio 12.5/Lube 的电插头套件	1	母连接板	10 针
10 932 0053	Multi-X Trio 12.5/Lube 的电插头套件	1	公连接板	10 针
10 932 0023	电插头 IP68	1	母连接板	12 针
10 932 0060	电插头 IP68	1	公连接板	12 针

# MULTI-X CLASSIC

## Multi-X Quattro 10 101010/12.5 1012.5/19



**Classic Quattro 10 母连接板 (接口 2x WEO 1/2") - 产品编号 10 932 3000**

产品编号	产品描述	数量	连接板类型	接口
10 932 1001	塑料防尘盖 (黑色)	1	母连接板	
10 932 4965	安装支架, 包含 4 个螺栓和螺母	1	母连接板	
10 365 1905	母接头套件 DN10 WEO 1/2"	4	母连接板	WEO 1/2"
10 932 4960	摇把单元	1	母连接板	
10 932 4992	锁止单元 Multi-X	1	母连接板	



**Classic Quattro 10 公连接板 (接口 4x WEO 3/8") - 产品编号 10 932 3050**

产品编号	产品描述	数量	连接板类型	接口
10 932 1051	塑料防尘盖 (黑色)	1	公连接板	
10 932 4975	安装支架, 包含 4 个螺栓和螺母	1	公连接板	
10 364 6904	公接头套件 DN10 WEO 3/8"	4	公连接板	WEO 3/8"
10 932 4962	中心销套件	1	公连接板	
10 365 4900	公连接板的密封圈套件 DN10	1	公连接板	



**Classic Quattro 10 母连接板 (接口 4x WEO 1/2" + WEO 插头 G 3/8" 内 G 螺纹) - 产品编号 10 932 3200**

产品编号	产品描述	数量	连接板类型	接口
10 932 1001	塑料防尘盖 (黑色)	1	母连接板	
10 932 4965	安装支架, 包含 4 个螺栓和螺母	1	母连接板	
10 365 1905	母接头套件 DN10 WEO 1/2"	4	母连接板	WEO 1/2"
10 932 4960	摇把单元	1	母连接板	
14 721 0806	WEO 插头 1/2" - G 3/8" 内 G 螺纹	4	母连接板	WEO 1/2" / G 3/8"
10 932 4992	锁止单元 Multi-X	1	母连接板	



**Classic Quattro 10 公连接板 (接口 4x WEO 3/8" + WEO 插头 G 3/8" 内 G 螺纹) - 产品编号 10 932 3250**

产品编号	产品描述	数量	连接板类型	接口
10 932 1051	塑料防尘盖 (黑色)	1	公连接板	
10 932 4965	安装支架, 包含 4 个螺栓和螺母	1	公连接板	
10 364 6904	公接头套件 DN10 WEO 3/8"	4	公连接板	WEO 3/8"
10 932 4962	中心销套件	1	公连接板	
10 721 0606	WEO 插头 3/8" - G 3/8" 内 G 螺纹	4	公连接板	WEO 3/8" / G 3/8"
10 365 4900	公连接板的密封圈套件 DN10	1	公连接板	

产品编号	Multi-X Classic Quattro 10 的可选配件			
10 932 1022	Multi-X Quattro 10 的固定架	1	母连接板	
10 932 1072	Multi-X Quattro 10 的固定架	1	公连接板	
10 932 0012	Multi-X Quattro 10 的电插头套件	1	母连接板	10 针
10 932 0052	Multi-X Quattro 10 的电插头套件	1	公连接板	10 针
10 932 0022	电插头 IP68	1	母连接板	12 针
10 932 0060	电插头 IP68	1	公连接板	12 针

# MULTI-X CLASSIC

## Multi-X Quattro 10/12.5



**Classic Quattro 10/12.5 母连接板（接口 2x WEO 1/2" + 2x WEO 3/4"） - 产品编号 10 932 4000**

产品编号	产品描述	数量	连接板类型	接口
10 932 1007	塑料防尘盖（黑色）	1	母连接板	
10 932 4975	安装支架，包含 4 个螺栓和螺母	1	母连接板	
10 365 1906	母接头套件 DN10 WEO 1/2"	2	母连接板	WEO 1/2"
10 565 1907	母接头套件 DN12.5 WEO 3/4"	2	母连接板	WEO 3/4"
10 932 4970	摇把单元	1	母连接板	
10 932 4992	锁止单元 Multi-X	1	母连接板	

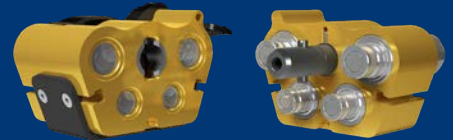


**Classic Quattro 10/12.5 公连接板（接口 2x WEO 3/8" + 2x WEO 1/2"） - 产品编号 10 932 4050**

产品编号	产品描述	数量	连接板类型	接口
10 932 1053	塑料防尘盖（黑色）	1	公连接板	
10 932 4975	安装支架，包含 4 个螺栓和螺母	1	公连接板	
10 364 6904	公接头套件 DN10 WEO 3/8"	2	公连接板	WEO 3/8"
10 564 6905	公接头套件 DN12.5 WEO 1/2"	2	公连接板	WEO 1/2"
10 932 4972	中心销套件	1	公连接板	
10 365 4900	公连接板的密封圈套件 DN10	1	公连接板	
10 565 4900	公连接板的密封圈套件 DN12.5	1	公连接板	

# MULTI-X CLASSIC

## Multi-X Quattro 10/12.5



**Classic Quattro 10/12.5 母连接板** (接口 2x WEO 1/2" + 2x WEO 3/4" + 2x WEO 插头 G 3/8" 内 G 螺纹 和 2x WEO 插头 G 1/2" 内 G 螺纹) - 产品编号 10 932 4200

产品编号	产品描述	数量	连接板类型	接口
10 932 1007	塑料防尘盖 (黑色)	1	母连接板	
10 932 4975	安装支架, 包含 4 个螺栓和螺母	1	母连接板	
10 365 1906	母接头套件 DN10 WEO 1/2"	2	母连接板	WEO 1/2"
10 565 1907	母接头套件 DN12.5 WEO 3/4"	2	母连接板	WEO 3/4"
10 932 4970	摇把单元	1	母连接板	
14 721 0806	WEO 插头 G 3/8" 内 G 螺纹	2	母连接板	WEO 1/2" / G 3/8"
14 721 1208	WEO 插头 G 1/2" 内 G 螺纹	2	母连接板	WEO 3/4" / G 1/2"
10 932 4992	锁止单元 Multi-X	1	母连接板	



**Classic Quattro 10/12.5 N公连接板** (接口 2x WEO 3/8" + 2x WEO 1/2" + 2x WEO 插头 G 3/8" 内 G 螺纹 + 2x WEO 插头 G 1/2" 内 G 螺纹) - 产品编号 10 932 4250

产品编号	产品描述	数量	连接板类型	接口
10 932 1053	塑料防尘盖 (黑色)	1	公连接板	
10 932 4975	安装支架, 包含 4 个螺栓和螺母	1	公连接板	
10 364 6904	公接头套件 DN10 WEO 3/8"	2	公连接板	WEO 3/8"
10 564 6905	公接头套件 DN12.5 WEO 1/2"	2	公连接板	WEO 1/2"
10 932 4972	中心销套件	1	公连接板	
14 721 0606	WEO 插头 G 3/8" 内 G 螺纹	2	公连接板	WEO 3/8" / G 3/8"
14 721 0848	WEO 插头 G 1/2" 内 G 螺纹	2	公连接板	WEO 1/2" / G 1/2"
10 365 4900	公连接板的密封圈套件 DN10	1	公连接板	
10 565 4900	公连接板的密封圈套件 DN12.5	1	公连接板	

产品编号	Multi-X Classic Quattro 10/12.5 的可选配件			
10 932 1023	Multi-X Quattro 10/12.5 的固定架	1	母连接板	
10 932 1073	Multi-X Quattro 10/12.5 的固定架	1	公连接板	
10 932 0013	Multi-X Quattro 10/12.5 的电插头套件	1	母连接板	10 针
10 932 0053	Multi-X Quattro 10/12.5 的电插头套件	1	公连接板	10 针
10 932 0023	电插头 IP68	1	母连接板	12 针
10 932 0060	电插头 IP68	1	公连接板	12 针

# MULTI-X CLASSIC

## Multi-X Quattro 12.5



**Classic Quattro 12.5 母连接板（接口 4x WEO 3/4"） - 产品编号 10 932 4001**

产品编号	产品描述	数量	连接板类型	接口
10 932 1007	塑料防尘盖（黑色）	1	母连接板	
10 932 4975	安装支架，包含 4 个螺栓和螺母	1	母连接板	
10 565 1907	母接头套件 DN12.5 WEO 3/4"	4	母连接板	WEO 3/4"
10 932 4970	摇把单元	1	母连接板	
10 932 4992	锁止单元 Multi-X	1	母连接板	



**Classic Quattro 12.5 公连接板（接口 2x WEO 1/2"） - 产品编号 10 932 4051**

产品编号	产品描述	数量	连接板类型	接口
10 932 1053	塑料防尘盖（黑色）	1	公连接板	
10 932 4975	安装支架，包含 4 个螺栓和螺母	1	公连接板	
10 564 6905	公接头套件 DN12.5 WEO 1/2"	4	公连接板	WEO 1/2"
10 932 4972	中心销套件	1	公连接板	
10 565 4900	公连接板的密封圈套件 DN12.5	1	公连接板	



**Classic Quattro 12.5 母连接板（接口 2x WEO 3/4" + 2xWEO 插头 G 1/2" 内 G 螺纹） - 产品编号 10 932 4201**

产品编号	产品描述	数量	连接板类型	接口
10 932 1007	塑料防尘盖（黑色）	1	母连接板	
10 932 4975	安装支架，包含 4 个螺栓和螺母	1	母连接板	
10 565 1907	母接头套件 DN12.5 WEO 3/4"	4	母连接板	WEO 3/4"
10 932 4970	摇把单元	1	母连接板	
14 721 1208	WEO 插头 G 1/2" 内 G 螺纹	4	母连接板	WEO 1/2" / G 1/2"
10 932 4992	锁止单元 Multi-X	1	母连接板	



**Classic Quattro 12.5 公连接板（接口 2x WEO 1/2" + 2x WEO 插头 G 1/2" 内 G 螺纹） - 产品编号 10 932 4251**

产品编号	产品描述	数量	连接板类型	接口
10 932 1053	塑料防尘盖（黑色）	1	公连接板	
10 932 4975	安装支架，包含 4 个螺栓和螺母	1	公连接板	
10 932 4975	安装支架，包含 4 个螺栓和螺母	1	公连接板	
10 564 6905	公接头套件 DN12.5 WEO 1/2"	4	公连接板	WEO 1/2"
10 932 4972	中心销套件	1	公连接板	
14 721 0848	WEO 插头 G 1/2" 内 G 螺纹	4	公连接板	WEO 1/2" / G 1/2"
10 565 4900	公连接板的密封圈套件			

产品编号	Multi-X Classic Quattro 12.5 的可选配件			
10 932 1023	Multi-X Quattro 12.5 的固定架	1	母连接板	
10 932 1074	Multi-X Quattro 12.5 的固定架	1	公连接板	
10 932 0013	Multi-X Quattro 12.5 的电插头套件	1	母连接板	10 针
10 932 0053	Multi-X Quattro 12.5 的电插头套件	1	公连接板	10 针
10 932 0023	电插头 IP68	1	母连接板	12 针
10 932 0060	电插头 IP68	1	公连接板	12 针

# MULTI-X CLASSIC

## Multi-X Quattro 12.5/19



**Classic Quattro 12.5/19 母连接板 (接口 4x WEO 3/4") - 产品编号 10 932 5000**

产品编号	产品描述	数量	连接板类型	接口
10 932 1008	塑料防尘盖 (黑色)	1	母连接板	
10 932 4985	安装支架, 包含 4 个螺栓和螺母	1	母连接板	
10 565 1907	母接头套件 DN12.5 WEO 3/4"	2	母连接板	WEO 3/4"
10 765 1901	母接头套件 DN19 WEO 3/4"	2	母连接板	WEO 3/4"
10 932 4980	摇把单元	1	母连接板	
10 932 4992	锁止单元 Multi-X	1	母连接板	



**Classic Quattro 12.5/19 公连接板 (接口 2x WEO 1/2" + 2x WEO 3/4") - 产品编号 10 932 5050**

产品编号	产品描述	数量	连接板类型	接口
10 932 1055	塑料防尘盖 (黑色)	1	公连接板	
10 932 4985	安装支架, 包含 4 个螺栓和螺母	1	公连接板	
10 564 6905	公接头套件 DN12.5 WEO 1/2"	2	公连接板	WEO 1/2"
10 764 6901	公接头套件 DN19 WEO 3/4"	2	公连接板	WEO 3/4"
10 932 4982	中心销套件	1	公连接板	
10 565 4900	公连接板的密封圈套件 DN12.5	1	公连接板	
10 765 4900	公连接板的密封圈套件 DN19	1	公连接板	



**Classic Quattro 12.5/19 母连接板 (接口 4x WEO 3/4" + 2x WEO 插头 G 1/2" 内 G 螺纹 + 2x WEO 插头 G 3/4" 内 G 螺纹) - 产品编号 10 932 5200**

产品编号	产品描述	数量	连接板类型	接口
10 932 1008	塑料防尘盖 (黑色)	1	母连接板	
10 932 4985	安装支架, 包含 4 个螺栓和螺母	1	母连接板	
10 565 1907	母接头套件 DN12.5 WEO 3/4"	2	母连接板	WEO 3/4"
10 765 1901	母接头套件 DN19 WEO 3/4"	2	母连接板	WEO 3/4"
10 932 4980	摇把单元	1	母连接板	
14 721 1208	WEO 插头 G 1/2" 内 G 螺纹	2	母连接板	WEO 3/4" / G1/2"
14 721 1212	WEO 插头 G 3/4" 内 G 螺纹	2	母连接板	WEO 3/4" / G3/4"
10 932 4992	锁止单元 Multi-X	1	母连接板	



**Classic Quattro 12.5/19 N公连接板 (接口 2x WEO 1/2" + 2x WEO 3/4" + 2x WEO 插头 G 1/2" 内 G 螺纹 + 2x WEO 插头 G 3/4" 内 G 螺纹) - 产品编号 10 932 5250**

产品编号	产品描述	数量	连接板类型	接口
10 932 1055	塑料防尘盖 (黑色)	1	公连接板	
10 932 4985	安装支架, 包含 4 个螺栓和螺母	1	公连接板	
10 564 6905	公接头套件 DN12.5 WEO 1/2"	2	公连接板	WEO 1/2"
10 764 6901	公接头套件 DN19 WEO 3/4"	2	公连接板	WEO 3/4"
10 932 4982	中心销套件	1	公连接板	
14 721 0848	WEO 插头 G 1/2" 内 G 螺纹	2	公连接板	WEO 1/2" / G1/2"
14 721 1212	WEO 插头 G 3/4" 内 G 螺纹	2	公连接板	WEO 3/4" / G3/4"
10 565 4900	公连接板的密封圈套件 DN12.5	1	公连接板	
10 765 4900	公连接板的密封圈套件 DN19	1	公连接板	

# MULTI-X CLASSIC

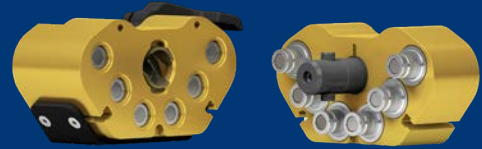
## Multi-X Quattro 12.5/19



产品编号	Multi-X Classic Quattro 12.5/19 的可选配件			
10 932 1025	Multi-X Quattro 12.5/19 的固定架	1	母连接板	
10 932 1075	Multi-X Quattro 12.5/19 的固定架	1	公连接板	
10 932 0015	Multi-X Quattro 12.5/19 的电插头套件	1	母连接板	10 针
10 932 0055	Multi-X Quattro 12.5/19 的电插头套件	1	公连接板	10 针
10 932 0025	电插头 IP68	1	母连接板	12 针
10 932 0060	电插头 IP68	1	公连接板	12 针

# MULTI-X CLASSIC

## Multi-X Hexa 10



**Classic Hexa 10 母连接板（接口 6 x WEO 1/2"） - 产品编号 10 932 5006**

产品编号	产品描述	数量	连接板类型	接口
10 932 1006	塑料防尘盖（黑色）	1	母连接板	
10 932 4985	安装支架，包含 4 个螺栓和螺母	1	母连接板	
10 365 1905	母接头套件 DN10 WEO 1/2"	6	母连接板	WEO 1/2"
10 932 4983	摇把单元	1	母连接板	
10 932 4992	锁止单元 Multi-X	1	母连接板	



**Classic Hexa 10 公连接板（接口 6 x WEO 3/8"） - 产品编号 10 932 5056**

产品编号	产品描述	数量	连接板类型	接口
10 932 1056	塑料防尘盖（黑色）	1	公连接板	
10 932 4985	安装支架，包含 4 个螺栓和螺母	1	公连接板	
10 364 6904	公接头套件 DN10 WEO 3/8"	6	公连接板	WEO 3/8"
10 932 4984	中心销套件	1	公连接板	
10 365 4900	公连接板的密封圈套件 DN10	1	公连接板	



**Classic Hexa 10 母连接板（接口 6 x WEO 1/2" + 6 x WEO 插头 G 3/8" 内 G 螺纹） - 产品编号 10 932 5206**

产品编号	产品描述	数量	连接板类型	接口
10 932 1006	塑料防尘盖（黑色）	1	母连接板	
10 932 4985	安装支架，包含 4 个螺栓和螺母	1	母连接板	
10 365 1905	母接头套件 DN10 WEO 1/2"	6	母连接板	WEO 1/2"
10 932 4983	摇把单元	1	母连接板	
14 721 0806	WEO 插头 G 3/8" 内 G 螺纹	6	母连接板	WEO 1/2" / G3/8"
10 932 4992	锁止单元 Multi-X	1	母连接板	



**Classic Hexa 10 公连接板（接口 6 x WEO 3/8" + 6 x WEO 插头 G 3/8" 内 G 螺纹） - 产品编号 10 932 5256**

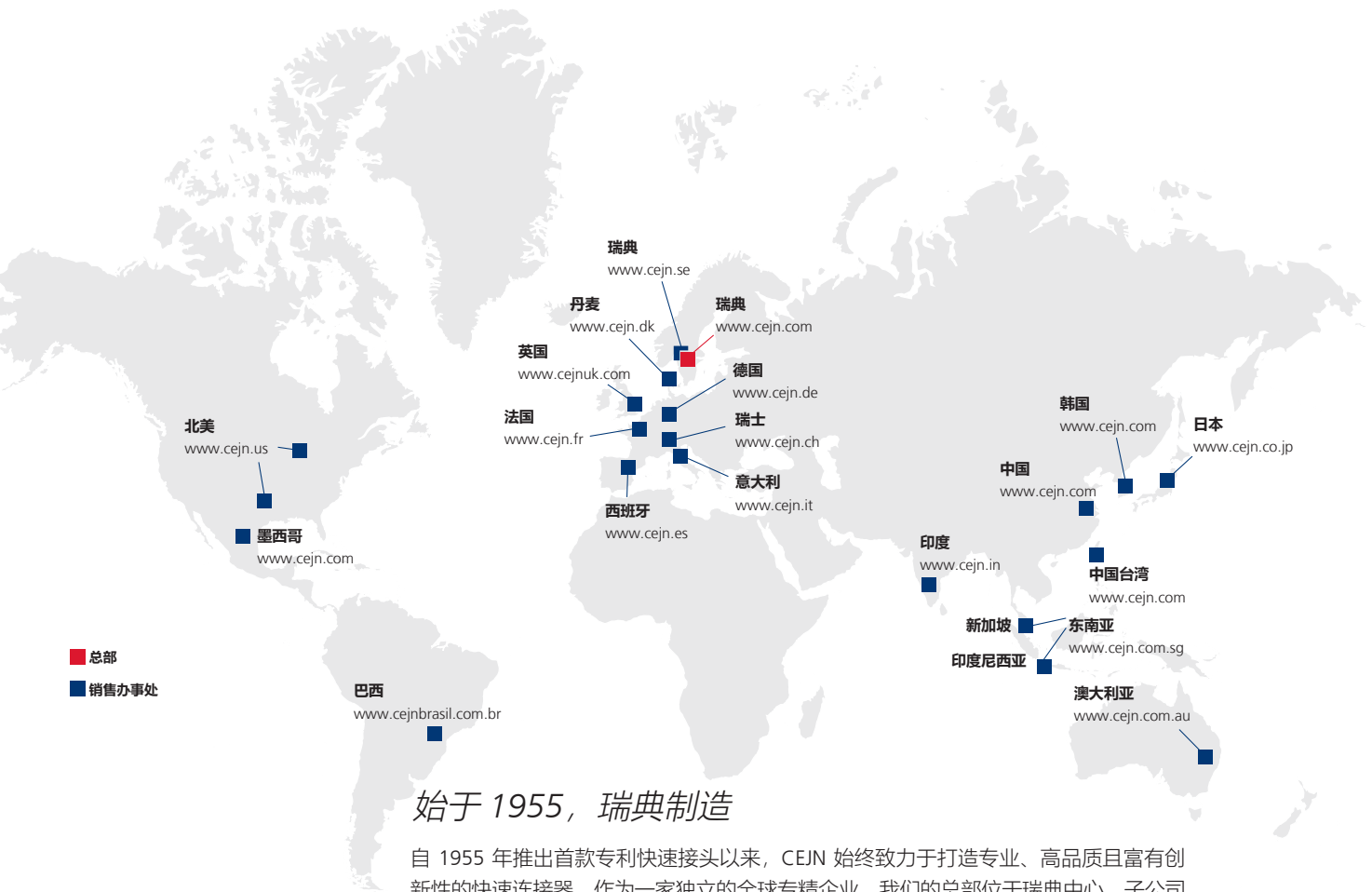
产品编号	产品描述	数量	连接板类型	接口
10 932 1056	塑料防尘盖（黑色）	1	公连接板	
10 932 4985	安装支架，包含 4 个螺栓和螺母	1	公连接板	
10 364 6904	公接头套件 DN10 WEO 3/8"	6	公连接板	WEO 3/8"
10 932 4984	中心销套件	1	公连接板	
14 721 0606	WEO 插头 G 3/8" 内 G 螺纹	6	公连接板	WEO 3/8" / G3/8"
10 365 4900	公连接板的密封圈套件 DN10	1	公连接板	

### 产品编号 Multi-X Classic Hexa 10 的可选配件

产品编号	产品描述	数量	连接板类型	接口
10 932 1026	Multi-X Hexa 10 的固定架	1	母连接板	
10 932 1076	Multi-X Hexa 10 的固定架	1	公连接板	
10 932 0016	Multi-X Hexa 10 的电插头套件	1	母连接板	10 针
10 932 0056	Multi-X Hexa 10 的电插头套件	1	公连接板	10 针
10 932 0025	电插头 IP68	1	母连接板	12 针
10 932 0060	电插头 IP68	1	公连接板	12 针



Your choice for sustainable quick connect solutions



■ 总部  
■ 销售办事处

## 始于 1955，瑞典制造

自 1955 年推出首款专利快速接头以来，CEJN 始终致力于打造专业、高品质且富有创新性的快速连接器。作为一家独立的全球专精企业，我们的总部位于瑞典中心，子公司遍布全球 22 个国家，产品几乎应用于所有行业。CEJN 的五大核心价值观——安全、环保、质量、创新与性能，不仅是企业文化的基石，更深刻诠释了我们是谁、如何工作、以及我们坚定的信念与承诺。

欲了解更多信息，请访问：[www.cejn.com](http://www.cejn.com)！

### 希恩流体系统（上海）有限公司

地址：上海市松江区洞伟路 100 号 7 号厂房  
 邮编：201619  
 电话：021-5442 4200/5442 4187  
 邮箱：[sales.china@cejn.com](mailto:sales.china@cejn.com)

2024 年 10 月 CEJN 希恩中国



视频号



公众号